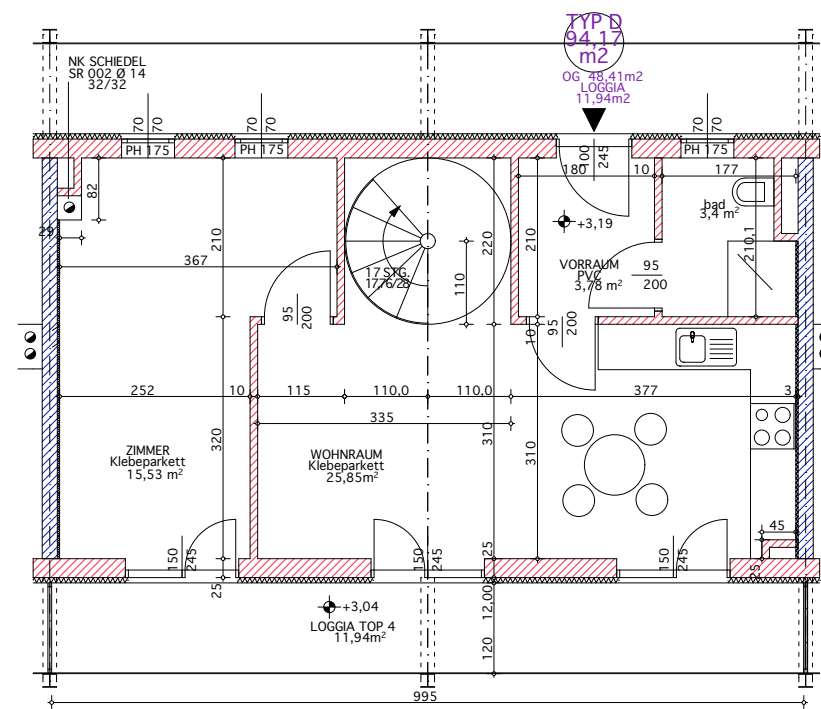


HEIMSTÄTTE GmbH

Gärtnerstraße 9
4020 LINZ
Tel. 65 83 41

ARCHITEKTEN H.+B. SCHREMMER-S.JELL
OTTENSHEIMERSTR. 58, 4040 LINZ, T: +43(732)
733084, F: +43(732)710354, arch.schremmer-
jell@aon.at



TYP D GESAMT 94,17m²

OBERSCHOSS

Vorraum (2,1x1,8) 3,78m²

Abstellraum (1,77x1,0) 1,77m²

WC (1,48x1,0) 1,48m²

Wohnraum + Küche (3,77x3,1

+2,2x2,2+3,1x3,35-1,1x1,1x3,14:4)

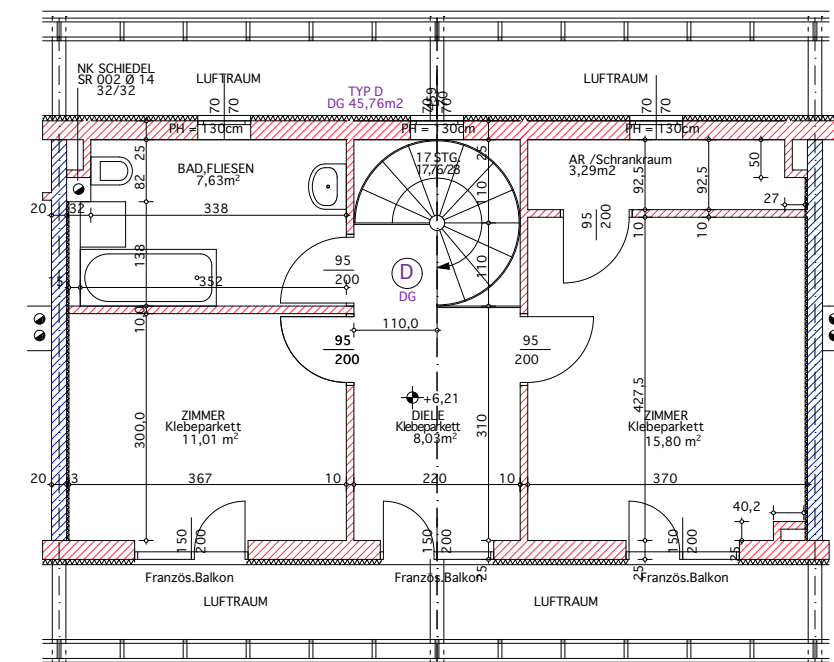
-0,11m² 25,85m²

Zimmer (3,67x2,1+2,52x3,2

-0,82x0,29) 15,53m²

OBERGESCHOSS 48,41m²

+Loggia (9,95x1,2) 11,94m²



DACHGESCHOSS

Diele (3,1x2,2+1,1x1,1) 8,03m²

Badezimmer (3,38x0,82+3,52x1,38) 7,63m²

Zimmer(3,67x3,0) 11,01m²

Zimmer (3,7x4,275) -0,1 15,80m²

AR (3,70x92,5)-0,13 3,29m²

DACHGESCHOSS 45,76m²

Wohnnutzfläche 94,17m²

+ Loggia 11,94m²