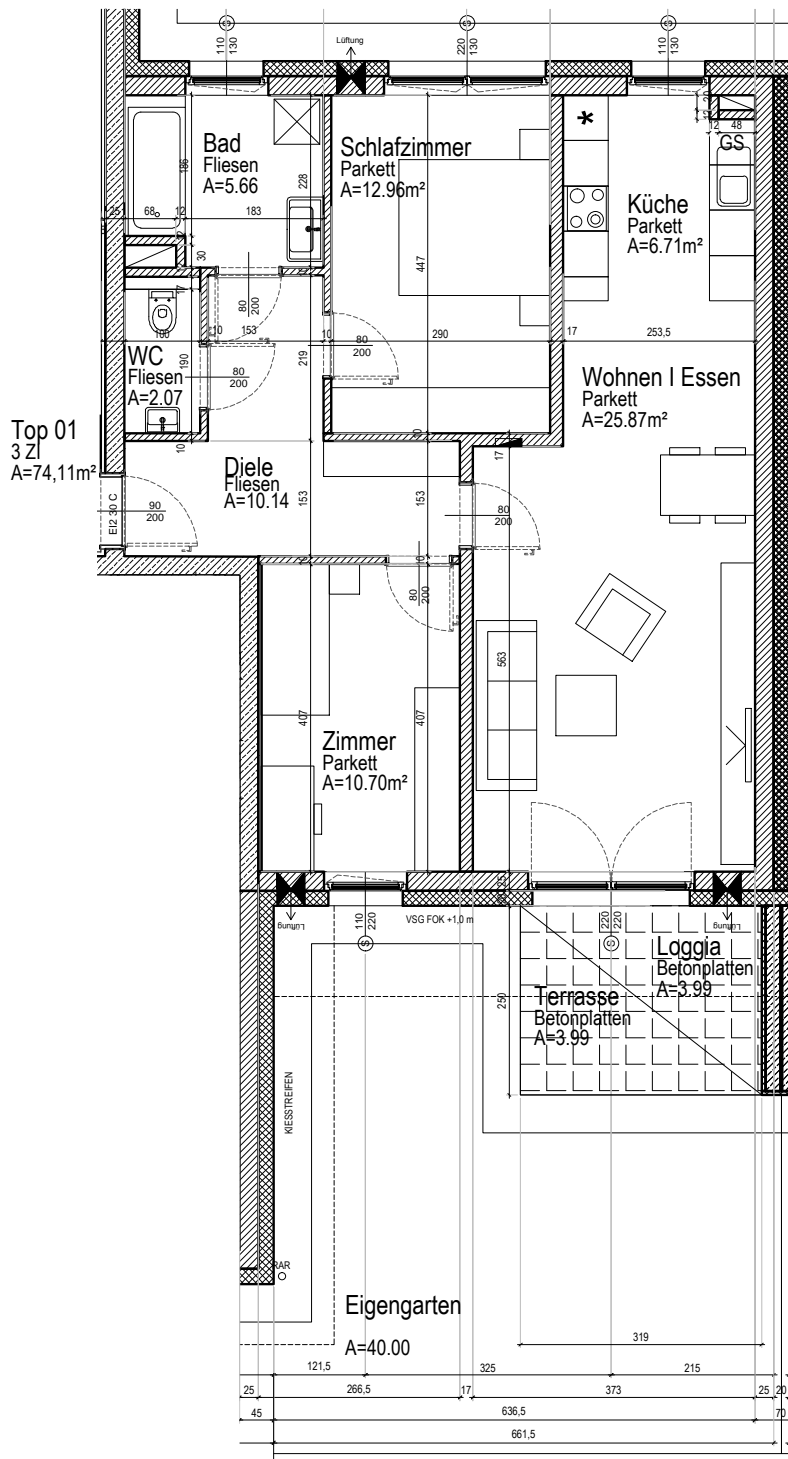


# WOHNBEBAUUNG GEINBERG BIRKENWEG EGW HEIMSTÄTTE

## GRUNDRISS WOHNUNG TOP 1 / HAUS A / ERDGESCHOSS



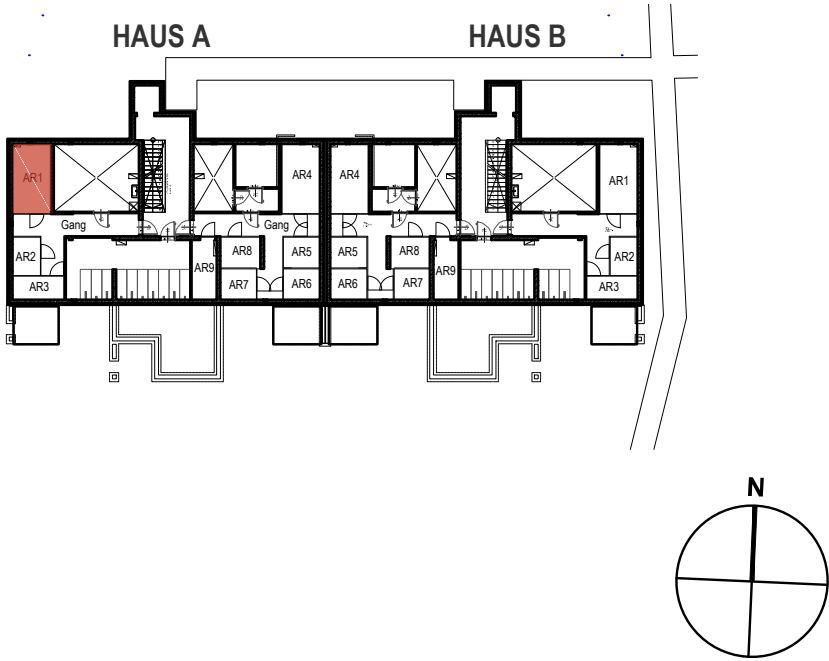
TOP 1 HAUS A EG	
Wohnflächen	74,11m²
Loggia	3,99m²
Terrasse	3,99m²
Wohnnutzfläche	82,09m²
Eigengarten	40,00m²

Vorbehaltlich eventueller Abweichungen der dargestellten Grundrisse.  
Die dargestellten Maße sind Rohbaumaße, für die Möbelbestellung unbedingt Naturmaße nehmen. Die Einrichtung ist nur symbolisch dargestellt.

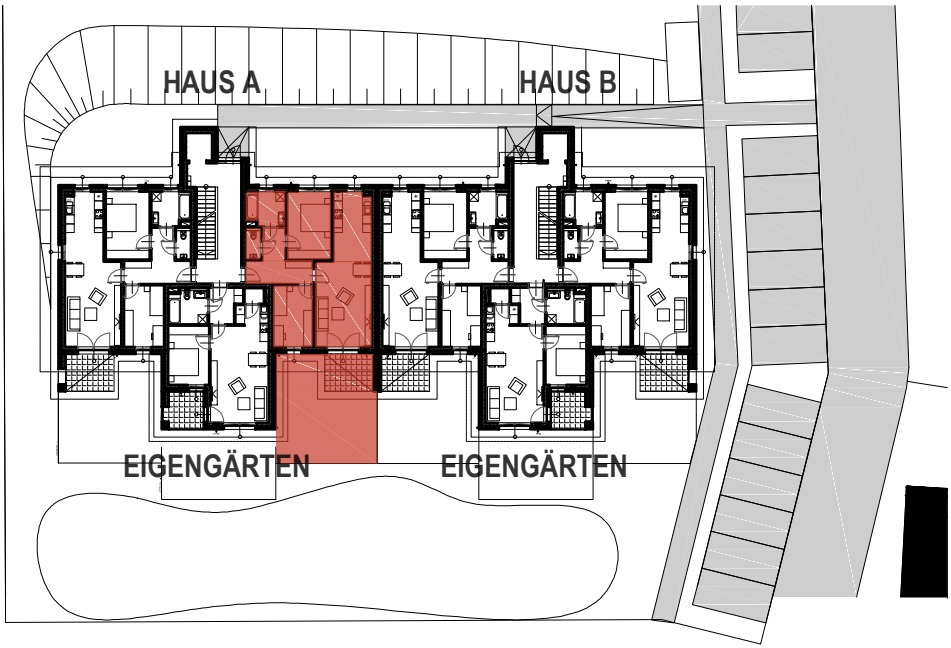
## WOHNUNGSTYPENPLAN TOP 1 / HAUS A

Maßstab 1:100, 1:500 Datum 02.03.2018

## UNTERGESCHOSS HAUS A UND HAUS B



## ERDGESCHOSS HAUS A UND HAUS B



Erste gemeinnützige Wohnungsgesellschaft  
Heimstätte Gesellschaft m.b.H.  
4020 Linz, Gärtnerstraße 9  
Tel: 0732 / 65 33 01 Email: office@egw-linz.at

