

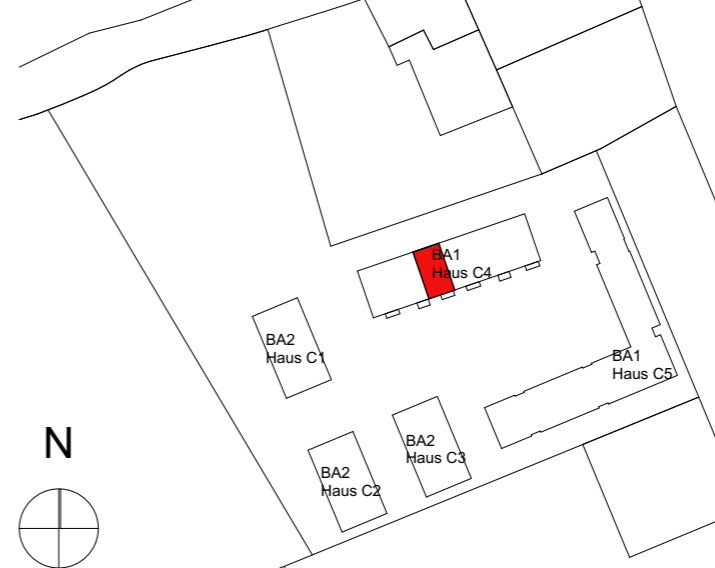
Lage Kellerabteil und Stellplatz im Untergeschoss:



LEGENDE:

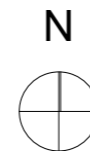
- Ziegelmauerwerk
- Schallschutzziegel
- Stahlbeton
- Dämmung
- Gipskarton
- Leuchtauslass an der Wand
- Leuchtauslass, an der Decke
- Frostsichere Wasserarmatur

Lage Wohnung im Gesamtprojekt:



2.Obergeschoß
TOP. 19

WNFL	71,73m ²
Loggia	3,26m ²
WNFL inkl. Loggia	74,99m²
Balkon	4,27m ²



Maße sind Rohbaumaße, Änderungen vorbehalten,
unverbindlicher Einrichtungsvorschlag!
Nach der Ausführung ist Naturmaß zu nehmen.
Fenstermaße sind Mauerlichten.

WOHNBEBAUUNG ANSFELDEN

C4 - 2.OG / TOP.19



NEUE HEIMAT Oberösterreich Gemeinnützige Wohnungs- und SiedlungsgesmbH.
A-4020 Linz, Gärtnerstraße 9
Tel.: 0732 / 65 33 01

lassy architektur + raumplanung ZT-GmbH
Stadtplatz 14, 4060 Leonding www.lassy.at
Tel: +43 732 66 20 11-0 office@lassy.at

PROJ. NR:	MASSTAB:	DATUM:
752	1:75	05.10.2016