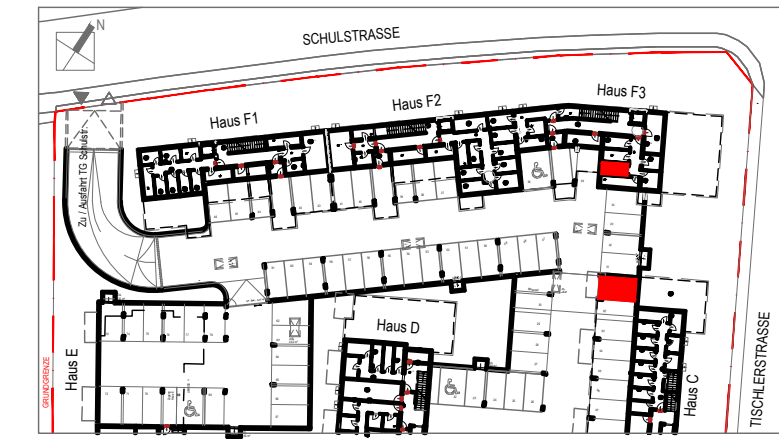
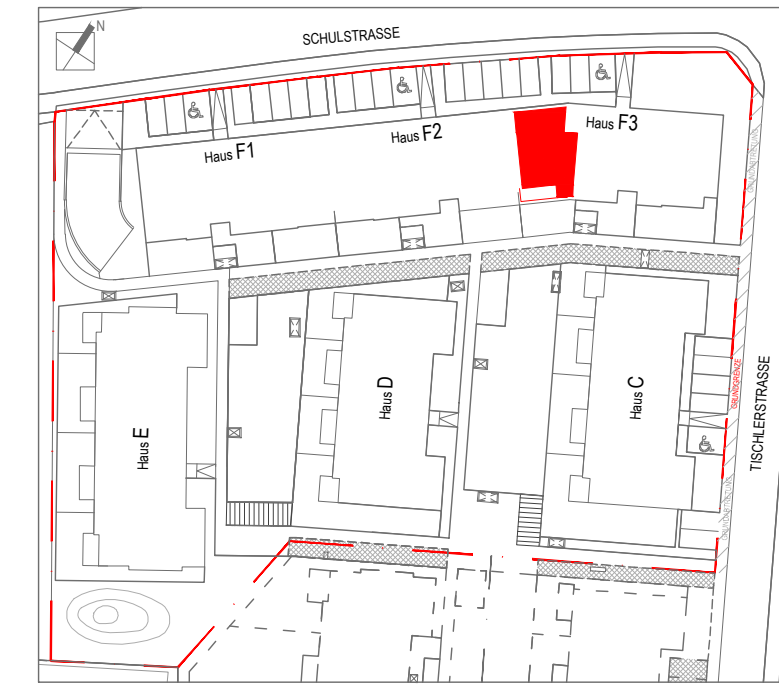


2.Obergeschoß / F3		Top 22
WNFL		72,37 m <sup>2</sup>
Loggia		6,77 m <sup>2</sup>
WNFL inkl. Loggia		79,14 m <sup>2</sup>
Keller		6,12 m <sup>2</sup>
Parkplatz in der TG		Nr. 01

Lage Kellerabteil und Stellplatz im Untergeschoss:



Lage Wohnung im Gesamtprojekt:



- MAUERWERK
- GIPSKARTON
- STAHLBETON
- WÄRMEDÄMMUNG

Maße sind Rohbaumaße, Änderungen vorbehalten, unverbindlicher Einrichtungsvorschlag!  
Nach der Ausführung ist Naturmaß zu nehmen. Fenstermaße sind Mauerlichten.

WOHNANLAGE SCHULSTRASSE TRAUN

Haus F3 - 2.OG / Top 22



Dornstädter Architekten ZT GmbH  
Bahnhofstraße 61, 4050 Traun  
T. 07229.72641 E. office@dornstaedter.at

PROJ. NR:  
BV 41240

MASSSTAB:  
1:75

DATUM:  
15.01.2018