

# NEUBAU EINER WOHNANLAGE MIT TIEFGARAGE

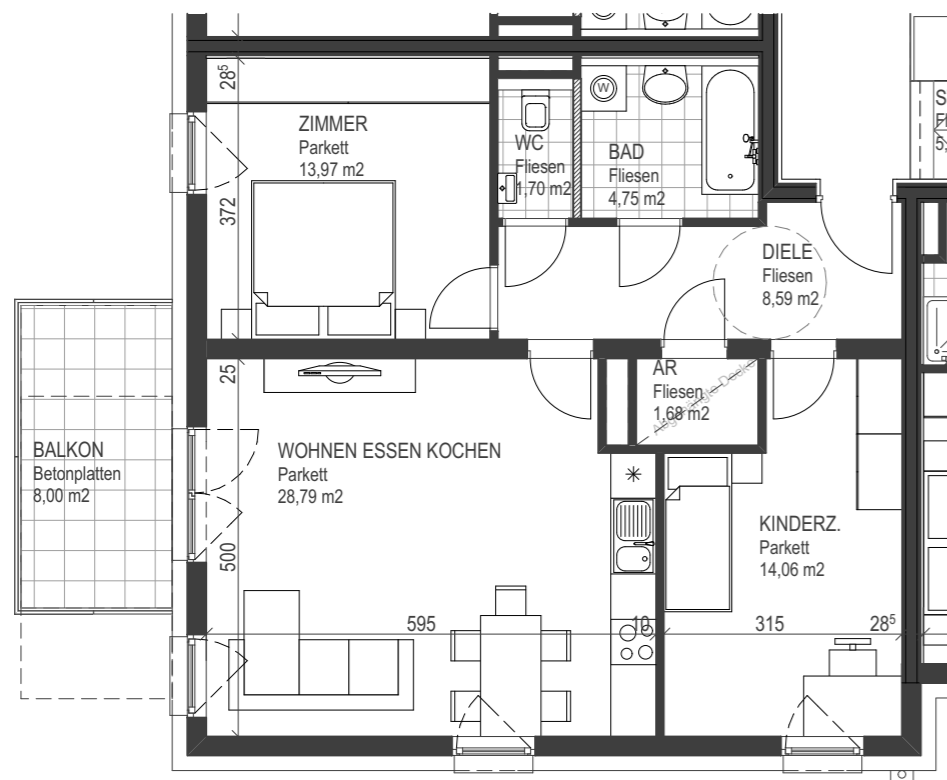
Haselweg, 4225 Luftenberg

# NH. NEUE HEIMAT

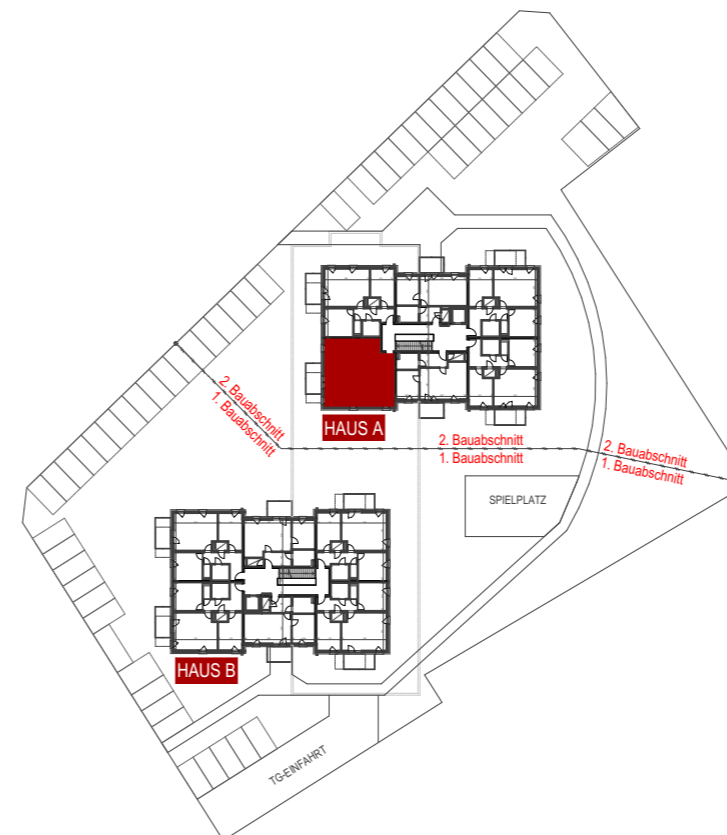
## HAUS A

TOP A6 3 Zi

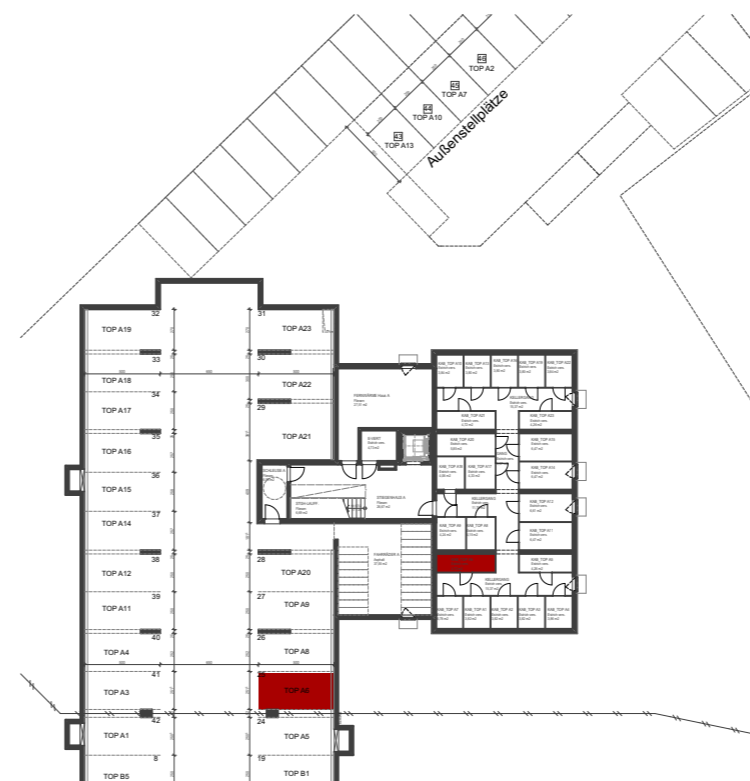
1. Obergeschoß



GRUNDRISS TOP A6 3 Zi



ÜBERSICHT 1. Obergeschoß



PARKPLATZ und KELLERABTEIL

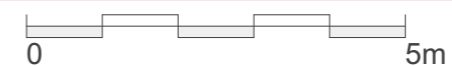
| TOP A6 - 3-Zi, Wohnnutzfläche WNF |                            |
|-----------------------------------|----------------------------|
| AR                                | 1,68                       |
| BAD                               | 4,75                       |
| DIELE                             | 8,59                       |
| KINDERZ.                          | 14,06                      |
| WC                                | 1,70                       |
| WOHNEN ESSEN KOCHEN               | 28,79                      |
| ZIMMER                            | 13,97                      |
| <b>Total</b>                      | <b>73,54 m<sup>2</sup></b> |
| TOP A6 - 3-Zi, Andere Flächen     |                            |
| BALKON                            | 8,00                       |
| KAB_TOP A6                        | 4,72                       |
| <b>Total</b>                      | <b>12,72 m<sup>2</sup></b> |
| Tiefgaragenstellplatz Nr.: 25     |                            |

**B3**  
Architektur



DIE GEMEINNÜTZIGEN

Vorbehaltlich eventueller Abweichungen der dargestellten Grundrisse.  
Die dargestellten Maße sind Rohbaumaße, für die Möblierung unbedingt Naturmaß nehmen.  
Die Einrichtung ist nur symbolisch dargestellt. Kein Maßstab!



M 1:1000, 1:500, 1:100

08.01.2018