

NEUBAU EINER WOHNANLAGE MIT TIEFGARAGE

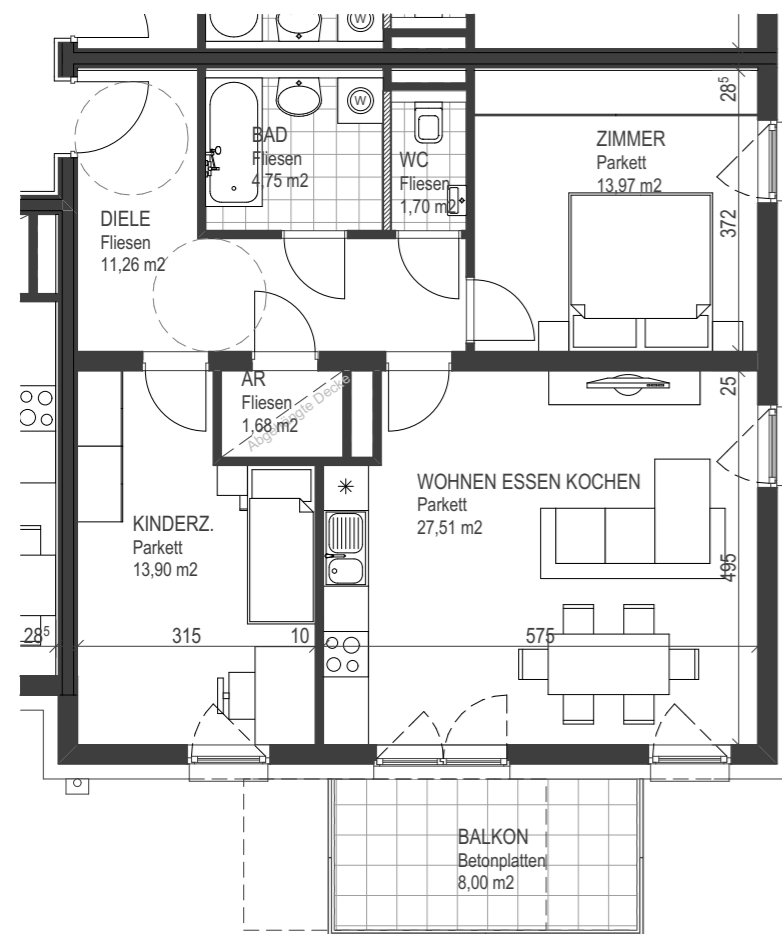
Haselweg, 4225 Luftenberg

NH. NEUE HEIMAT

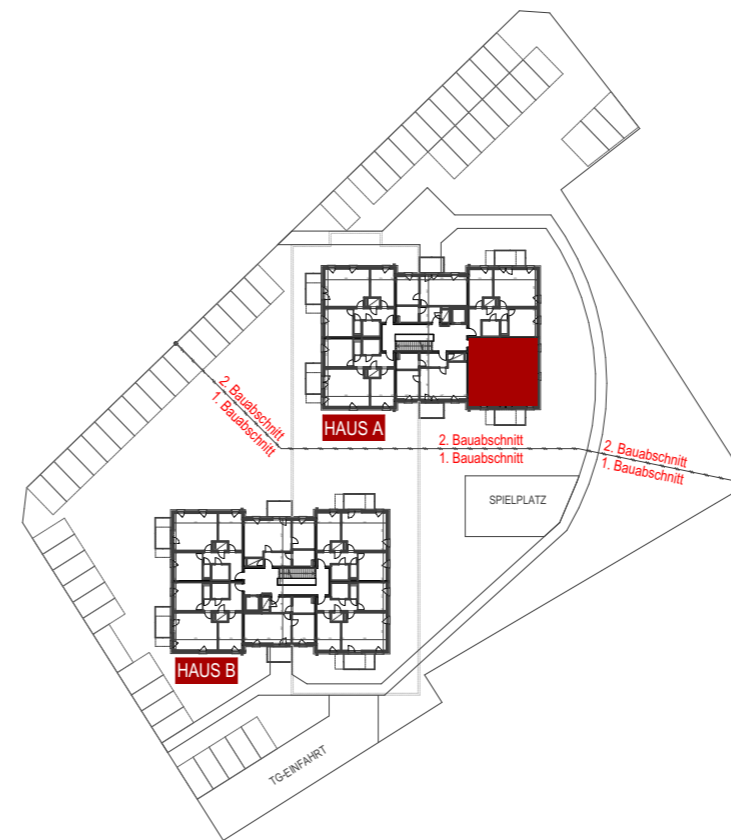
HAUS A

TOP A8 3 Zi

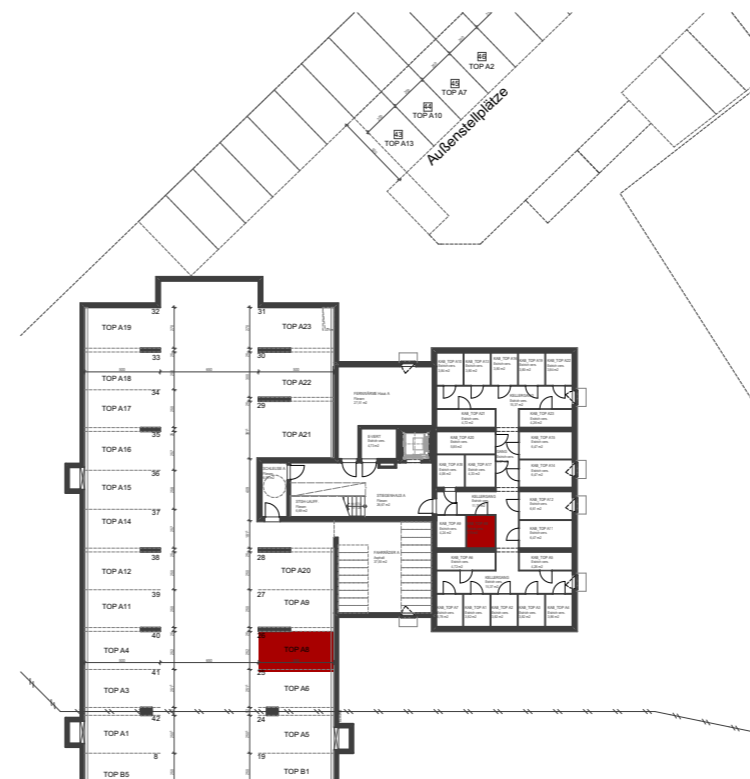
1. Obergeschoß



GRUNDRISS TOP A8 3 Zi



ÜBERSICHT 1. Obergeschoß



PARKPLATZ und KELLERABTEIL

TOP A8 - 3-Zi, Wohnnutzfläche WNF	
AR	1,68
BAD	4,75
DIELE	11,26
KINDERZ.	13,90
WC	1,70
WOHNEN ESSEN KOCHEN	27,51
ZIMMER	13,97
Zusammenfassung	74,77 m²
TOP A8 - 3-Zi, Andere Flächen	
BALKON	8,00
KAB_TOP A8	4,15
Zusammenfassung	12,15 m²

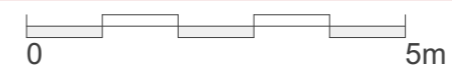
Tiefgaragenstellplatz Nr.: 26

B3
Architektur



DIE GEMEINNÜTZIGEN

Vorbehaltlich eventueller Abweichungen der dargestellten Grundrisse.
Die dargestellten Maße sind Rohbaumaße, für die Möblierung unbedingt Naturmaß nehmen.
Die Einrichtung ist nur symbolisch dargestellt. Kein Maßstab!



M 1:1000, 1:500, 1:100

08.01.2018