

# NEUBAU EINER WOHNANLAGE MIT TIEFGARAGE

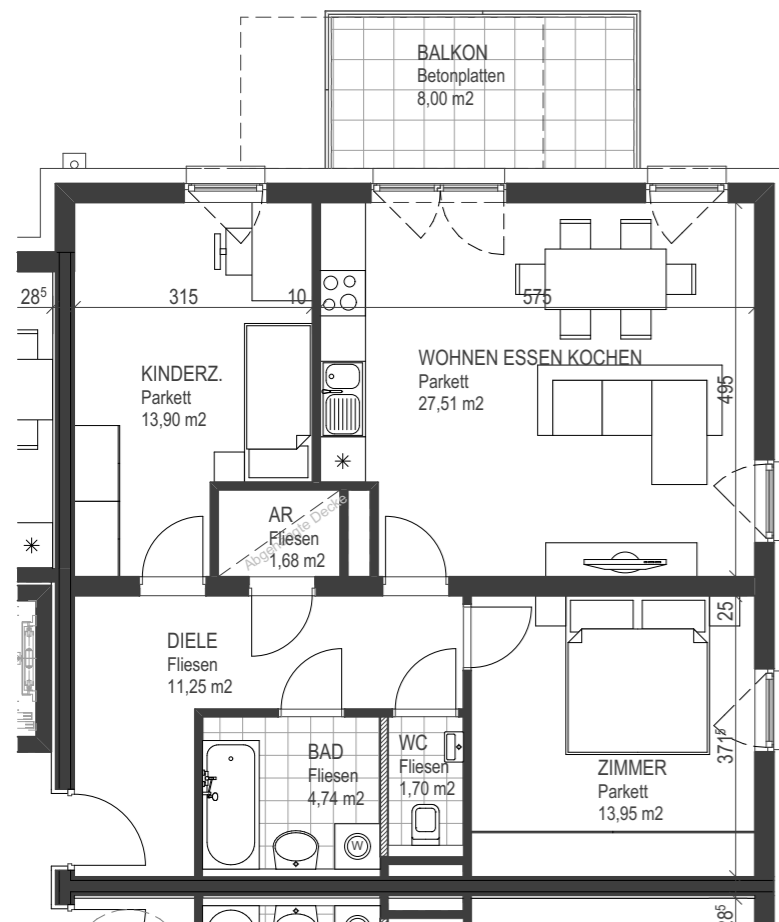
Haselweg, 4225 Luftenberg

# NH. NEUE HEIMAT

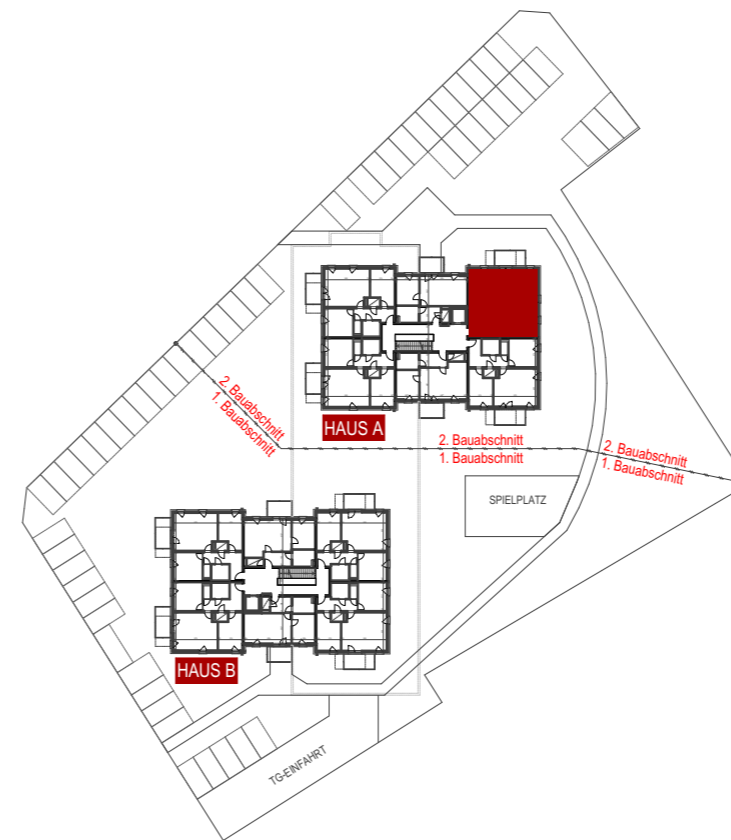
## HAUS A

TOP A9 3 Zi

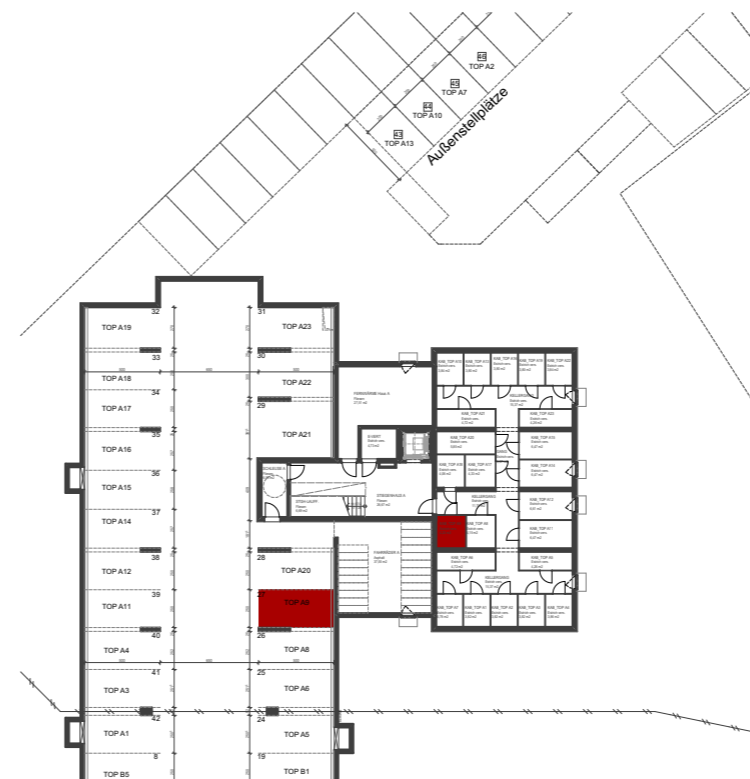
1. Obergeschoß



GRUNDRISS TOP A9 3 Zi



ÜBERSICHT 1. Obergeschoß



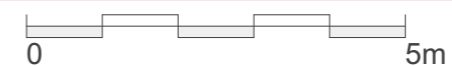
PARKPLATZ und KELLERABTEIL

TOP A9 - 3-Zi, Wohnnutzfläche WNF	
AR	1,68
BAD	4,74
DIELE	11,25
KINDERZ.	13,90
WC	1,70
WOHNEN ESSEN KOCHEN	27,51
ZIMMER	13,95
<b>Total</b>	<b>74,73 m²</b>
TOP A9 - 3-Zi, Andere Flächen	
BALKON	8,00
KAB_TOP A9	4,24
<b>Total</b>	<b>12,24 m²</b>
Tiefgaragenstellplatz Nr.: 27	



DIE GEMEINNÜTZIGEN

Vorbehaltlich eventueller Abweichungen der dargestellten Grundrisse.  
Die dargestellten Maße sind Rohbaumaße, für die Möblierung unbedingt Naturmaß nehmen.  
Die Einrichtung ist nur symbolisch dargestellt. Kein Maßstab!



M 1:1000, 1:500, 1:100

08.01.2018