

NEUBAU EINER WOHNANLAGE MIT TIEFGARAGE

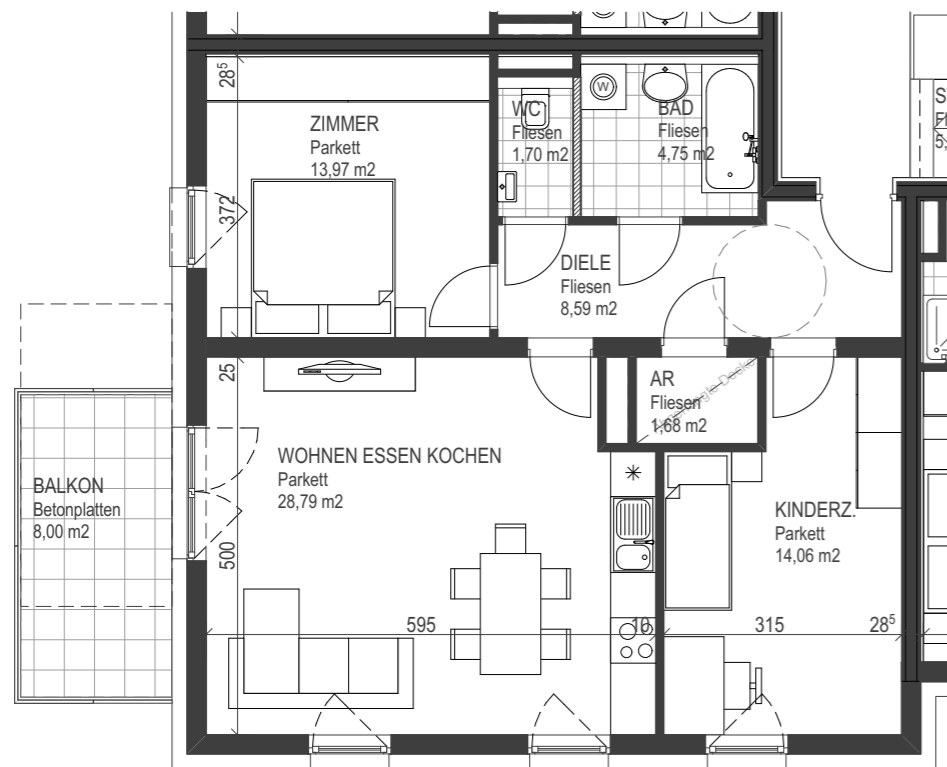
Haselweg, 4225 Luftenberg

NH. NEUE HEIMAT

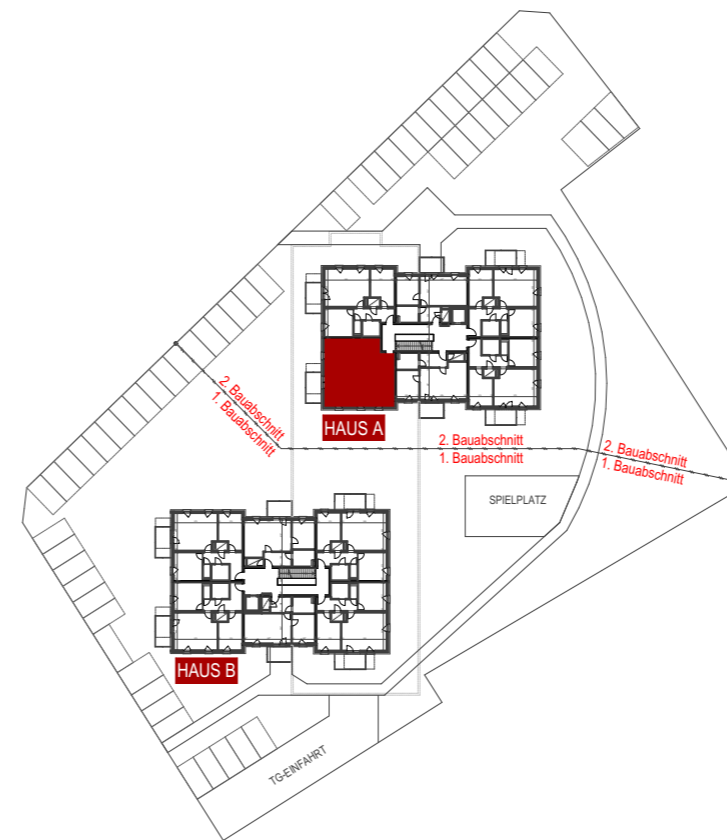
HAUS A

TOP A12 3 Zi

2. Obergeschoß



GRUNDRISS TOP A12 3 Zi



ÜBERSICHT 2. Obergeschoß



PARKPLATZ und KELLERABTEIL

| | |
|---|-----------------|
| TOP A12 - 3-Zi, Wohnnutzfläche WNF | |
| AR | 1,68 |
| BAD | 4,75 |
| DIELE | 8,59 |
| KINDERZ. | 14,06 |
| WC | 1,70 |
| WOHNEN ESSEN KOCHEN | 28,79 |
| ZIMMER | 13,97 |
| | 73,54 m² |
| TOP A12 - 3-Zi, Andere Flächen | |
| BALKON | 8,00 |
| KAB_TOP A12 | 6,61 |
| | 14,61 m² |
| Tiefgaragenstellplatz Nr.: 38 | |

B3
Architektur



DIE GEMEINNÜTZIGEN