

# NEUBAU EINER WOHNANLAGE MIT TIEFGARAGE

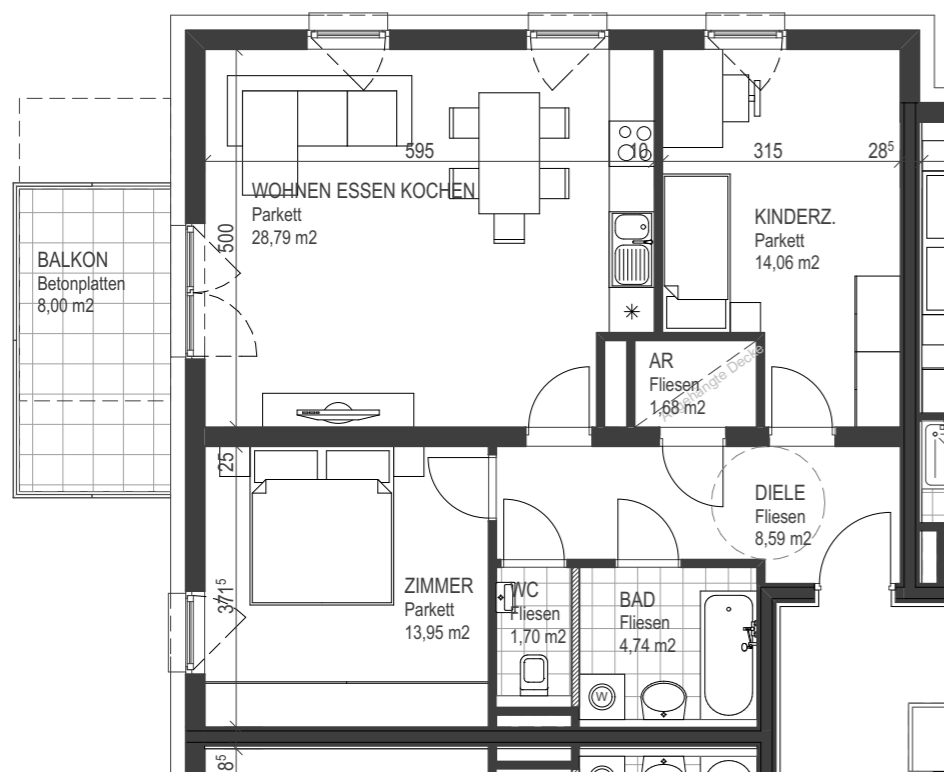
Haselweg, 4225 Luftenberg

# NH. NEUE HEIMAT

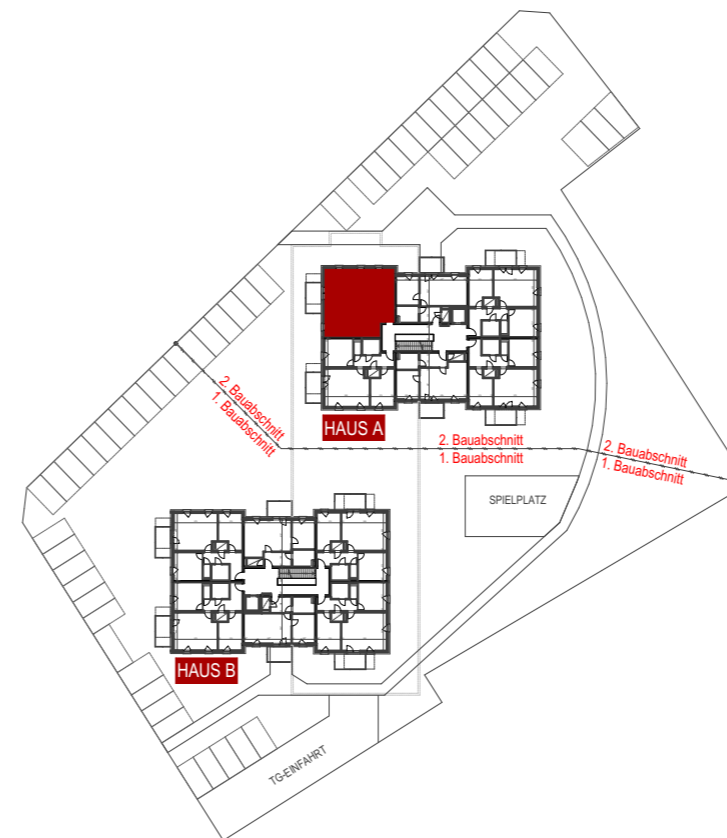
## HAUS A

TOP A17 3 Zi

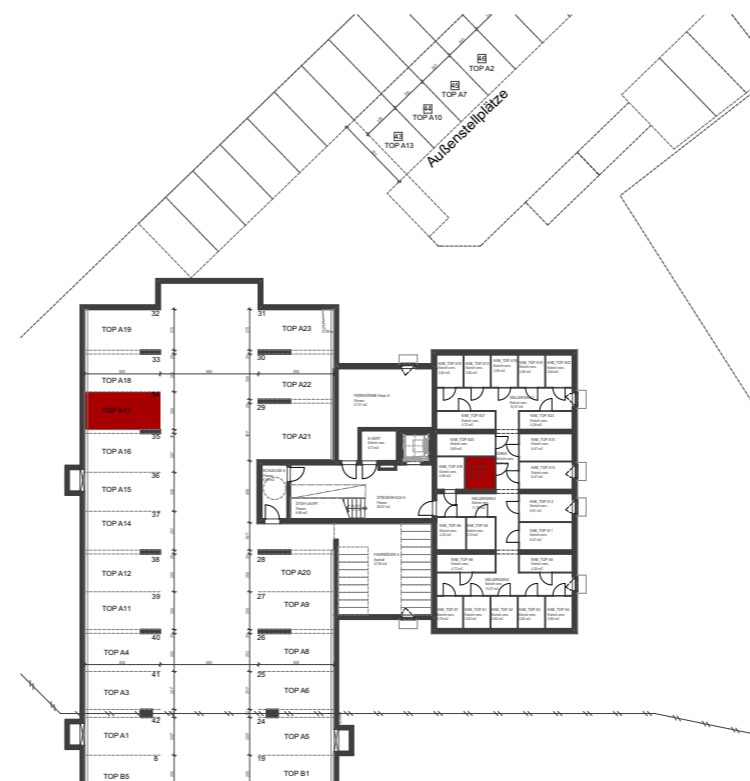
2. Obergeschoß



GRUNDRISS TOP A17 3 Zi



ÜBERSICHT 2. Obergeschoß



PARKPLATZ und KELLERABTEIL

TOP A17 - 3-Zi, Wohnnutzfläche WNF	
AR	1,68
BAD	4,74
DIELE	8,59
KINDERZ.	14,06
WC	1,70
WOHNEN ESSEN KOCHEN	28,79
ZIMMER	13,95
<b>Total</b>	<b>73,51 m²</b>
TOP A17 - 3-Zi, Andere Flächen	
BALKON	8,00
KAB_TOP A17	4,33
<b>Total</b>	<b>12,33 m²</b>

Tiefgaragenstellplatz Nr.: 34



DIE GEMEINNÜTZIGEN