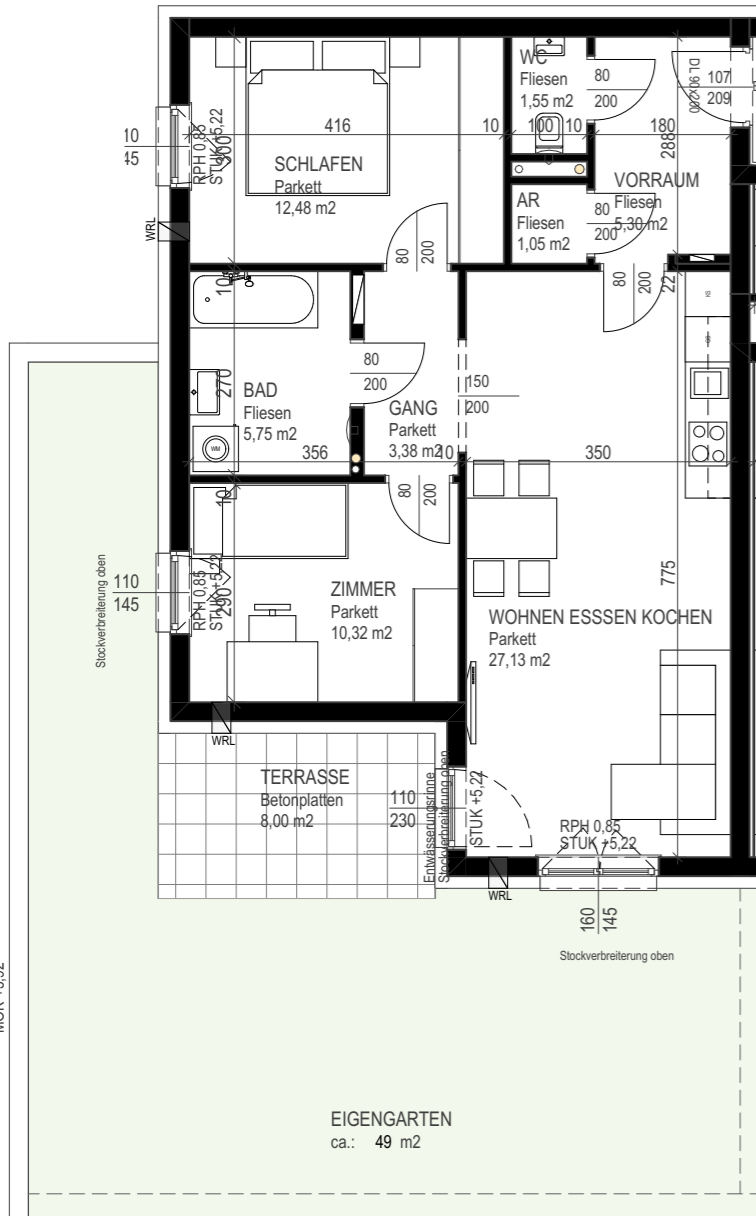


Wohnanlage Schwertberg

Bahnhofstraße 16 und 16a sowie Parkstraße 23, 4311 Schwertberg



DIE GEMEINNÜTZIGEN



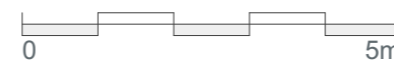
Top 05
3 Zimmer
Haus A
1. Obergeschoß

Top 05	
Wohnfläche	66,96 m ²
Wohnnutzfläche	66,96 m²
Terrasse	8,00 m ²
Keller	3,86 m ²
Garten	ca. 49 m ²

B3
Architektur

B3 Immobilien GmbH
Georgestraße 30
4222 Langenstein
+43 7237 / 60 60
office@b3-architektur.at
www.b3-architektur.at

Vorbehaltlich eventueller Abweichungen der dargestellten Grundrisse. Die dargestellten Maße sind Rohbaumaße, für die Möblierung unbedingt Naturmaß nehmen. Die Einrichtung ist nur symbolisch dargestellt. Kein Maßstab!



M 1:100, 1:500, 1:1000

16.06.2021