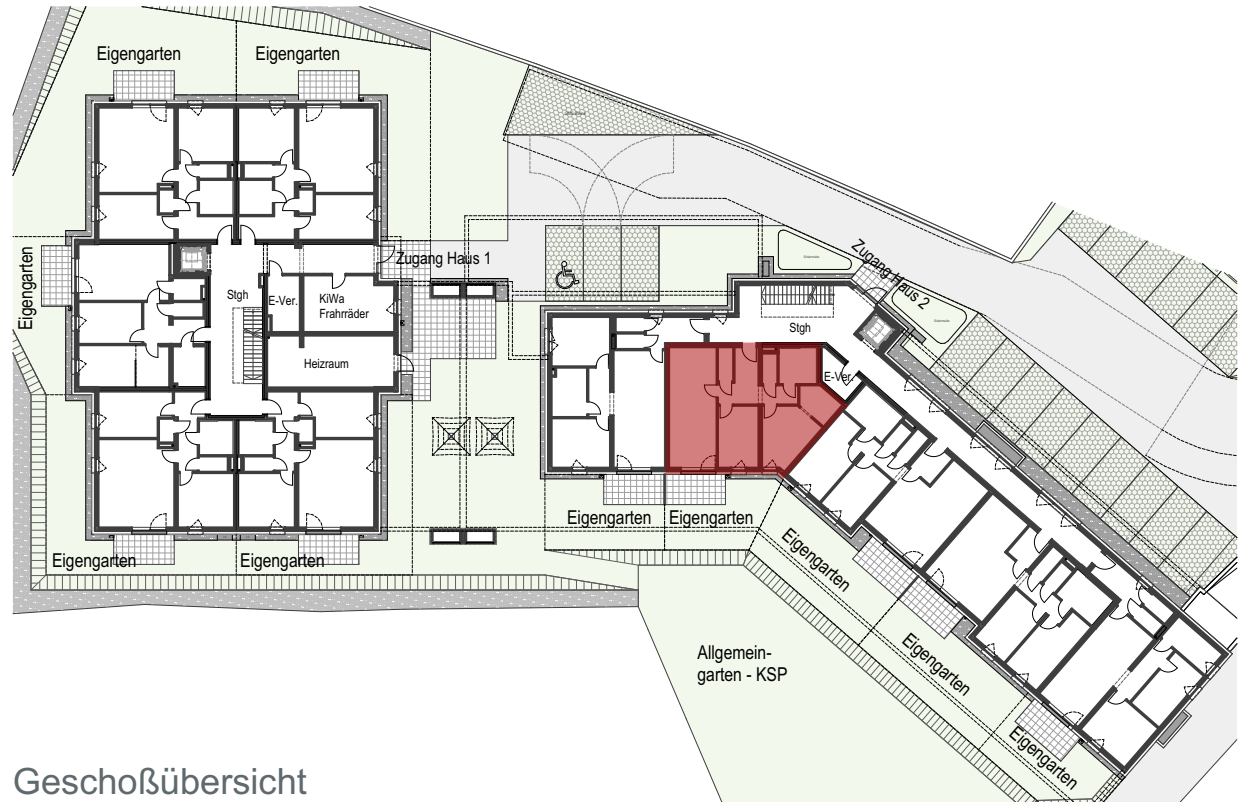


# Neubau Wohnanlage Attnang-Puchheim

2. Bauabschnitt - Rudolfsweg 1, 4800 Attnang-Puchheim



DIE  
GEMEINNÜTZIGEN



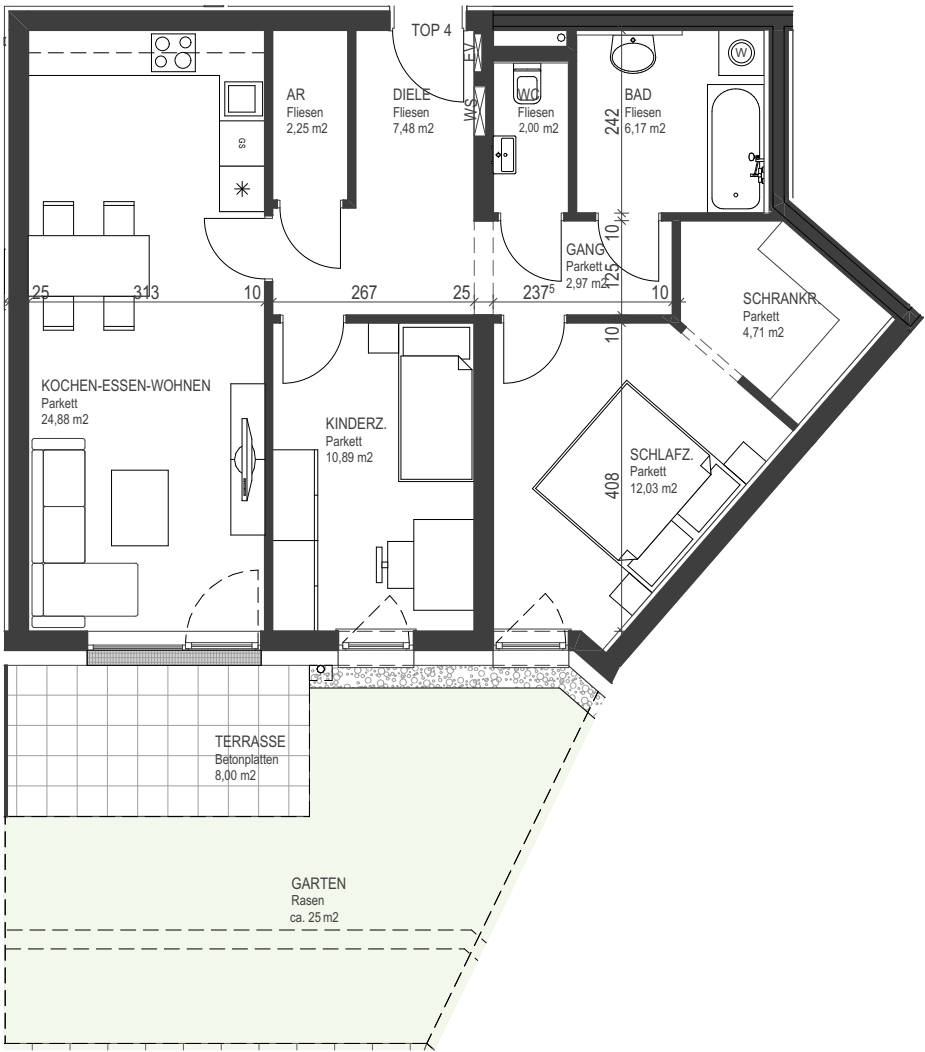
Geschoßübersicht



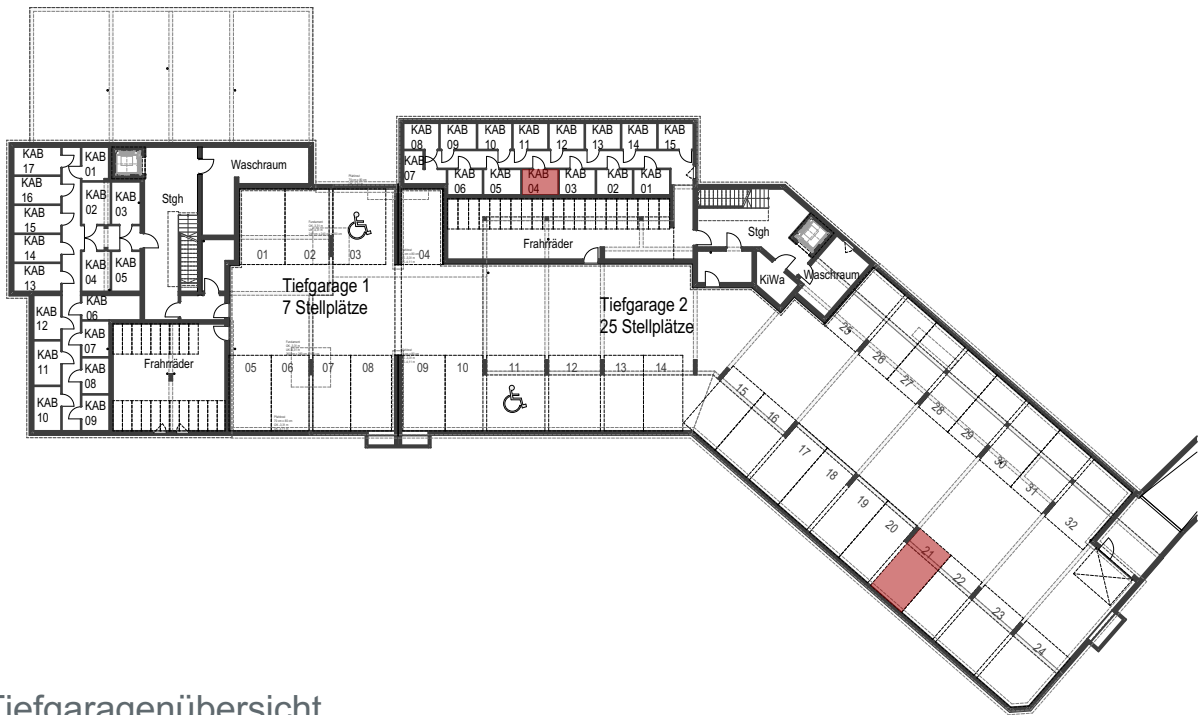
TOP 04

Haus 2 - 3 Zimmer

Erdgeschoß



TOP 04 - 3 Zi	Haus 2
Wohnräume	73,38 m <sup>2</sup>
	<b>73,38 m<sup>2</sup></b>
Terrasse	8,00 m <sup>2</sup>
Garten	ca. 25 m <sup>2</sup>
Keller	4,10 m <sup>2</sup>



Tiefgaragenübersicht

**B3**  
Architektur

B3 Immobilien GmbH  
Georgstraße 30  
4222 Langenstein  
+43 7237 / 60 60  
office@b3-architektur.at  
www.b3-architektur.at