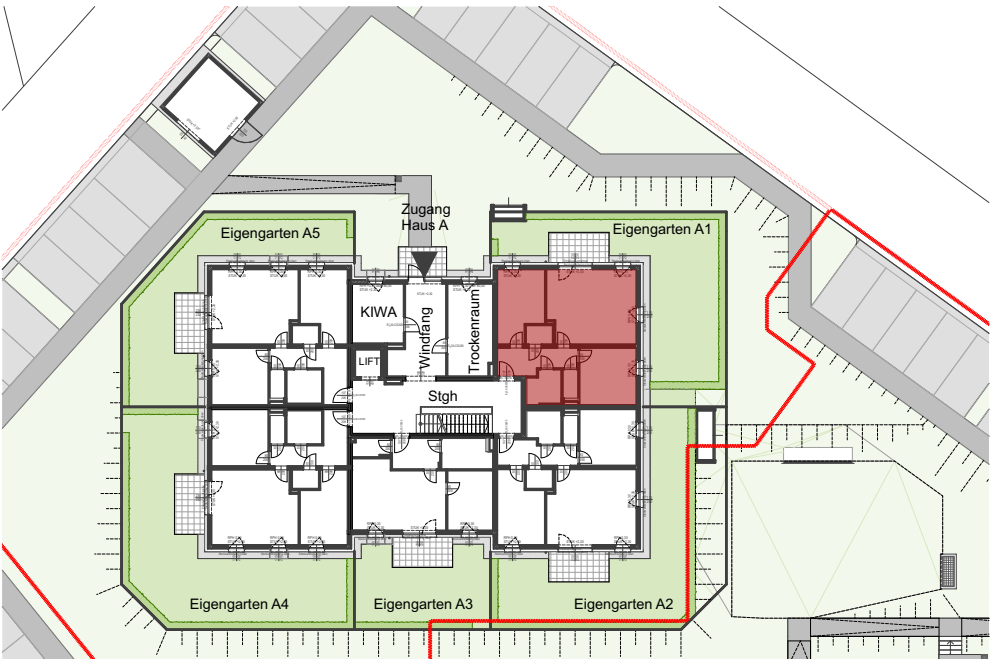


NEUBAU EINER WOHNANLAGE MIT TIEFGARAGE

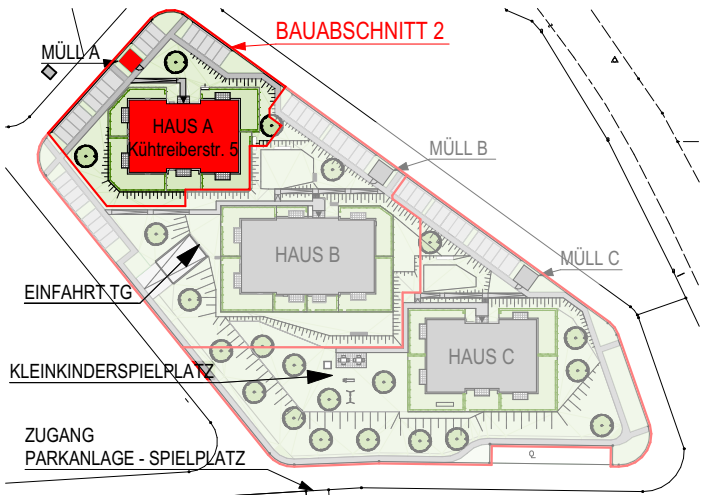
2. Bauabschnitt -Kühtreiberstraße 5, 4232 Hagenberg



DIE
GEMEINNÜTZIGEN



Geschoßübersicht EG 1:500



LAGEPLAN 1:2000



TOP A01

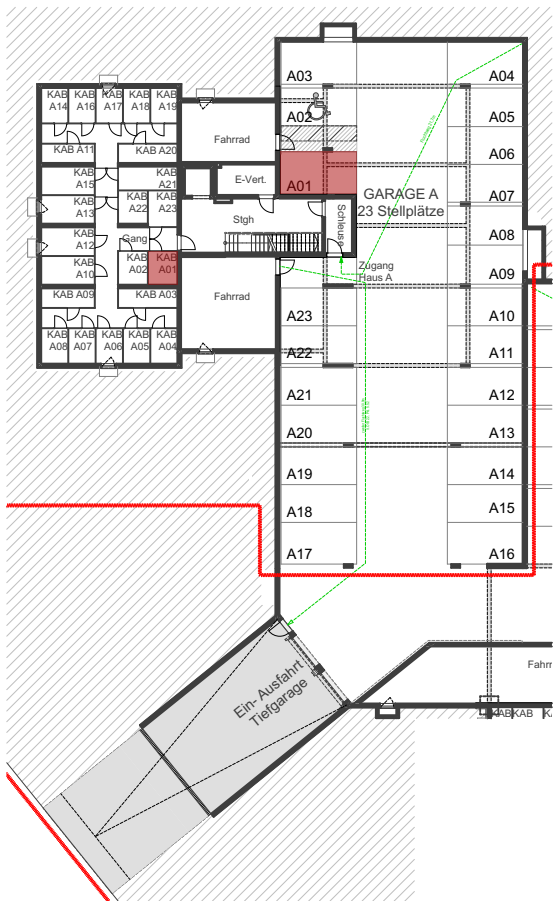
3 Zimmer

HAUS A

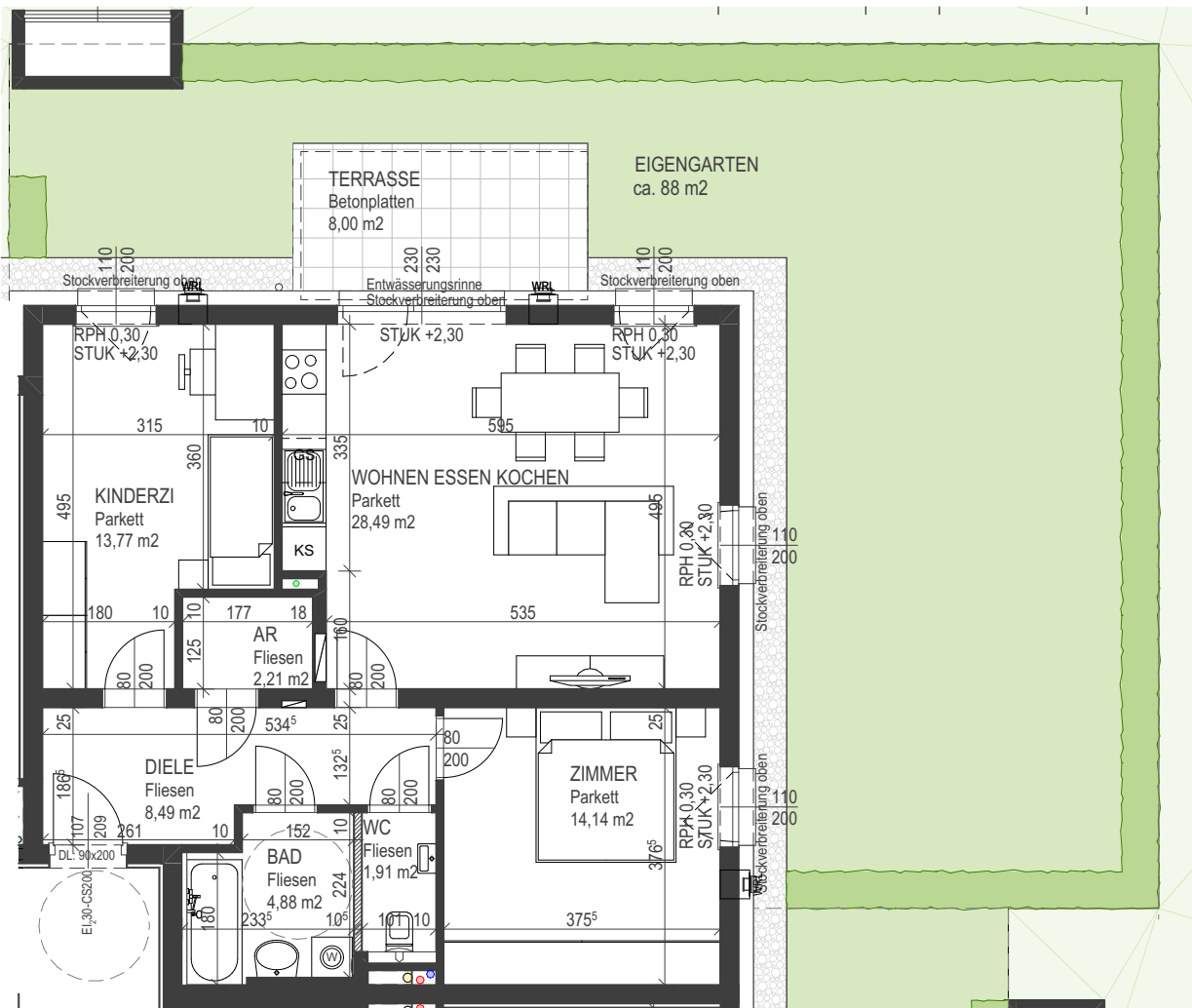
Erdgeschoß

TOP A1

Wohnräume	73,89 m ²
Terrasse	8,00 m ²
Keller	4,26 m ²
Garten	ca. 88 m ²



Tiefgaragenübersicht 1:500



Grundriss Erdgeschoß 1:100

M 1:100
A3 Format 0 5m

Vorbehaltlich eventueller Abweichungen der dargestellten Grundrisse.
Die dargestellten Maße sind Rohbaumaße, für die Möblierung unbedingt Naturmaß nehmen.
Die Einrichtung ist nur symbolisch dargestellt. Kein Maßstab!

24.01.2025