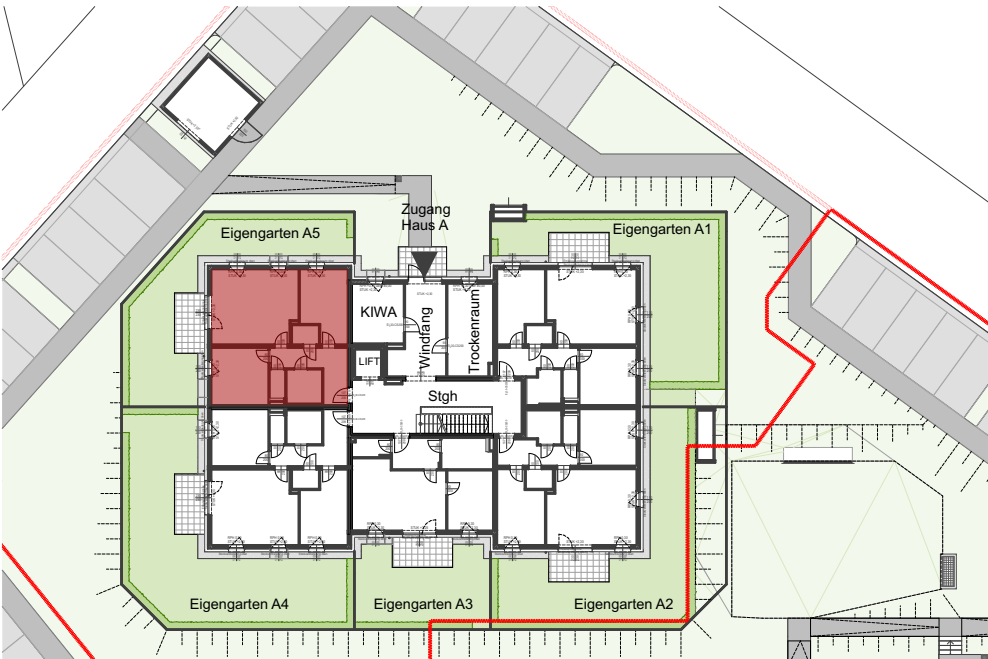


# NEUBAU EINER WOHNANLAGE MIT TIEFGARAGE

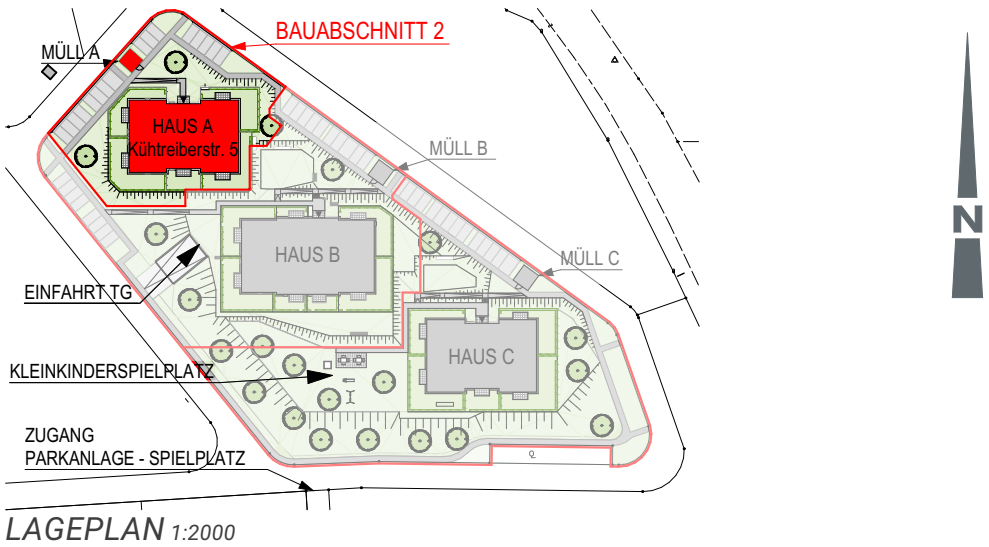
2. Bauabschnitt -Kühtreiberstraße 5, 4232 Hagenberg



DIE  
GEMEINNÜTZIGEN



Geschoßübersicht EG 1:500



LAGEPLAN 1:2000

TOP A05

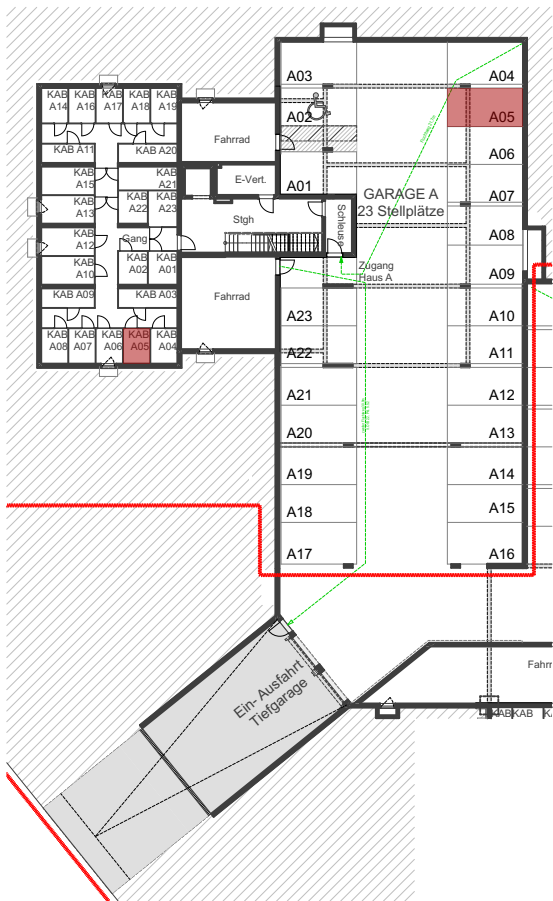
3 Zimmer

HAUS A

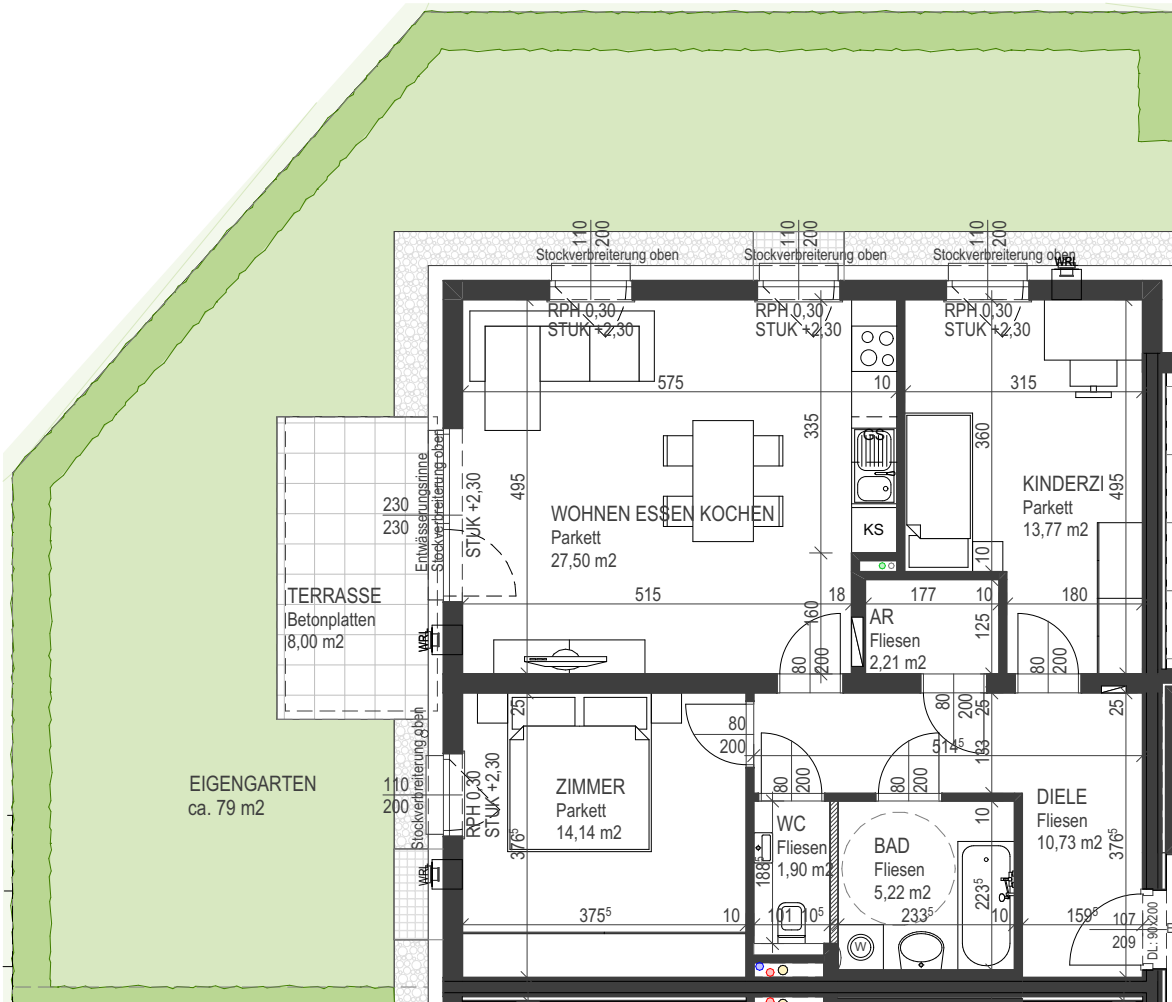
Erdgeschoß

TOP A5

Wohnräume	75,47 m <sup>2</sup>
Terrasse	8,00 m <sup>2</sup>
Keller	4,10 m <sup>2</sup>
Garten	ca. 79 m <sup>2</sup>



Tiefgaragenübersicht 1:500



Grundriss Erdgeschoß 1:100

M 1:100  
A3 Format 0 5m

Vorbehaltlich eventueller Abweichungen der dargestellten Grundrisse.  
Die dargestellten Maße sind Rohbaumaße, für die Möblierung unbedingt Naturmaß nehmen.  
Die Einrichtung ist nur symbolisch dargestellt. Kein Maßstab!

24.01.2025