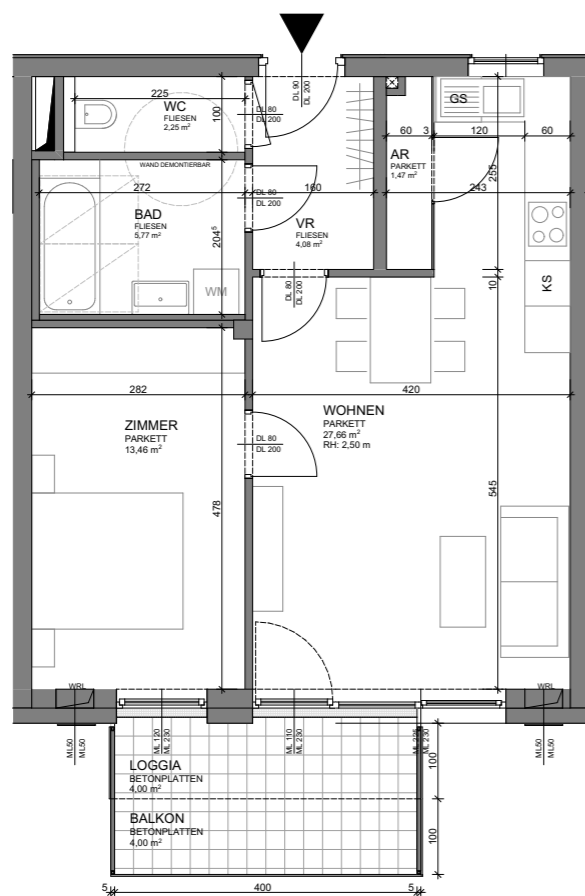
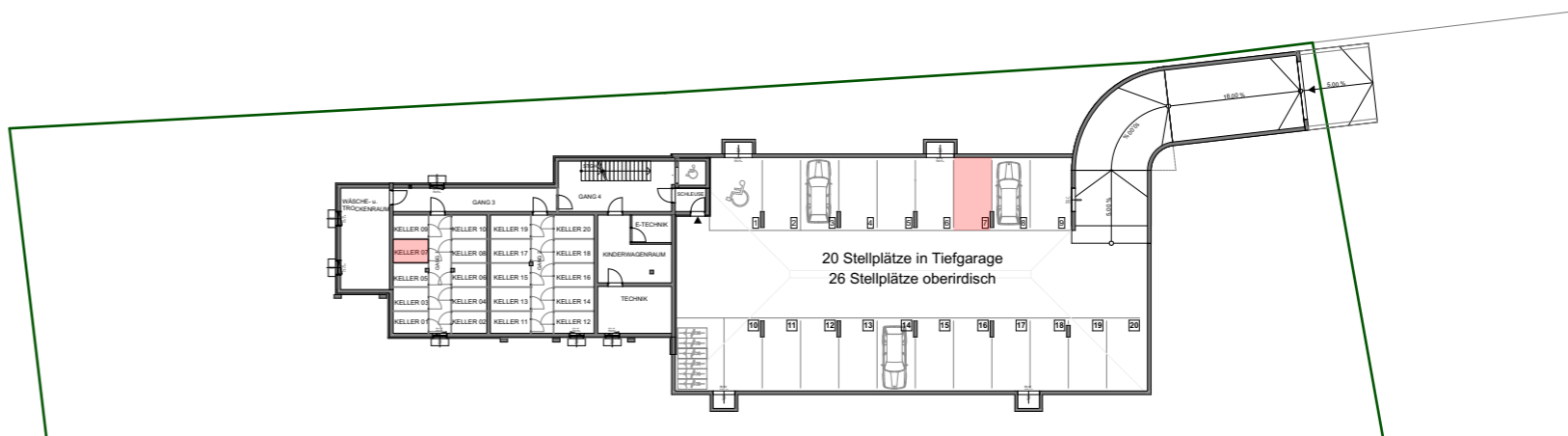


# 15620 WOHNBEBAUUNG PERG HEUSTRASSE 25

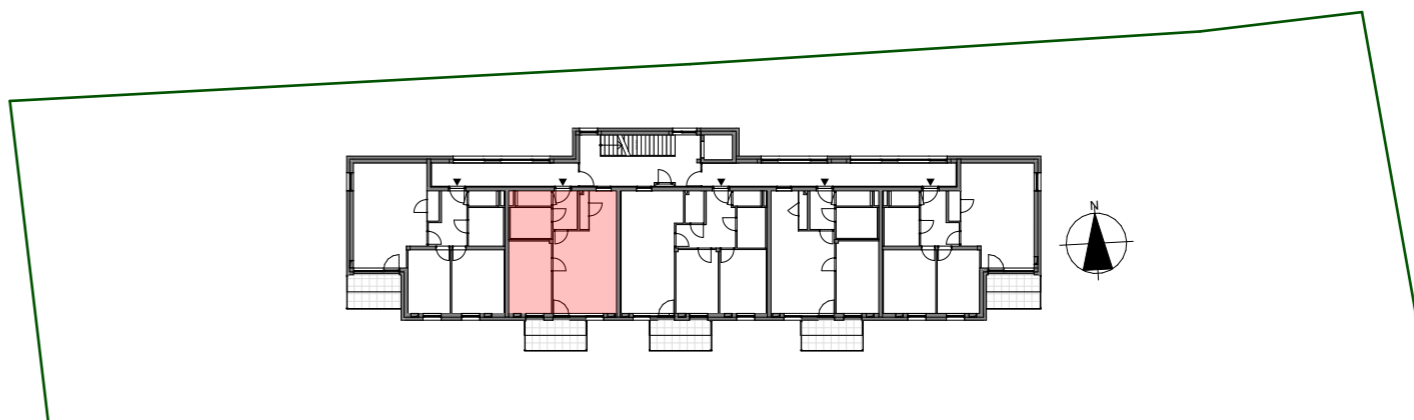


1.OG TOP 07	
Wohnräume	54,69 m <sup>2</sup>
Loggia	4,00 m <sup>2</sup>
<b>SUMME</b>	<b>58,69 m<sup>2</sup></b>
Balkon	4,00 m <sup>2</sup>
Keller	3,86 m <sup>2</sup>

1.OBERGESCHOSS 1:100



UNTERGESCHOSS 1:500



1.OBERGESCHOSS ÜBERSICHT 1:500

Vorbehaltlich eventueller Abweichungen der dargestellten Grundrisse.  
Die dargestellten Maße sind Rohbaumaße, für die Möbelbestellung unbedingt Naturmaß nehmen!  
Die Einrichtung ist nur symbolisch dargestellt. Kein Maßstab!

1.OBERGESCHOSS\_TOP 7

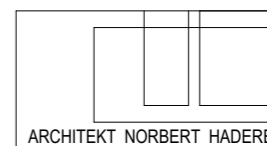
Maßstab: 1:500, 1:100

Datum

12.4.2022



Erste gemeinnützige Wohnungsgesellschaft m.b.H.  
Zweigstelle Linz  
4020 Linz, Gärtnerstraße 9  
Tel: 0732/65 33 01 Email: office@egw-linz.at



Norbert Haderer Ziviltechniker GmbH  
4020 Linz Annagasse 2  
fon 0732/78 1028 fax -14  
e-mail office@haderer.or.at

