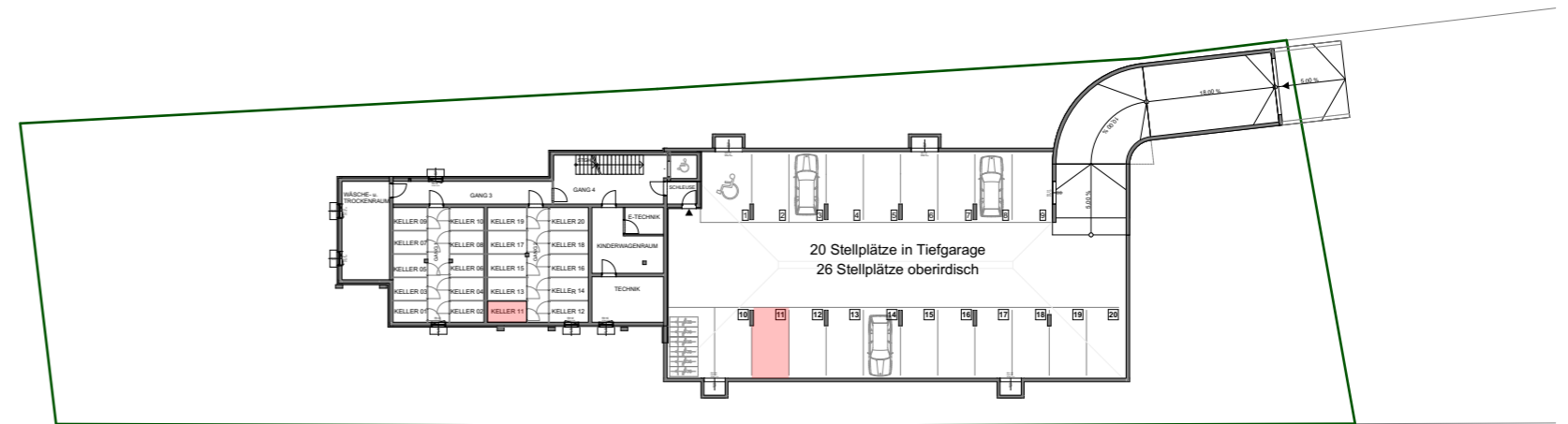
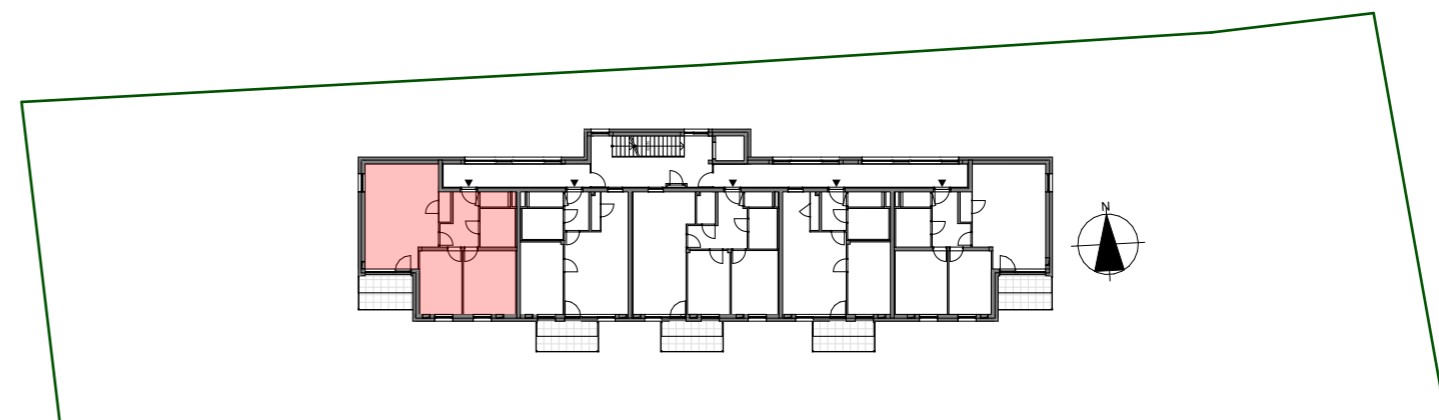


2.OBERGESCHOSS 1:100



UNTERGESCHOSS 1:500



2.OBERGESCHOSS ÜBERSICHT 1:500

Vorbehaltlich eventueller Abweichungen der dargestellten Grundrisse.
 Die dargestellten Maße sind Rohbaumaße, für die Möbelbestellung unbedingt Naturmaß nehmen!
 Die Einrichtung ist nur symbolisch dargestellt. Kein Maßstab!

2.OBERGESCHOSS_TOP 11

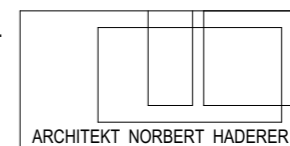
Maßstab: 1:500, 1:100

Datum

12.4.2022



Erste gemeinnützige Wohnungsgesellschaft m.b.H.
 Zweigstelle Linz
 4020 Linz, Gärtnerstraße 9
 Tel: 0732/65 33 01 Email: office@egw-linz.at



Norbert Haderer Ziviltechniker GmbH
 4020 Linz Annagasse 2
 fon 0732/78 1028 fax -14
 e-mail office@haderer.or.at

