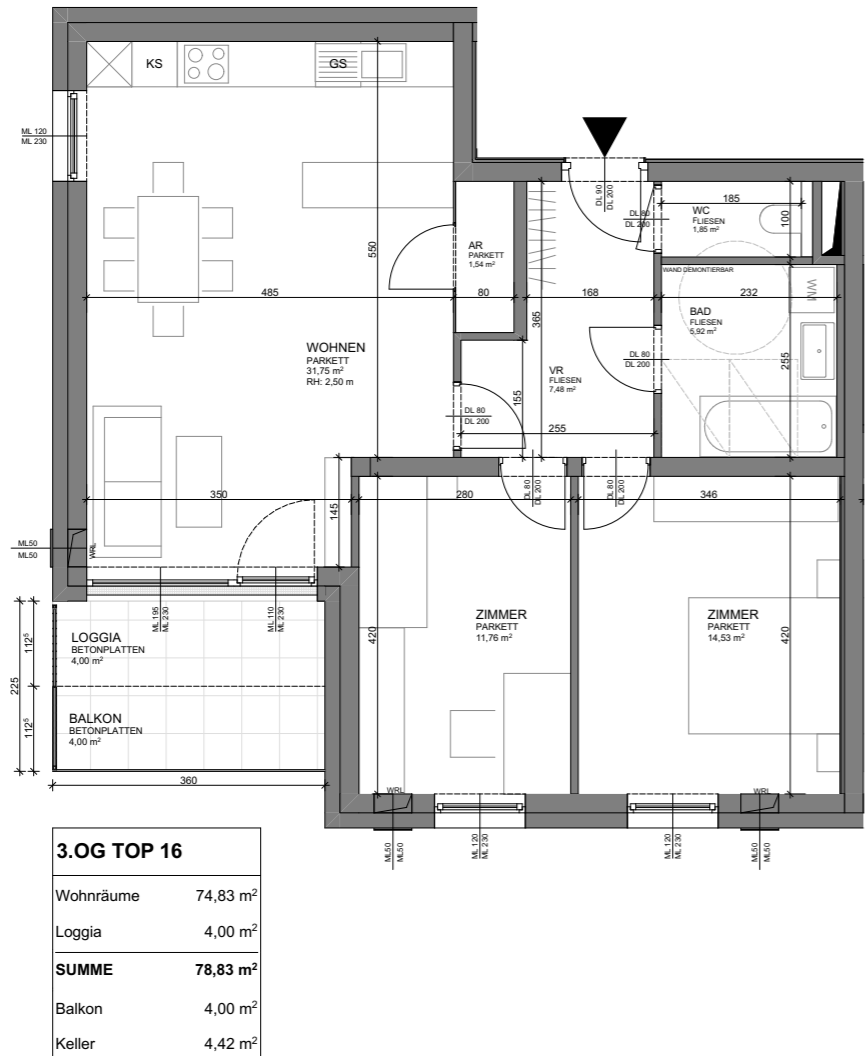
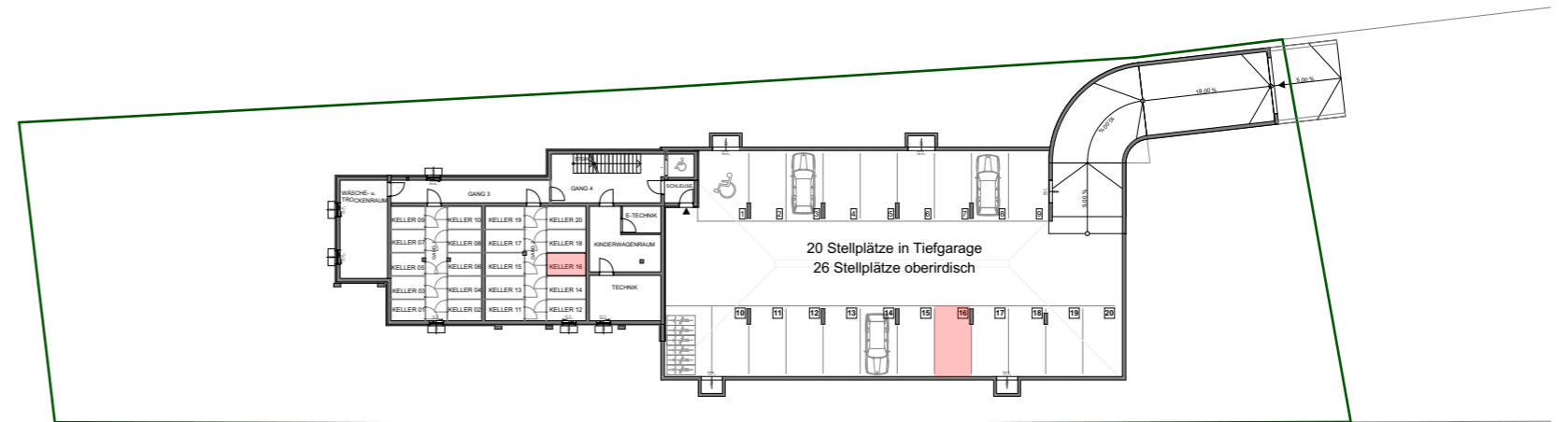


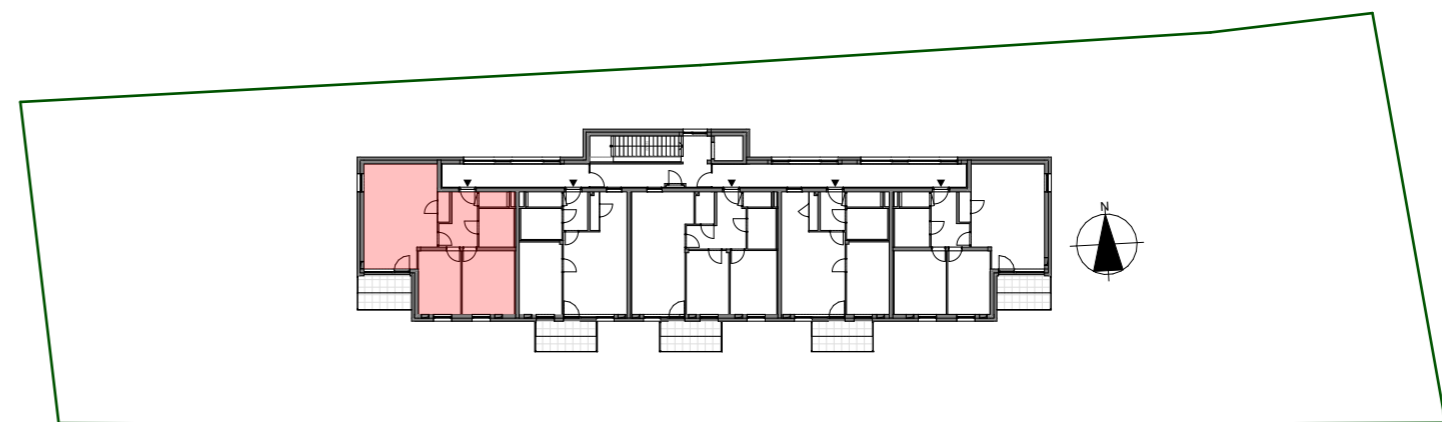
# 15620 WOHNBEBAUUNG PERG HEUSTRASSE 25



3.OBERGESCHOSS 1:100



UNTERGESCHOSS 1:500



3.OBERGESCHOSS ÜBERSICHT 1:500

Vorbehaltlich eventueller Abweichungen der dargestellten Grundrisse.  
 Die dargestellten Maße sind Rohbaumaße, für die Möbelbestellung unbedingt Naturmaß nehmen!  
 Die Einrichtung ist nur symbolisch dargestellt. Kein Maßstab!

3.OBERGESCHOSS\_TOP 16

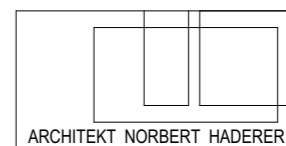
Maßstab: 1:500, 1:100

Datum

12.4.2022



Erste gemeinnützige Wohnungsgesellschaft m.b.H.  
 Zweigstelle Linz  
 4020 Linz, Gärtnerstraße 9  
 Tel: 0732/65 33 01 Email: office@egw-linz.at



Norbert Haderer Ziviltechniker GmbH  
 4020 Linz Annagasse 2  
 fon 0732/78 1028 fax -14  
 e-mail office@haderer.or.at

