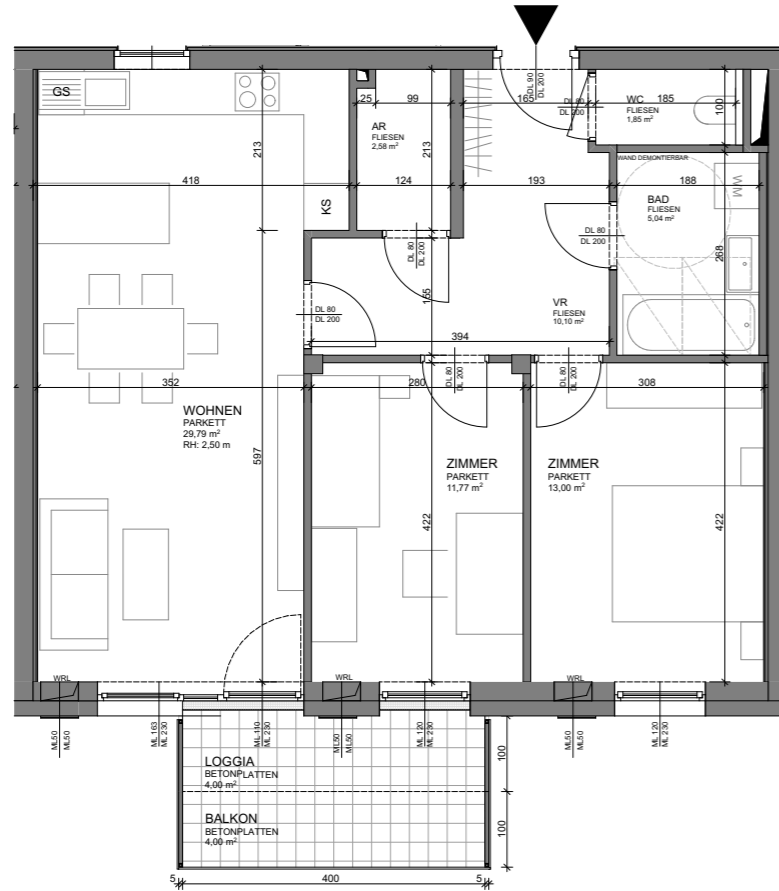
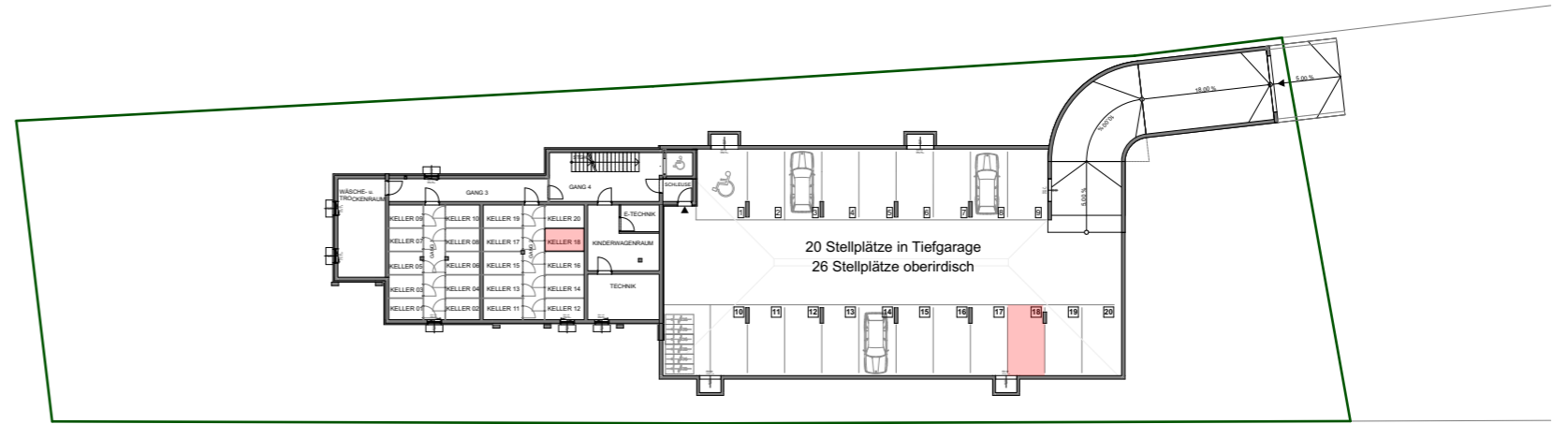


15620 WOHNBEBAUUNG PERG HEUSTRASSE 25

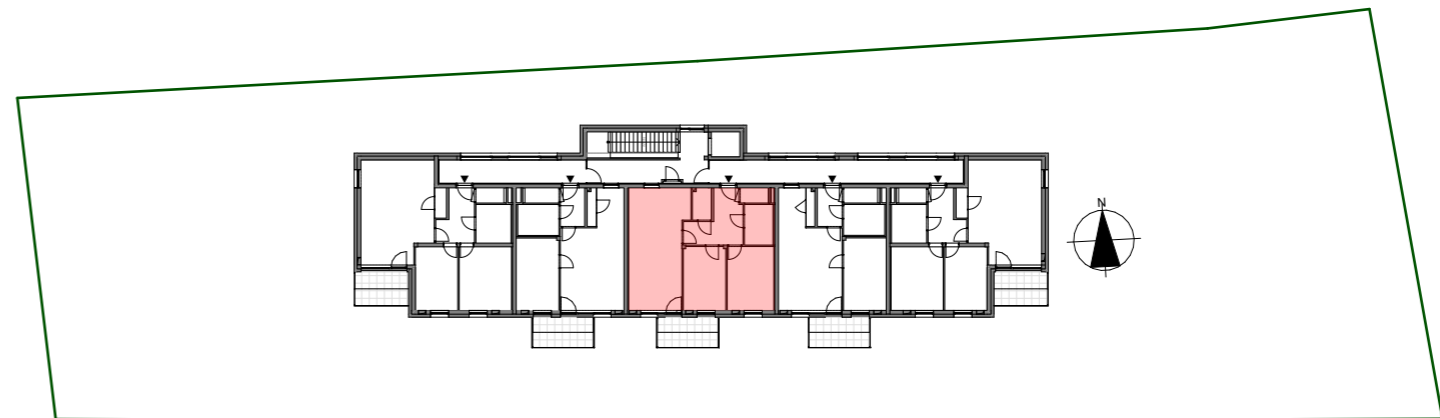


3.OG TOP 18	
Wohnräume	74,13 m ²
Loggia	4,00 m ²
SUMME	78,13 m²
Balkon	4,00 m ²
Keller	4,42 m ²

3.OBERGESCHOSS 1:100



UNTERGESCHOSS 1:500



3.OBERGESCHOSS ÜBERSICHT 1:500

Vorbehaltlich eventueller Abweichungen der dargestellten Grundrisse.
Die dargestellten Maße sind Rohbaumaße, für die Möbelbestellung unbedingt Naturmaß nehmen!
Die Einrichtung ist nur symbolisch dargestellt. Kein Maßstab!

3.OBERGESCHOSS_TOP 18

Maßstab: 1:500, 1:100

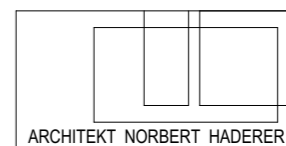
Datum

12.4.2022



egw
DIE GEMEINNÜTZIGEN

Erste gemeinnützige Wohnungsgesellschaft m.b.H.
Zweigstelle Linz
4020 Linz, Gärtnerstraße 9
Tel: 0732/65 33 01 Email: office@egw-linz.at



Norbert Haderer Ziviltechniker GmbH
4020 Linz Annagasse 2
fon 0732/78 1028 fax -14
e-mail office@haderer.or.at

