

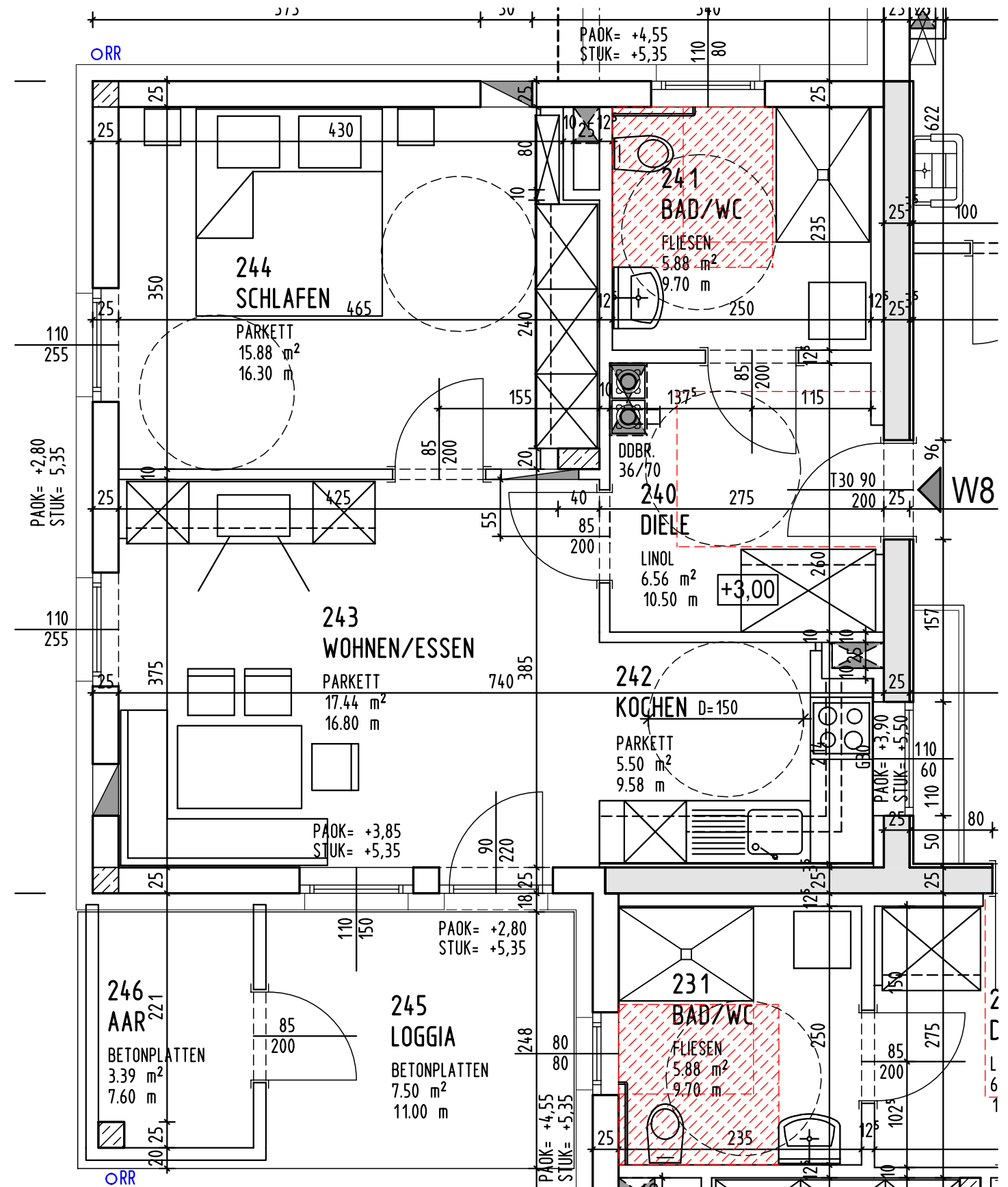
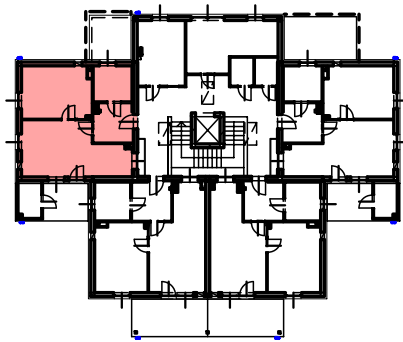
# WOHNANLAGE "Torwiese" Gaflenz

**EGW HEIMSTÄTTE Ges.m.b.H**  
Gärtnerstraße 9, 4021 Linz

**Arch.Dipl.-Ing.Dr.H. Englmaier**  
Seerbergstraße 32, 4073 Wilhering

## HAUS 2 Wohnung Nr. 8 Obergeschoss M = 1:50

Wohnfläche: 51,26 m<sup>2</sup>  
Loggia: 7,50 m<sup>2</sup>  
Wohnnutzfläche: 58,76 m<sup>2</sup>  
AAR: 3,39 m<sup>2</sup>



Die Grundrisse können Änderungen unterliegen. Die dargestellten Maße sind Rohbaumaße, für Möbelbestellungen unbedingt Naturmaß nehmen. Die Einrichtung ist nur symbolisch dargestellt.