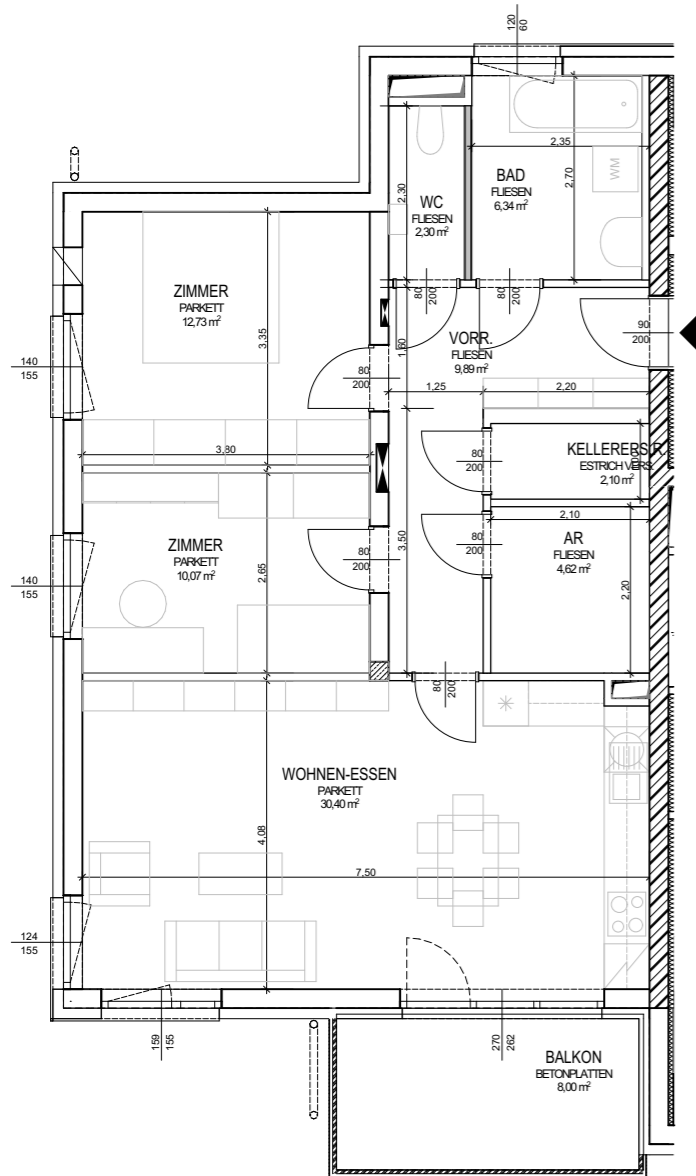
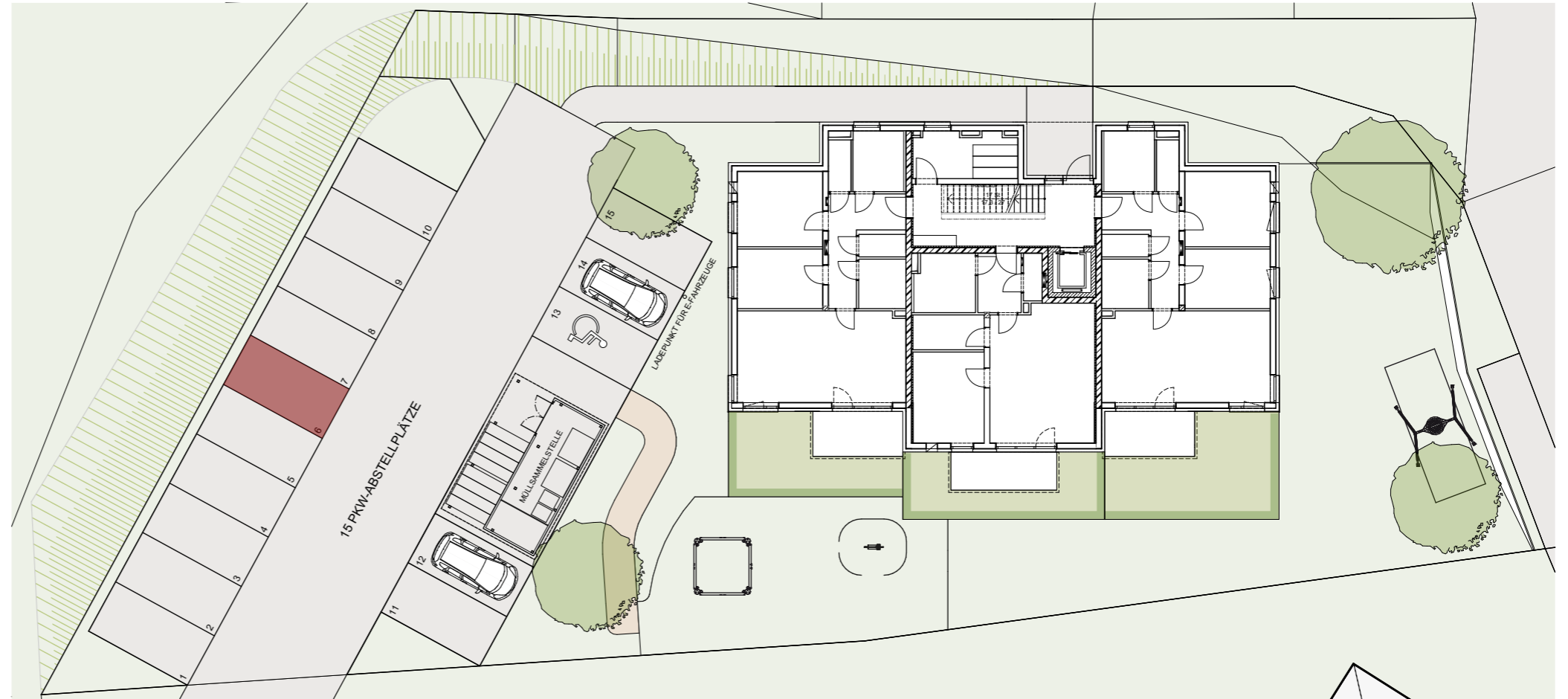


WOHNHAUSANLAGE NEUKIRCHEN AM WALDE

ÜBERSICHT PARKEN



TOP 06	
WOHNNUTZFLÄCHE	76,35m ²
Balkon	8,00m ²
Kellerersatzraum	2,10m ²



ÜBERSICHT 1. OBERGESCHOSS



Vorbehaltlich eventueller Abweichungen der dargestellten Grundrisse.
Die dargestellten Maße sind Rohbaumaße, für die Möbelbestellung unbedingt Naturmaß nehmen!
Die Einrichtung ist nur symbolisch dargestellt. Kein Maßstab!

WOHNUNGSTYPENPLAN TOP 06

M 1:100, 1:250
DATUM: 06.04.2023



ERSTE GEMEINNÜTZIGE
WOHNUNGSGESELLSCHAFT mbH
4020 Linz, Gärtnerstraße 9
Tel: 0732/653301 Email: office@egw-linz.at



ARCH. DI. DR.
HANNES ENGLMAIR
SEERBERGSTR. 32 A - 4073 WILHERING
Tel: 07221 / 88566 Fax: 07221 / 88566 - 22