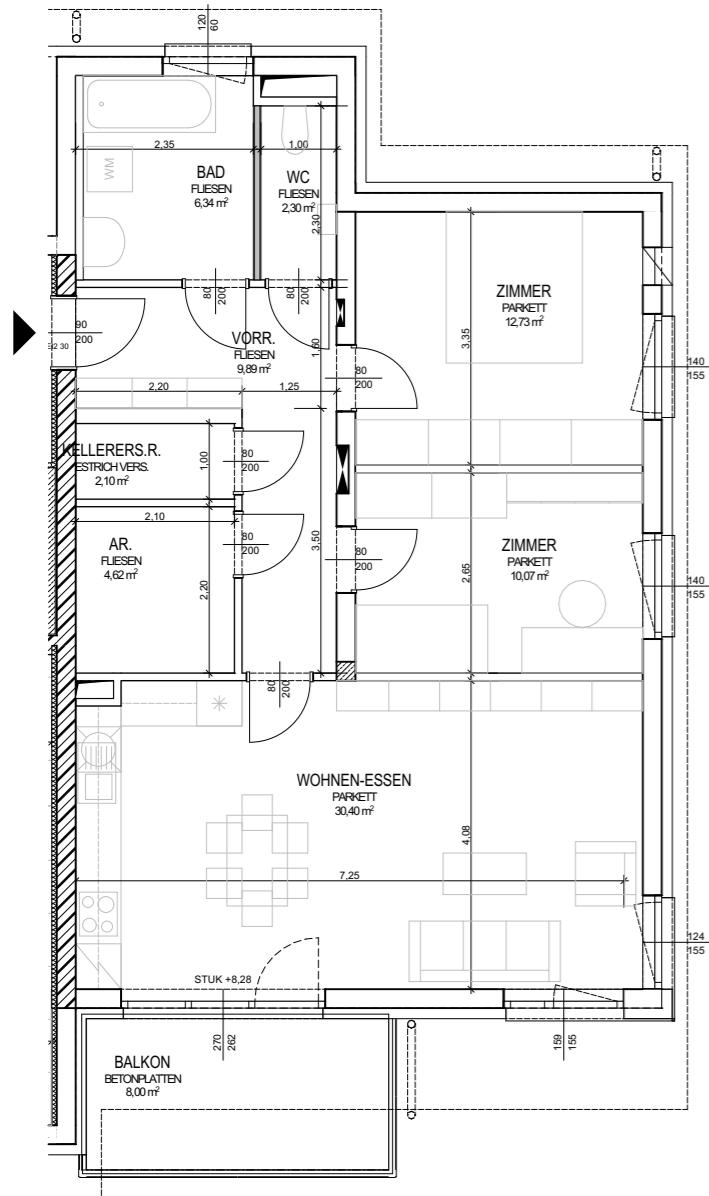
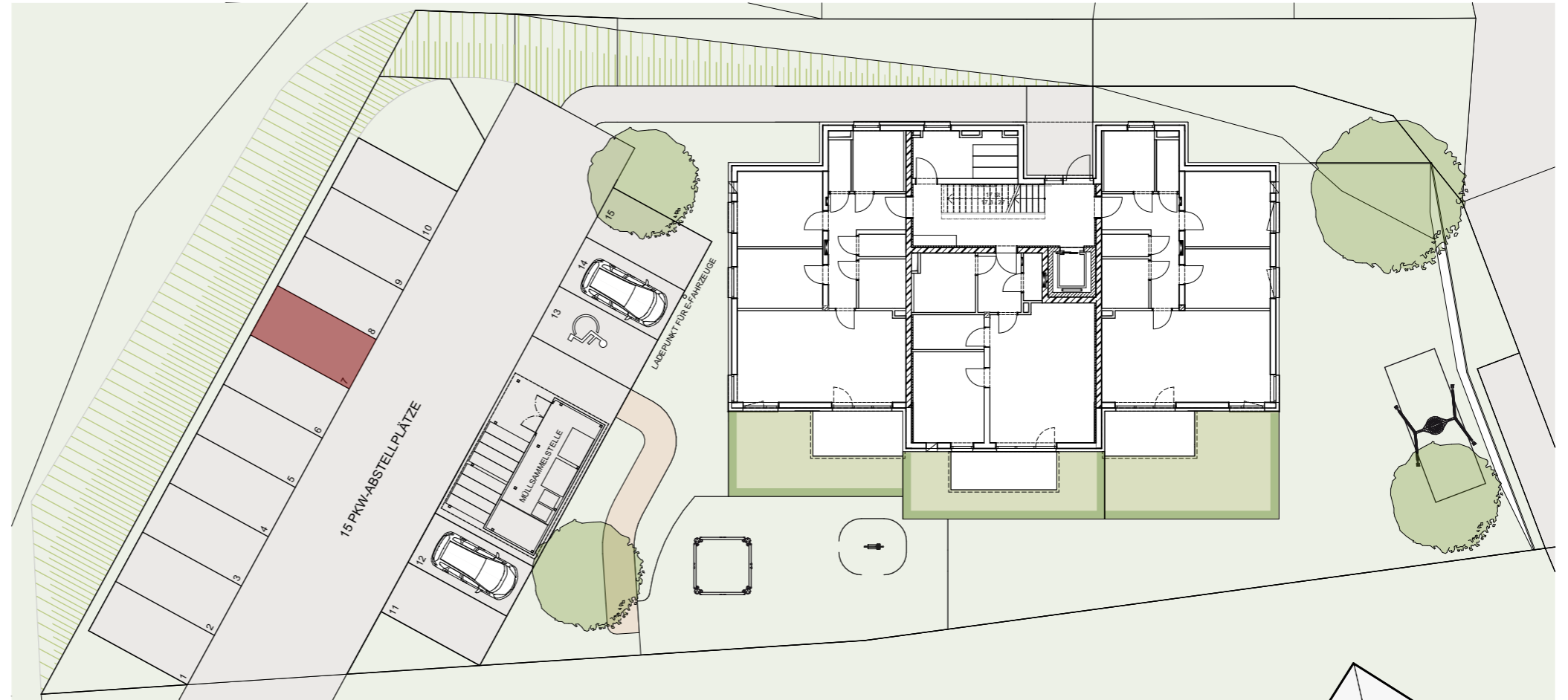


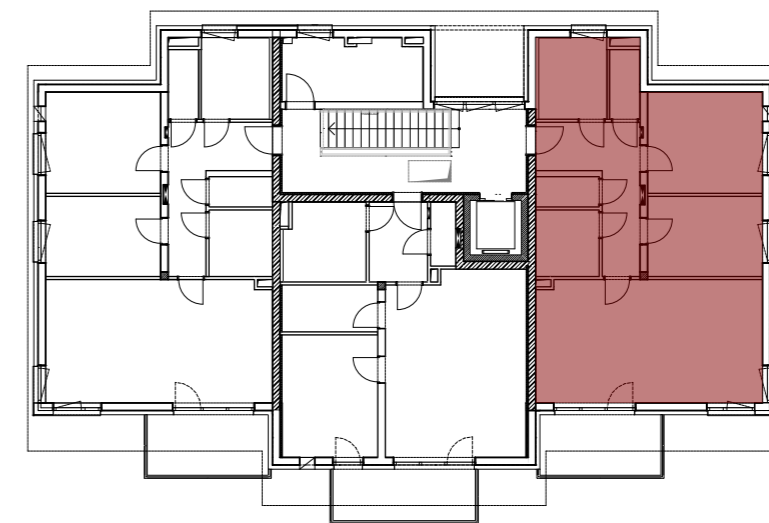
# WOHNHAUSANLAGE NEUKIRCHEN AM WALDE

ÜBERSICHT PARKEN



TOP 07	
WOHNNUTZFLÄCHE	76,35m <sup>2</sup>
Balkon	8,00m <sup>2</sup>
Kellerersatzraum	2,10m <sup>2</sup>

ÜBERSICHT 2. OBERGESCHOSS



Vorbehaltlich eventueller Abweichungen der dargestellten Grundrisse.  
Die dargestellten Maße sind Rohbaumaße, für die Möbelbestellung unbedingt Naturmaß nehmen!  
Die Einrichtung ist nur symbolisch dargestellt. Kein Maßstab!

## WOHNUNGSTYPENPLAN TOP 07

M 1:100, 1:250  
DATUM: 06.04.2023



ERSTE GEMEINNÜTZIGE  
WOHNUNGSGESELLSCHAFT mbH  
4020 Linz, Gärtnerstraße 9  
Tel: 0732/653301 Email: office@egw-linz.at



ARCH. DI. DR.  
HANNES ENGLMAIR  
SEERBERGSTR. 32 A - 4073 WILHERING  
Tel: 07221 / 88566 Fax: 07221 / 88566 - 22