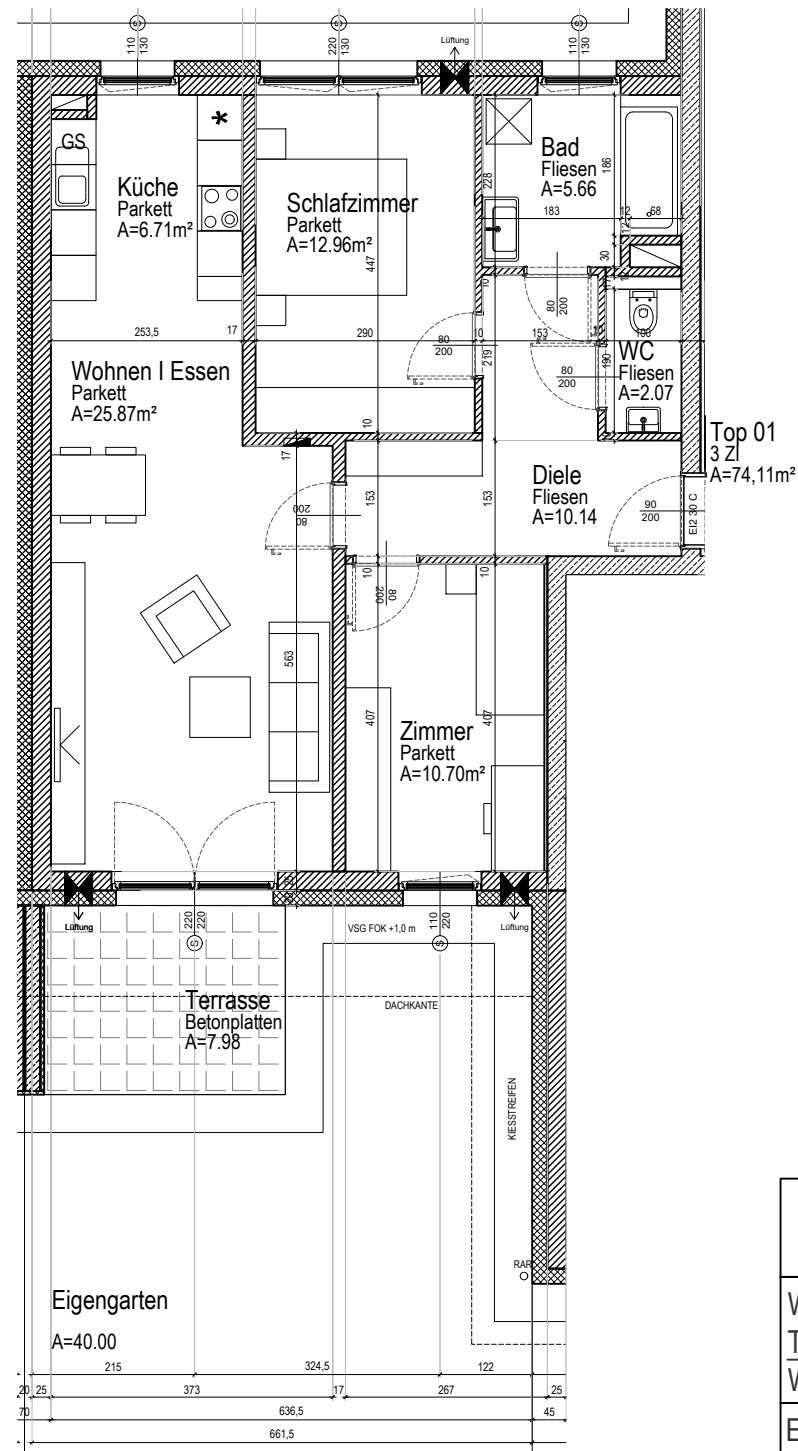


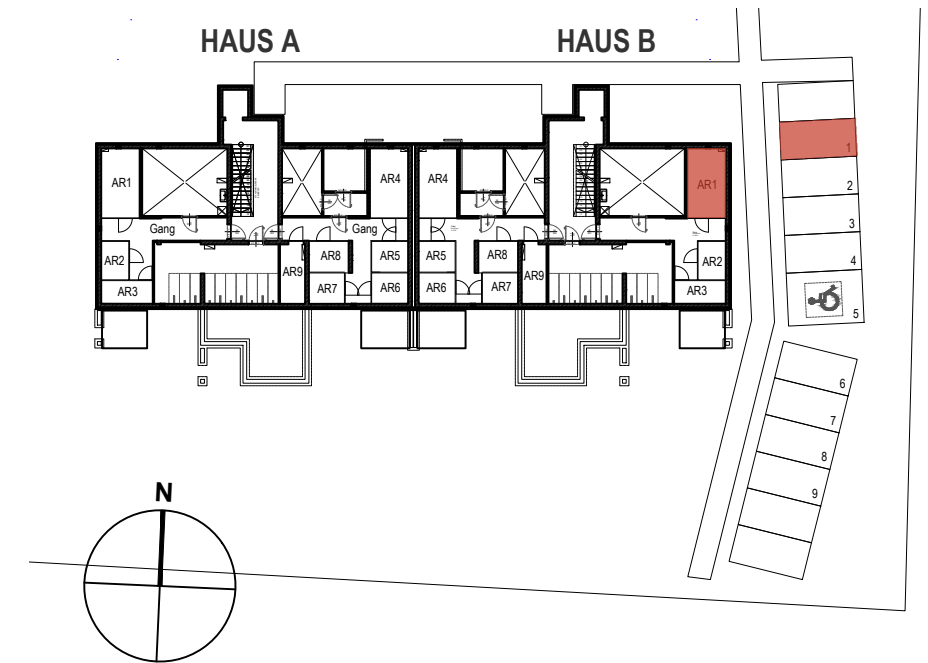
WOHNBEBAUUNG GEINBERG BIRKENWEG EGW HEIMSTÄTTE

GRUNDRISS WOHNUNG TOP 1 / HAUS B / ERDGESCHOSS

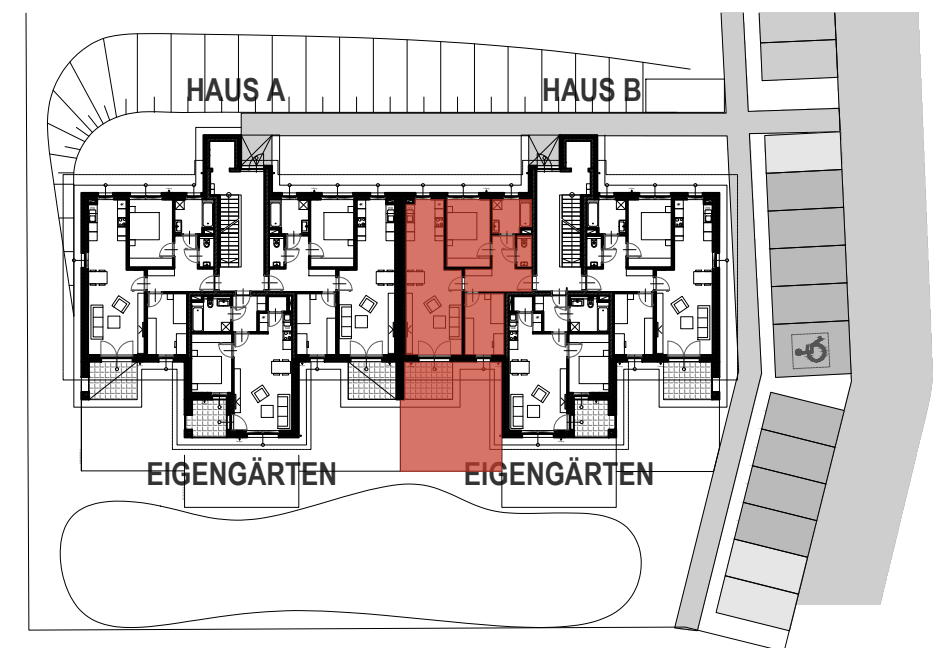


TOP 1 HAUS B EG	
Wohnflächen	74,11m ²
Terrasse	7,98m ²
Wohnnutzfläche	82,09m ²
Eigengarten	40,00m ²

UNTERGESCHOSS HAUS A UND HAUS B



ERDGESCHOSS HAUS A UND HAUS B



Vorbehaltlich eventueller Abweichungen der dargestellten Grundrisse. Die dargestellten Maße sind Rohbaumaße, für die Möbelbestellung unbedingt Naturmaße nehmen. Die Einrichtung ist nur symbolisch dargestellt.

WOHNUNGSTYPENPLAN TOP 1 / HAUS B

Maßstab 1:100, 1:500 Datum 28.05.2020



Erste gemeinnützige Wohnungsgesellschaft
Heimstätte Gesellschaft m.b.H.
4020 Linz, Gärtnerstraße 9
Tel: 0732 / 65 33 01 Email: office@egw-linz.at

