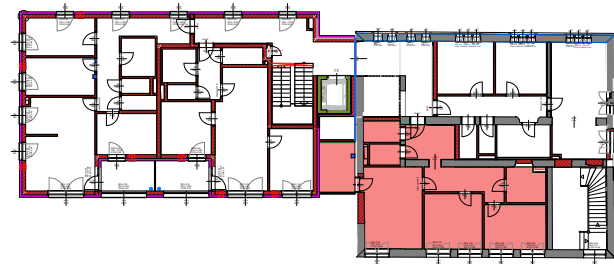
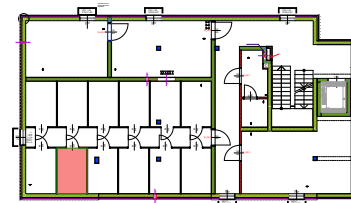


Lageplan - PKW-Stellplatz

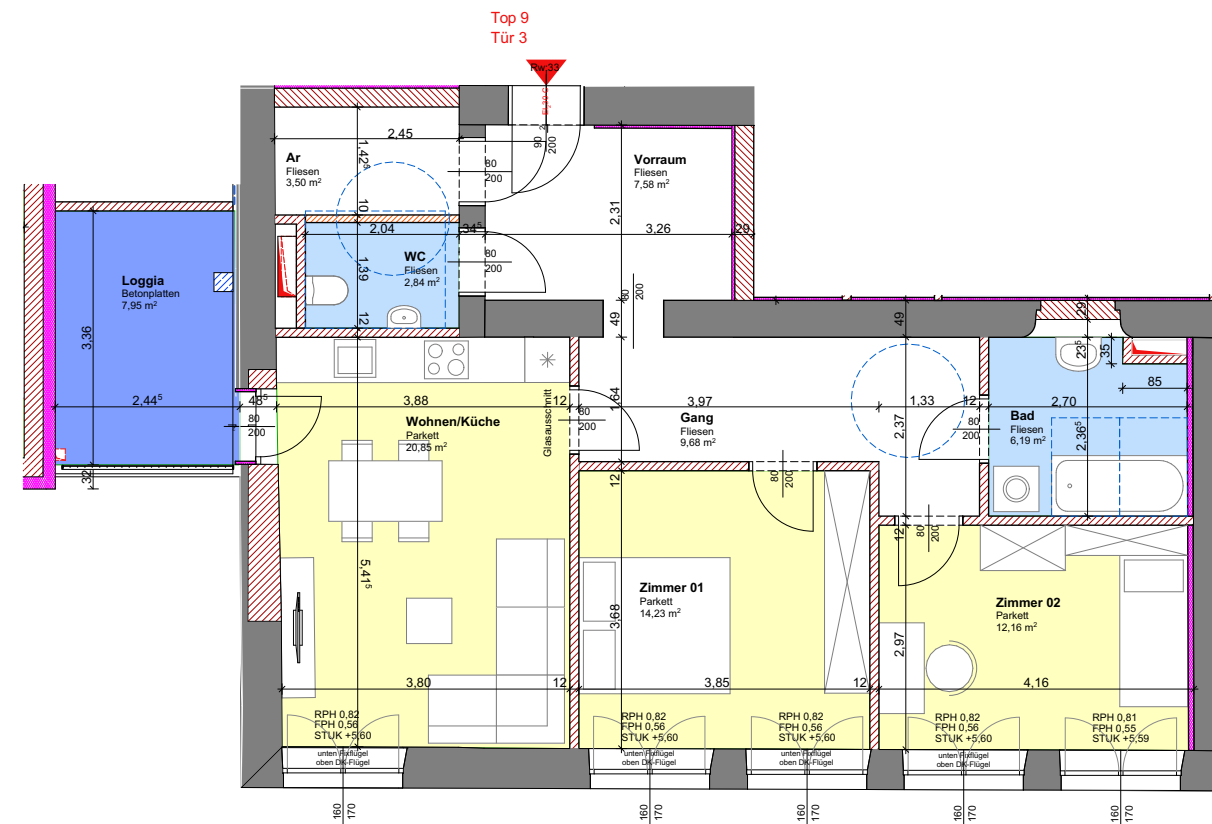


TOP 9
TÜR 3

1. Obergeschoss Übersicht - Wohnung



Untergeschoss Übersicht - Kellerabteil



TOP	9
TÜR	3
ZIMMER	3
WOHNFLÄCHE	77,03m ²
LOGGIA	7,95m ²
WOHNNUTZFLÄCHE	84,98m ²
STELLPLATZ NR	9
KELLERABTEIL	5,96m ²



DIE GEMEINNÜTZIGEN

Um- und Zubau Wohnanlage Arbeiterheim - Steyermühl
Arbeiterheimstraße 29, 4663 Laakirchen

1. Obergeschoss, TOP 9

DATUM:

20.07.2023

M:

A3: 1:100, 1:500



NEUE HEIMAT Oberösterreich
Gemeinnützige Wohnungs- und SiedlungsgesmbH
A-4020 Linz, Gärtnerstraße 9