

# Wohnanlage Hofkirchen im Mühlkreis

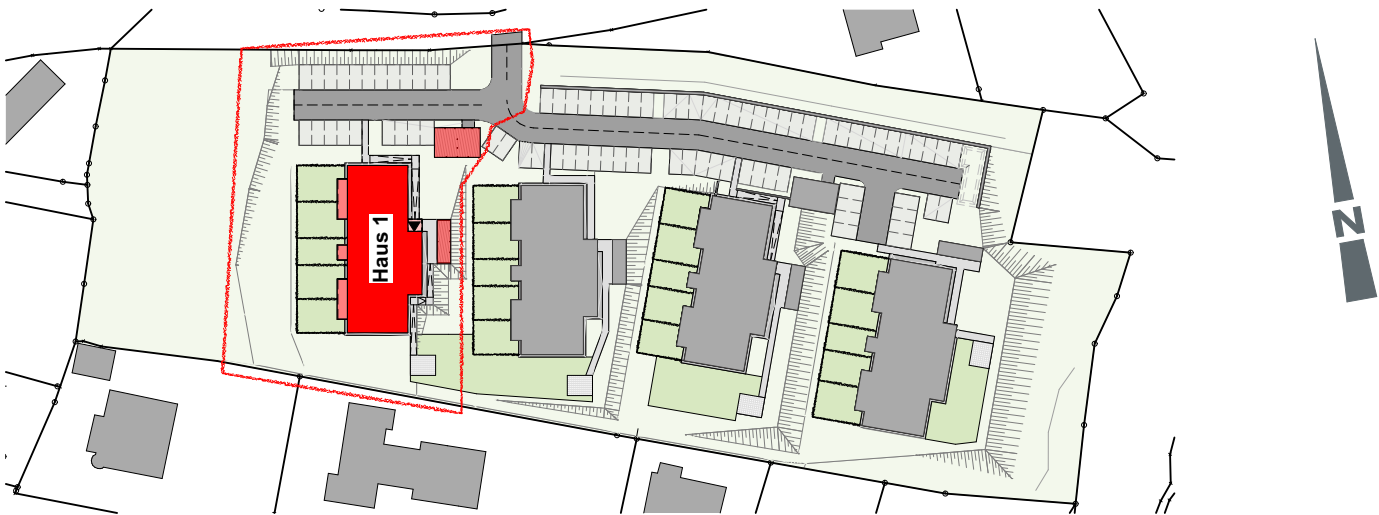
1. Bauabschnitt - Lembacher Straße 22, 4142 Hofkirchen im Mühlkreis



DIE  
GEMEINNÜTZIGEN



Geschoßübersicht EG 1:500



Lageplan 1:1500

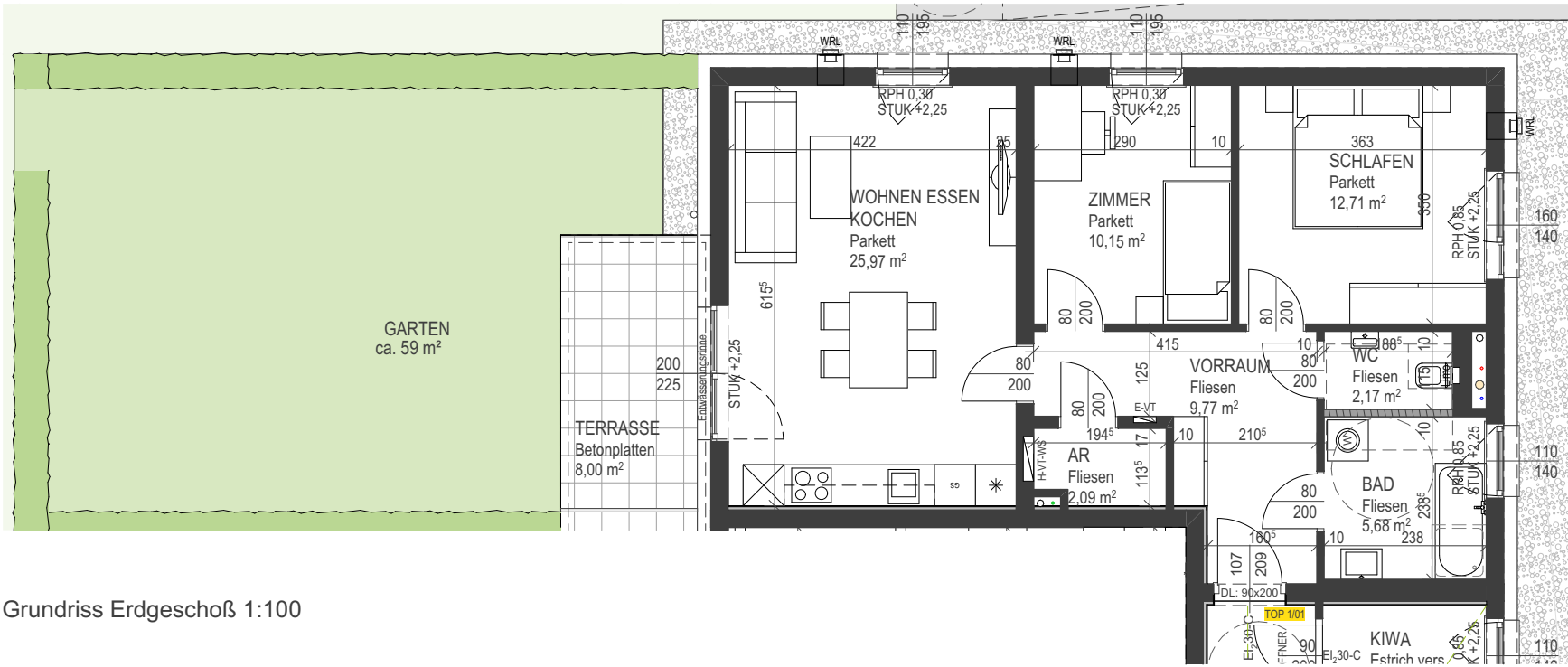
TOP 01

3 Zimmer

HAUS 01

Erdgeschoß

WHG 01 - 3 Zi	HAUS 1
Wohnräume	68,54 m <sup>2</sup>
Terrasse	8,00 m <sup>2</sup>
Keller	4,30 m <sup>2</sup>
Garten	ca. 59 m <sup>2</sup>



Grundriss Erdgeschoß 1:100

B3

Architektur

B3 Immobilien GmbH  
Georgestraße 30  
4222 Langenstein  
+43 7237 / 60 60  
office@b3-architektur.at  
www.b3-architektur.at