

# Wohnanlage Hofkirchen im Mühlkreis

1. Bauabschnitt - Lembacher Straße 22, 4142 Hofkirchen im Mühlkreis



DIE  
GEMEINNÜTZIGEN



TOP 02

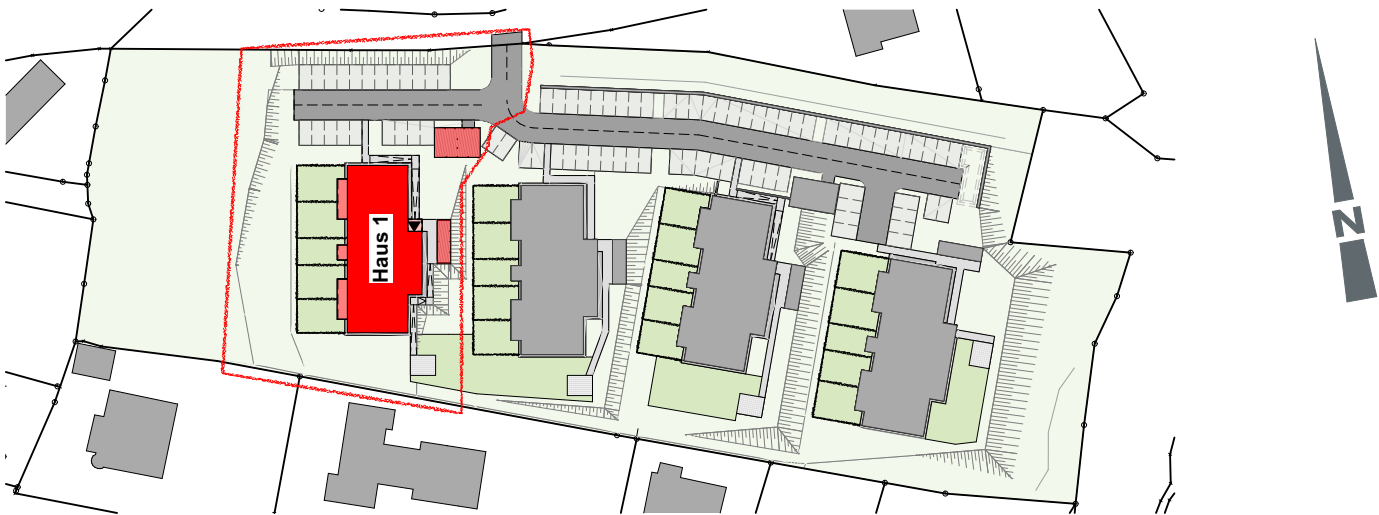
2 Zimmer

HAUS 01

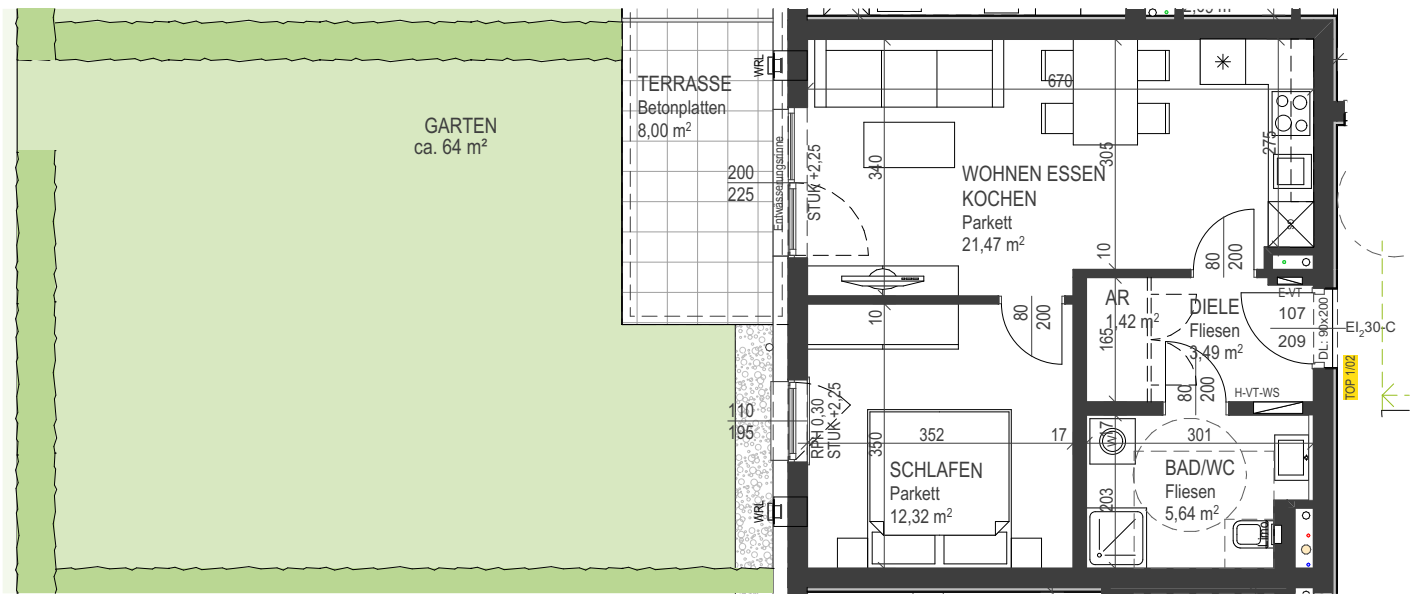
Erdgeschoß



Geschoßübersicht EG 1:500



Lageplan 1:1500



Grundriss Erdgeschoß 1:100

WHG 02 - 2 Zi	HAUS 1
Wohnräume	44,34 m²
Terrasse	8,00 m²
Keller	4,30 m²
Garten	ca. 64 m²

B3

Architektur

B3 Immobilien GmbH  
Georgstraße 30  
4222 Langenstein  
+43 7237 / 60 60  
office@b3-architektur.at  
www.b3-architektur.at