

# Wohnanlage Hofkirchen im Mühlkreis

1. Bauabschnitt - Lembacher Straße 22, 4142 Hofkirchen im Mühlkreis



DIE  
GEMEINNÜTZIGEN



TOP 03

1 Zimmer

HAUS 01

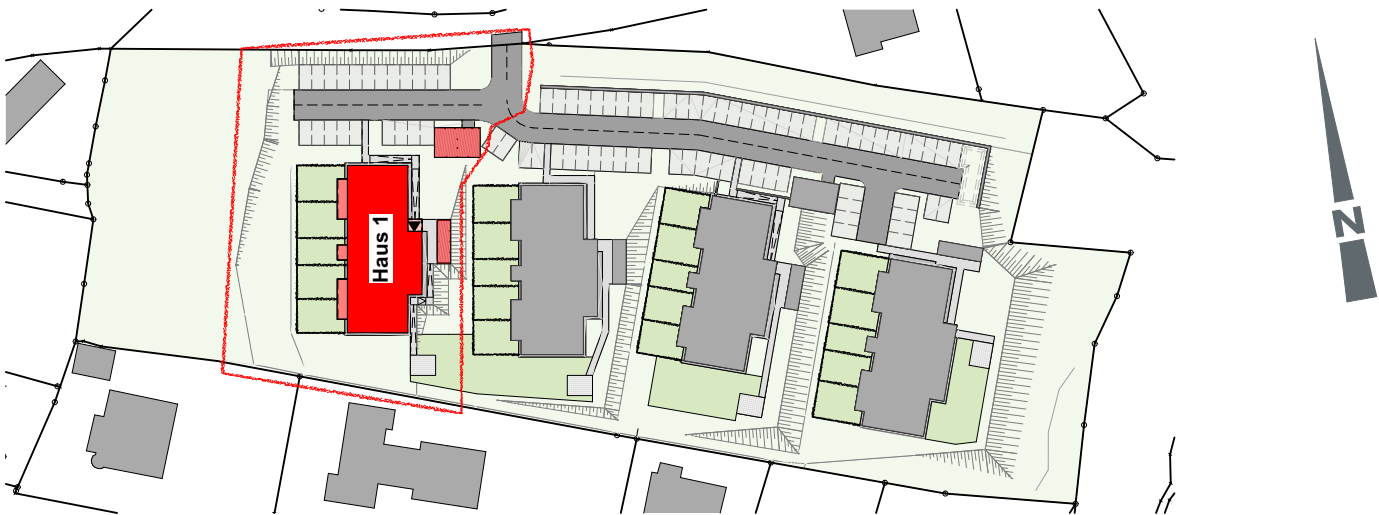
Erdgeschoß

WHG 03 - 1Zi	HAUS 1
Wohnräume	29,79 m <sup>2</sup>
Terrasse	6,00 m <sup>2</sup>
Keller	3,77 m <sup>2</sup>
Garten	ca. 48 m <sup>2</sup>

B3

Architektur

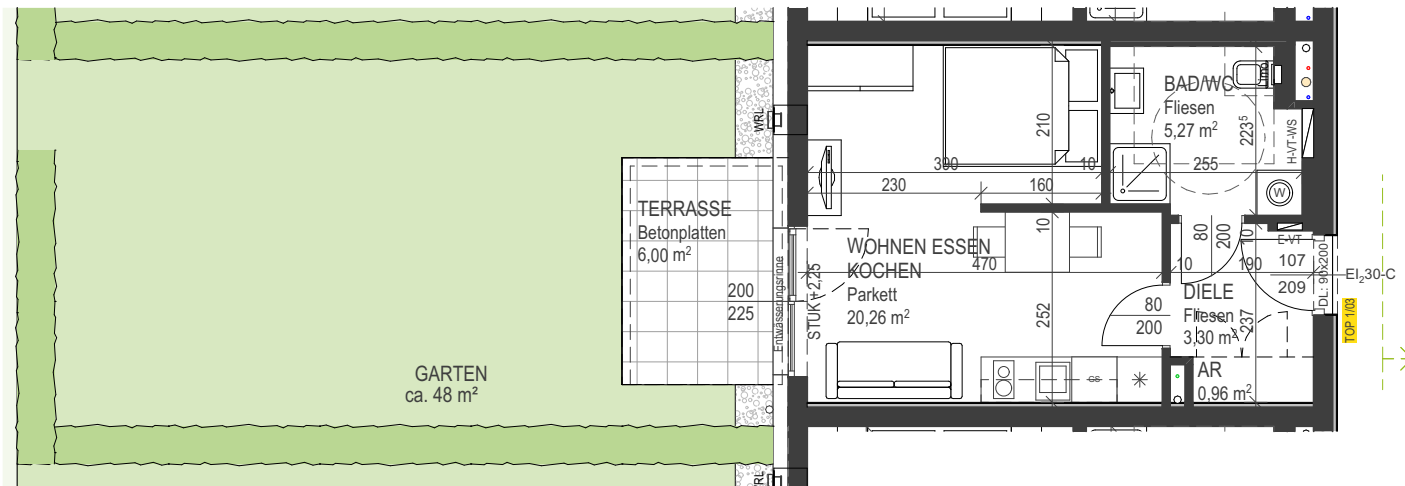
B3 Immobilien GmbH  
Georgestraße 30  
4222 Langenstein  
+43 7237 / 60 60  
office@b3-architektur.at  
www.b3-architektur.at



Lageplan 1:1500



Geschoßübersicht EG 1:500



Grundriss Erdgeschoß 1:100