

# Wohnanlage Hofkirchen im Mühlkreis

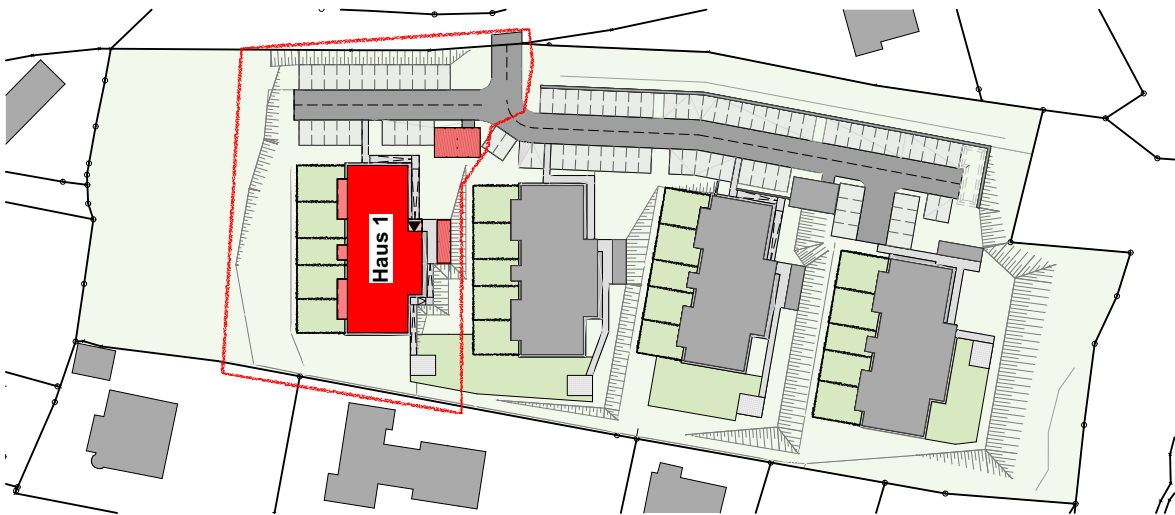
1. Bauabschnitt - Lembacher Straße 22, 4142 Hofkirchen im Mühlkreis



DIE  
GEMEINNÜTZIGEN



Geschoßübersicht EG 1:500



Lageplan 1:1500

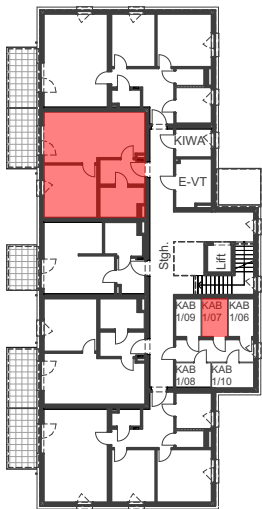
TOP 07

2 Zimmer

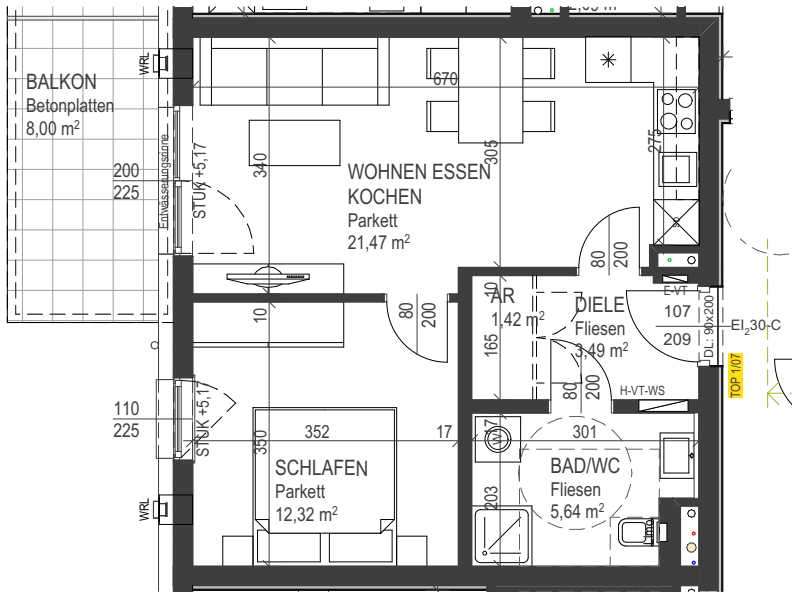
HAUS 01

1.Obergeschoß

| WHG 07 - 2 Zi | HAUS 1               |
|---------------|----------------------|
| Wohnräume     | 44,34 m <sup>2</sup> |
| Terrasse      | 8,00 m <sup>2</sup>  |
| Keller        | 4,30 m <sup>2</sup>  |



Geschoßübersicht 1.OG 1:500



Grundriss 1.Obergeschoß 1:100

B3

Architektur

B3 Immobilien GmbH  
Georgestraße 30  
4222 Langenstein  
+43 7237 / 60 60  
office@b3-architektur.at  
www.b3-architektur.at