

# Wohnanlage Hofkirchen im Mühlkreis

1. Bauabschnitt - Lembacher Straße 22, 4142 Hofkirchen im Mühlkreis



DIE GEMEINNÜTZIGEN



Geschoßübersicht EG 1:500



Lageplan 1:1500

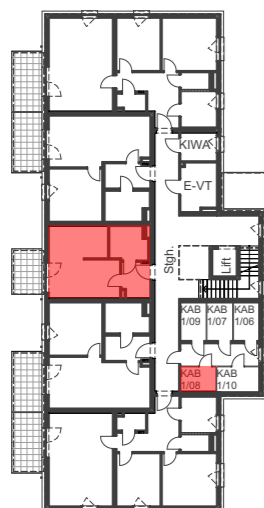
TOP 08

1 Zimmer

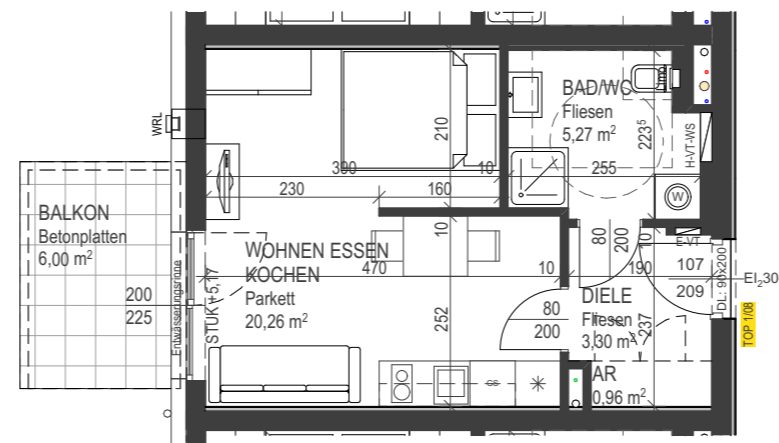
HAUS 01

1.Obergeschoß

WHG 08 - 1Zi	HAUS 1
Wohnräume	29,79 m <sup>2</sup>
Terrasse	6,00 m <sup>2</sup>
Keller	3,77 m <sup>2</sup>



Geschoßübersicht 1.OG 1:500



Grundriss 1. Obergeschoß 1:100

**B3**

Architektur

B3 Immobilien GmbH  
Georgestraße 30  
4222 Langenstein  
+43 7237 / 60 60  
office@b3-architektur.at  
www.b3-architektur.at