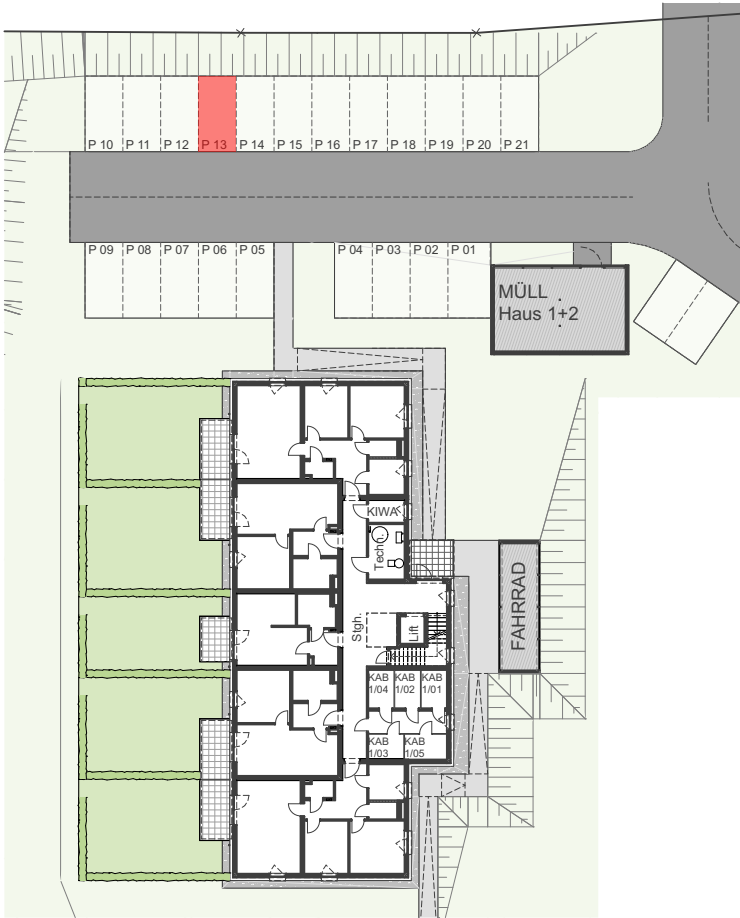


Wohnanlage Hofkirchen im Mühlkreis

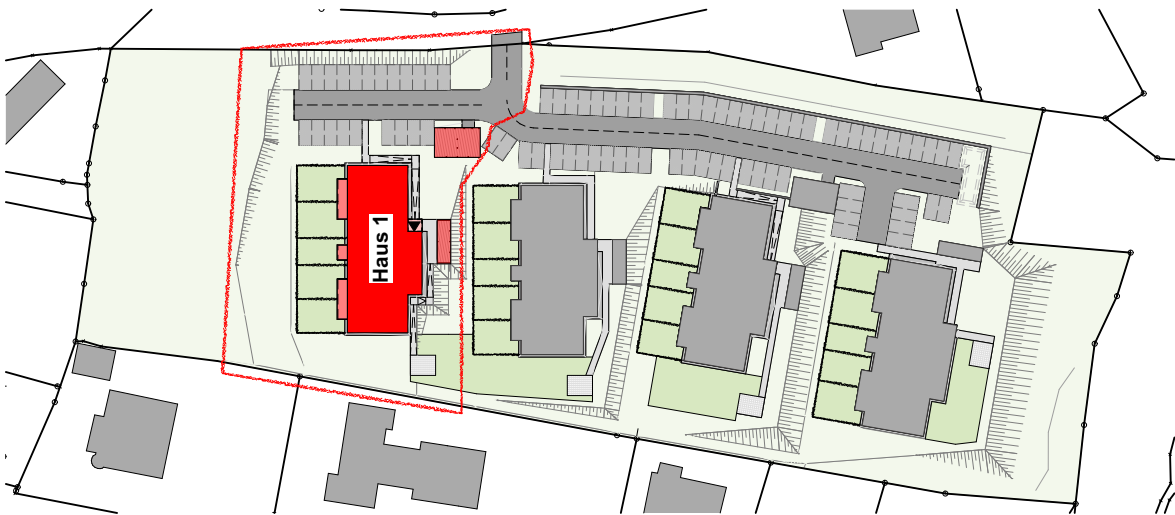
1. Bauabschnitt - Lembacher Straße 22, 4142 Hofkirchen im Mühlkreis



DIE
GEMEINNÜTZIGEN



Geschoßübersicht EG 1:500



Lageplan 1:1500

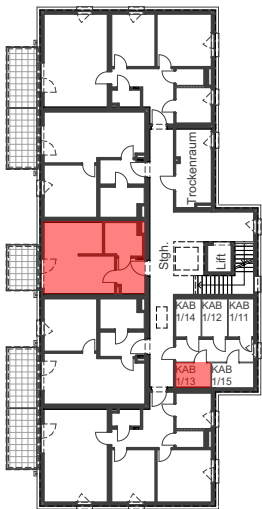
TOP 13

1 Zimmer

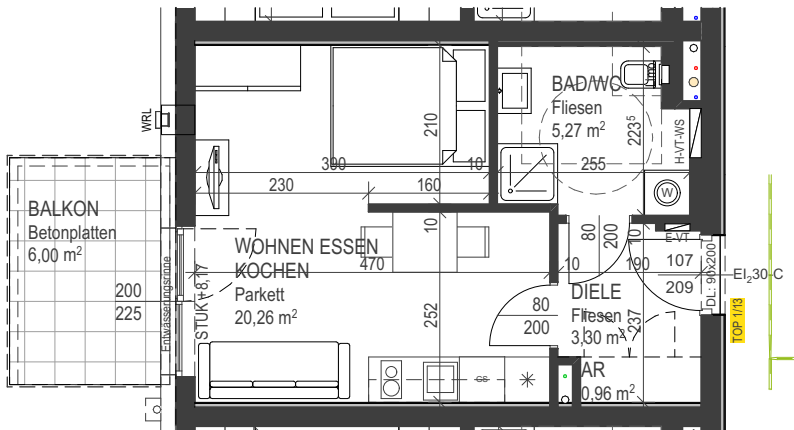
HAUS 01

2.Obergeschoß

WHG 13 - 1Zi	HAUS 1
Wohnräume	29,79 m ²
Terrasse	6,00 m ²
Keller	3,77 m ²



Geschoßübersicht 2.OG 1:500



Grundriss 2.Obergeschoß 1:100

B3
Architektur

B3 Immobilien GmbH
Georgestraße 30
4222 Langenstein
+43 7237 / 60 60
office@b3-architektur.at
www.b3-architektur.at