

Wohnanlage Hofkirchen im Mühlkreis

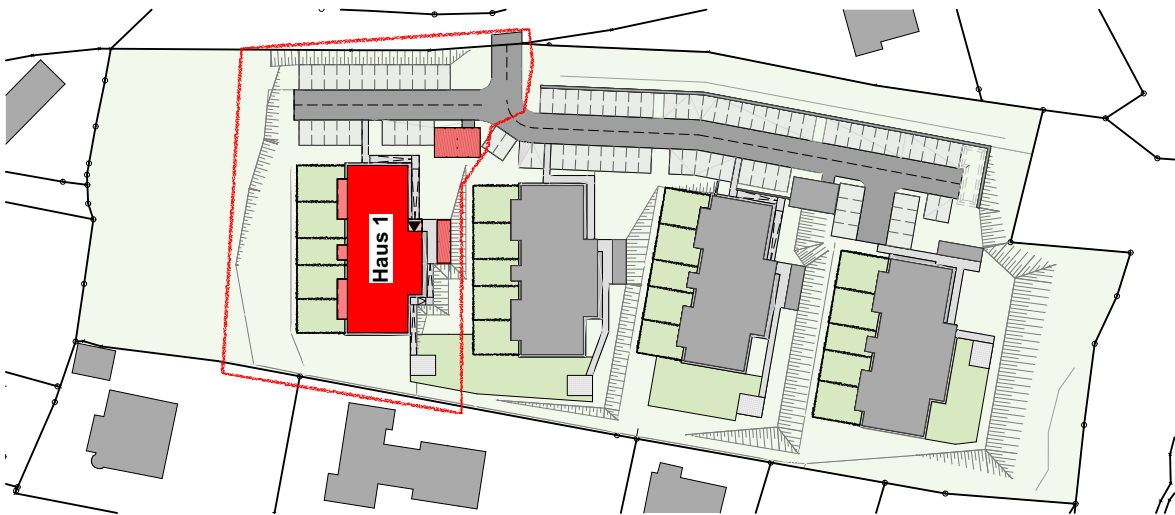
1. Bauabschnitt - Lembacher Straße 22, 4142 Hofkirchen im Mühlkreis



DIE
GEMEINNÜTZIGEN



Geschoßübersicht EG 1:500



Lageplan 1:1500

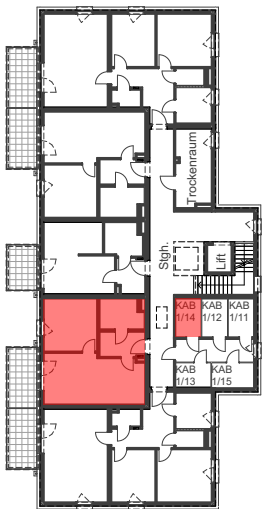
TOP 14

2 Zimmer

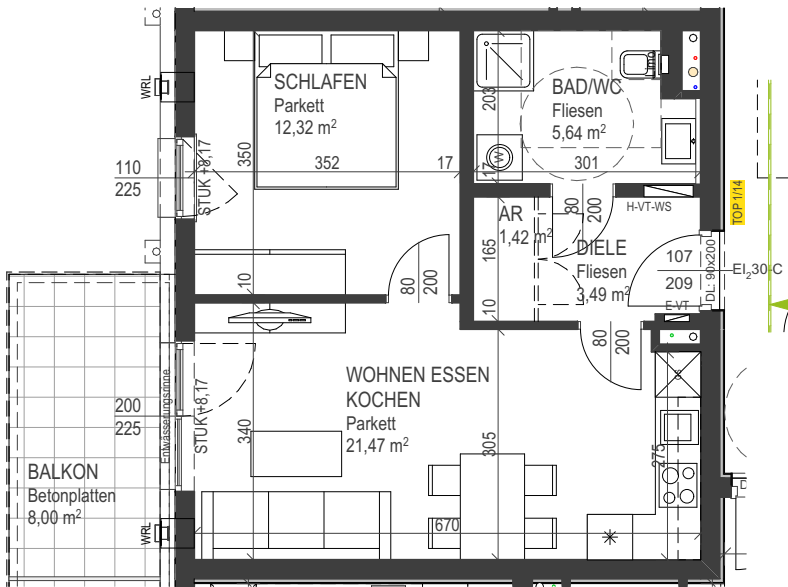
HAUS 01

2.Obergeschoß

WHG 14 - 2Zi	HAUS 1
Wohnräume	44,34 m ²
Terrasse	8,00 m ²
Keller	4,30 m ²



Geschoßübersicht 2.OG 1:500



Grundriss 2.Obergeschoß 1:100

B3

Architektur

B3 Immobilien GmbH
Georgestraße 30
4222 Langenstein
+43 7237 / 60 60
office@b3-architektur.at
www.b3-architektur.at