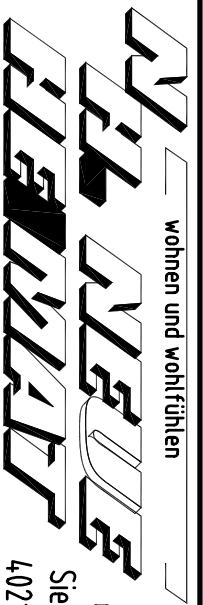
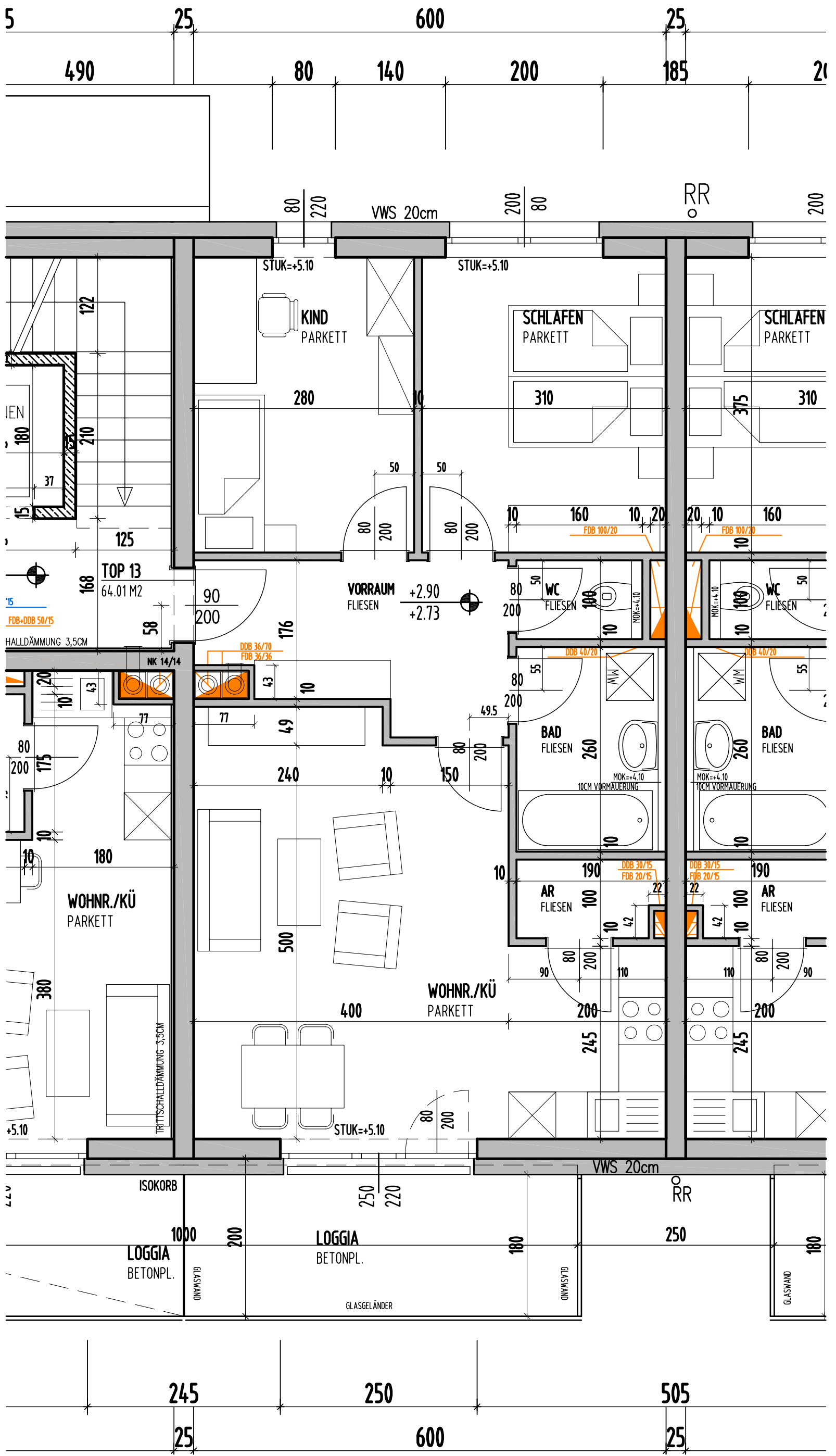


ÄNDERUNGEN VORBEHALTEN - NATURMASSE NEHMEN!



Wohnen und Wohlfühlen

Gemeinnützige Wohnungs- und Siedlungsgesellschaft in Oberösterreich
4021 Linz, Gärtnerstrasse 9

STIEGE 2 - TOP 13 - OG
WNF 64.01M² LOGGIA 9.00M²

