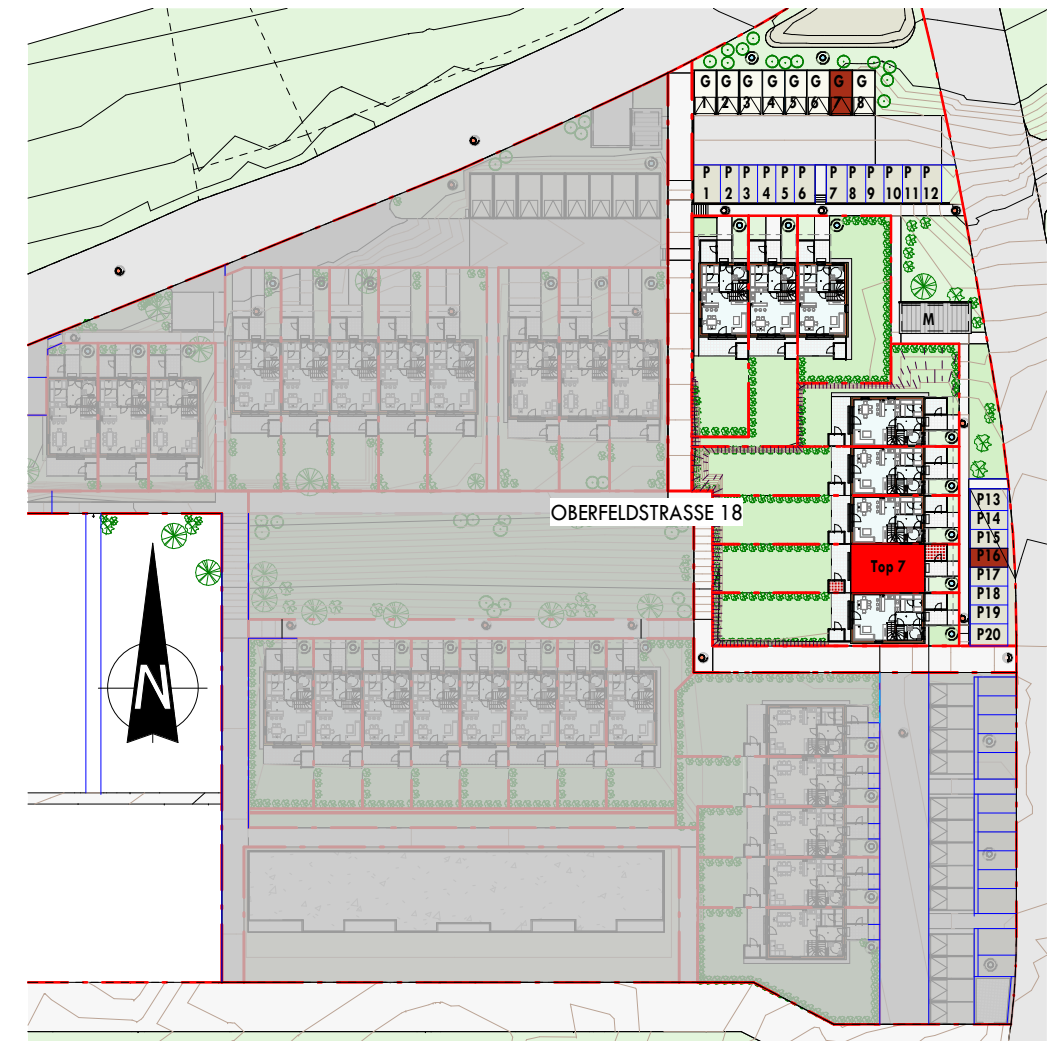


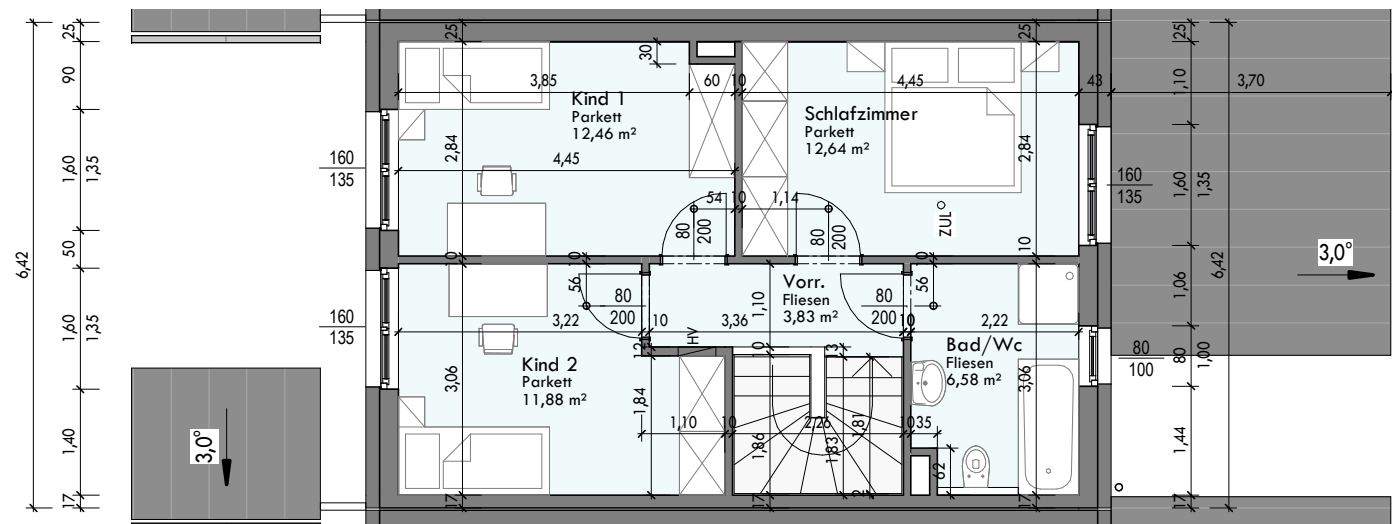
EG Top 7

M 1 : 100



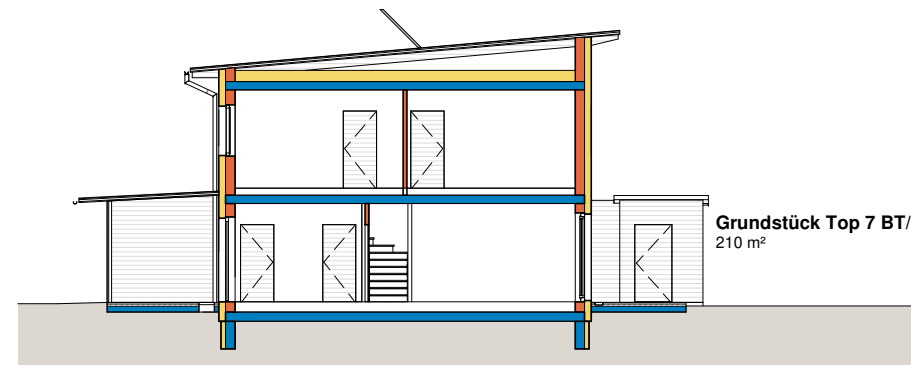
Lageplan BA 3 Top 7

M 1 : 1000



OG Top 7

M 1 : 100



SCHNITT

M 1 : 200

Vorr.	5,68m ²
Ar	2,33m ²
Gard	3,71m ²
Wc	3,61 m ²
Technik	2,29m ²
Wohnraum/Küche	31,28m ²
Schlafzimmer	12,64m ²
Kind 1	12,46m ²
Kind 2	11,88m ²
Bad/Wc	6,58m ²
Vorr.	3,83m ²

Wohnfläche 96,29m²

Terrasse	13,08m ²
Geräte	3,00m ²
Ar	5,84m ²
Gartenfläche	ca.114m ²

**1 Garagenstellplatz /
1 Parkplatz im Freien**

Vorbehaltlich eventueller Abweichungen der dargestellten Grundrisse. Die dargestellten Maße sind Rohbaumaße.
Für die Möbelbestellung unbedingt Naturmaße nehmen! Die Einrichtung ist nur symbolisch dargestellt. Kein Maßstab!

netzwerker
architekten
netzwerker architekten zt gmbh
pestalozzistraße 63 4600 wels
0676 6025137 0664 2107774
email office@netzwerker.co.at



ATTNANG PUCHHEIM 3.BA
OBERFELD

datum . 11.01.2023 M .Wie angezeigt

plannummer . 21013 . V_22

Top 7