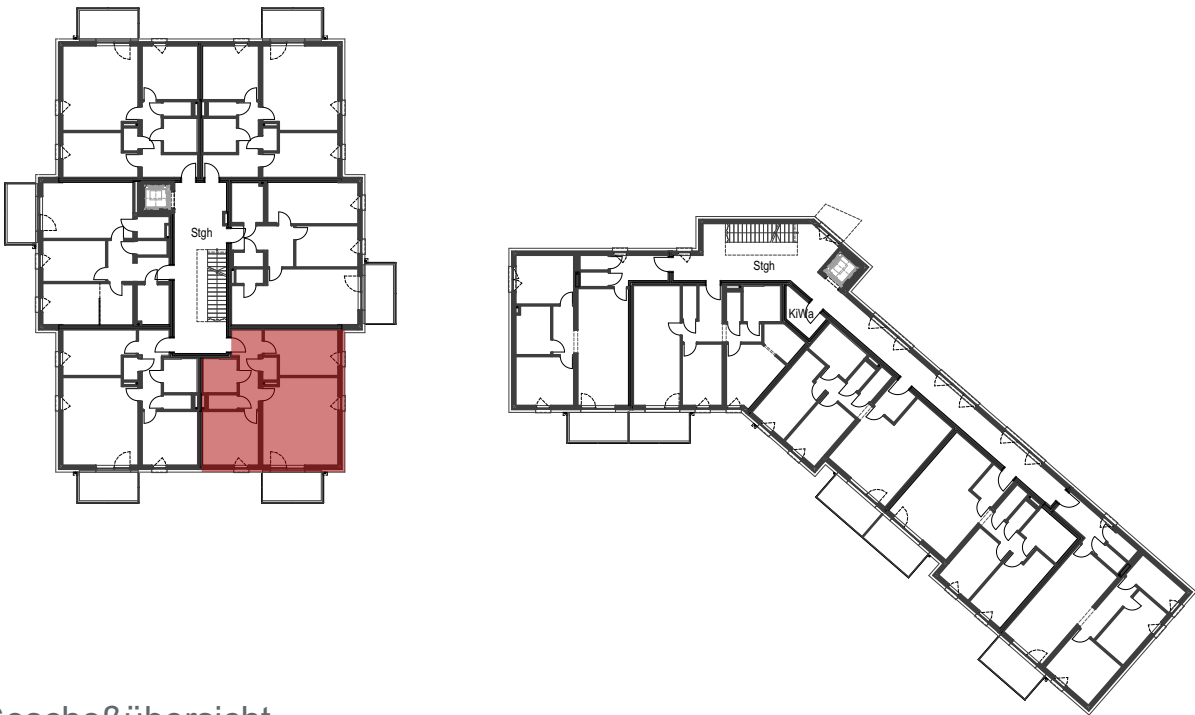


Neubau Wohnanlage Attnang-Puchheim

1. Bauabschnitt - Rudolfsweg, 4800 Attnang-Puchheim



DIE
GEMEINNÜTZIGEN



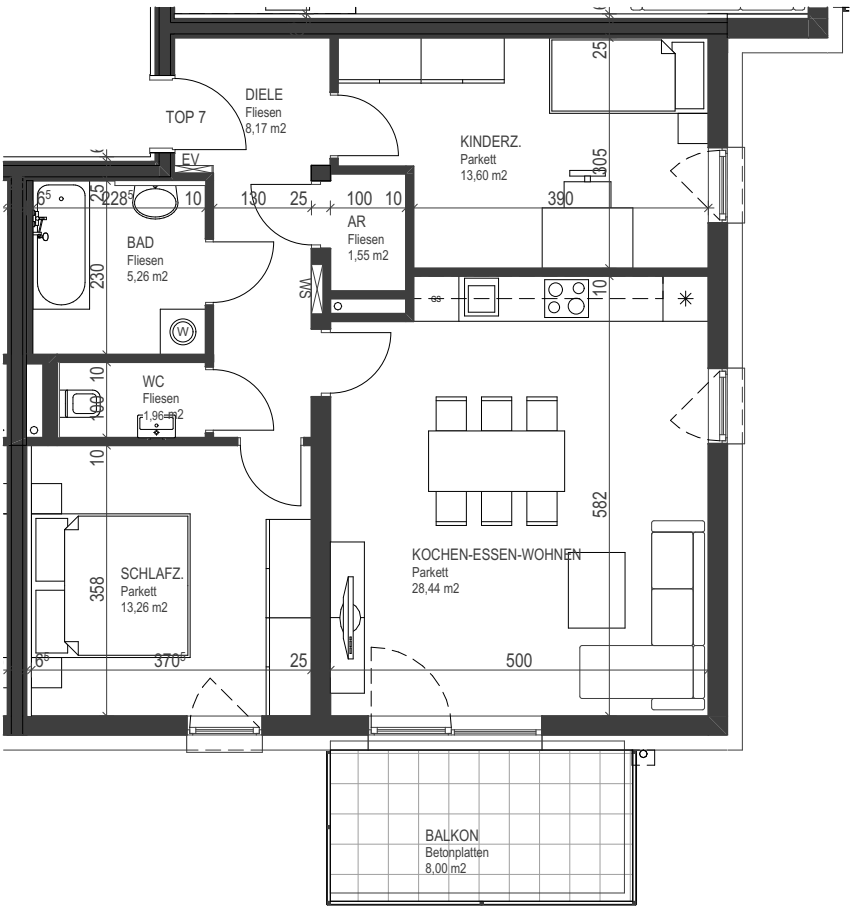
Geschoßübersicht



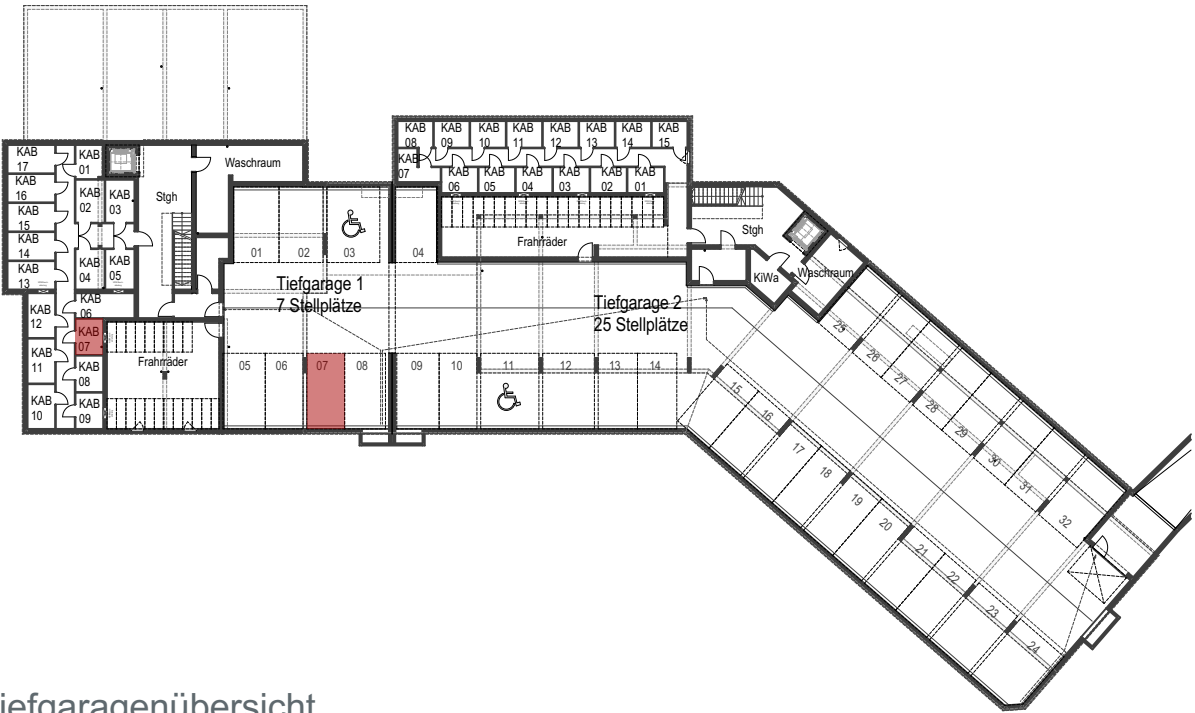
TOP 07

Haus 1 - 3 Zimmer

1. Obergeschoß



TOP 07 - 3 Zi	Haus 1
Wohnräume	72,24 m ²
	72,24 m²
Balkon	8,00 m ²
Keller	4,37 m ²



Tiefgaragenübersicht