

# Neubau Wohnanlage Attnang-Puchheim

1. Bauabschnitt - Rudolfsweg, 4800 Attnang-Puchheim



DIE GEMEINNÜTZIGEN



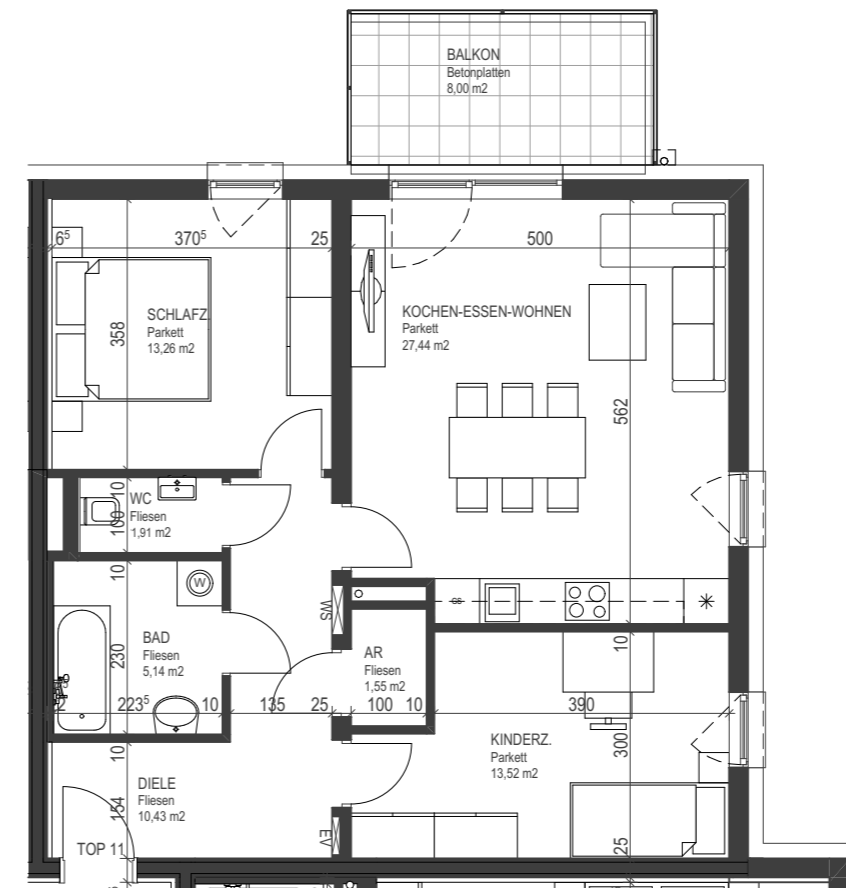
Geschoßübersicht



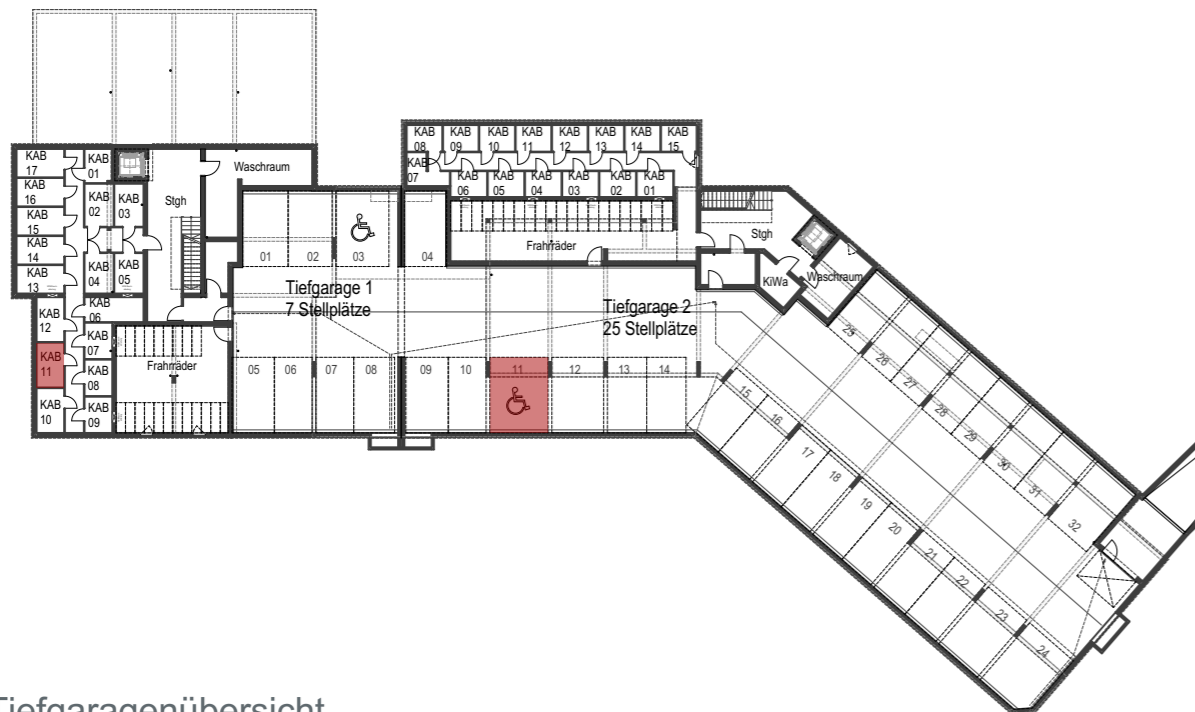
TOP 11

Haus 1 - 3 Zimmer

1. Obergeschoß



TOP 11 - 3 Zi	Haus 1
Wohnräume	73,25 m <sup>2</sup>
	<b>73,25 m<sup>2</sup></b>
Balkon	8,00 m <sup>2</sup>
Keller	5,39 m <sup>2</sup>



Tiefgaragenübersicht

Vorbehaltlich eventueller Abweichungen der dargestellten Grundrisse.  
Die dargestellten Maße sind Rohbaumasse, für die Möblierung unbedingt Naturmaß nehmen.  
Die Einrichtung ist nur symbolisch dargestellt. Kein Maßstab!



M 1:500, 1:100, 1:1500

19.04.2024

**B3**  
Architektur

B3 Immobilien GmbH  
Georgestraße 30  
4222 Langenstein  
+43 7237 / 60 60  
office@b3-architektur.at  
www.b3-architektur.at