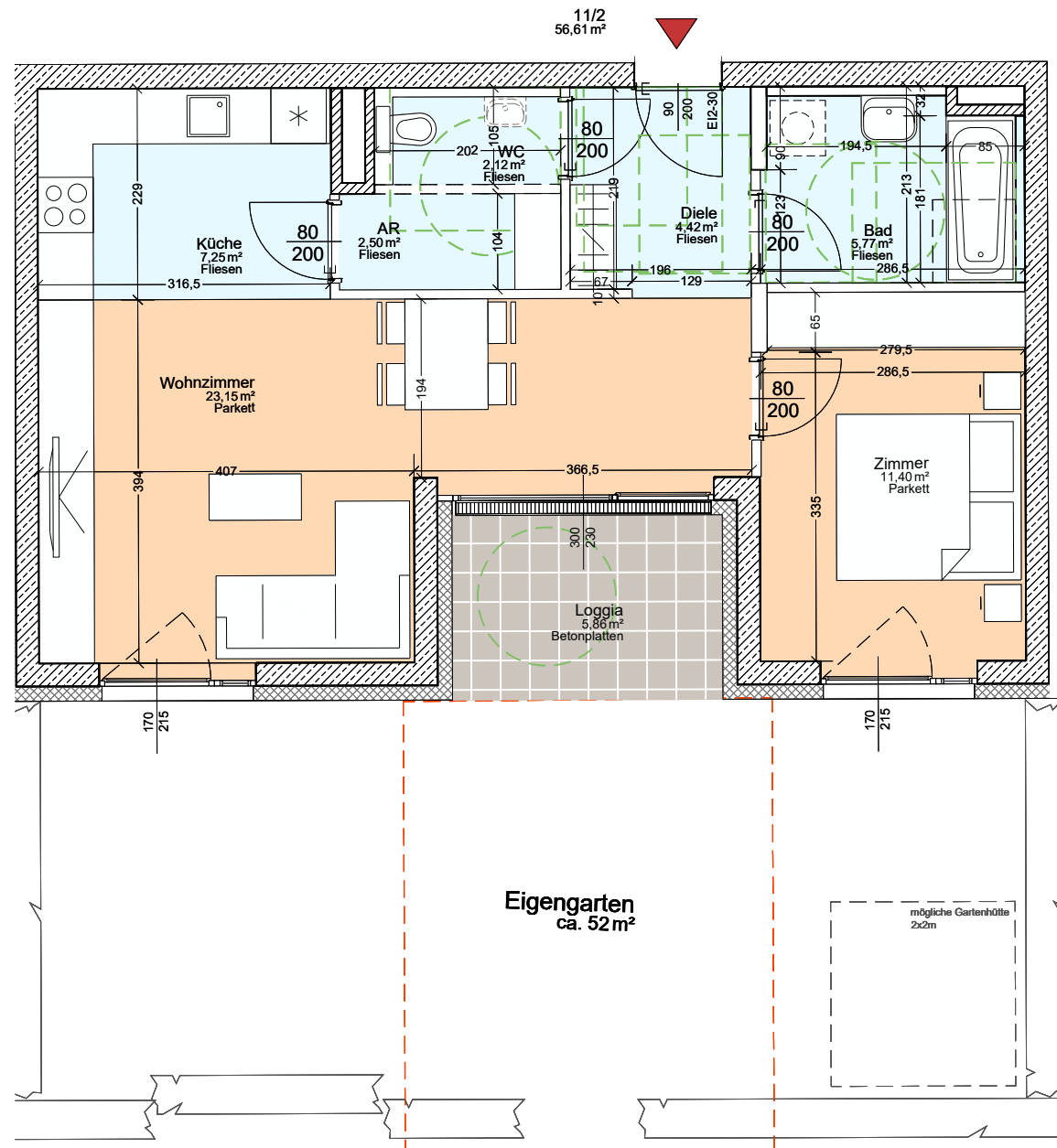


n:\va-211_nh-wa_ried_2019\05_Ausführungspläne\12_Verkaufspläne\Häuser\DA-211_PO_G_EG_Verkaufspläne_D_neu(2).dwg

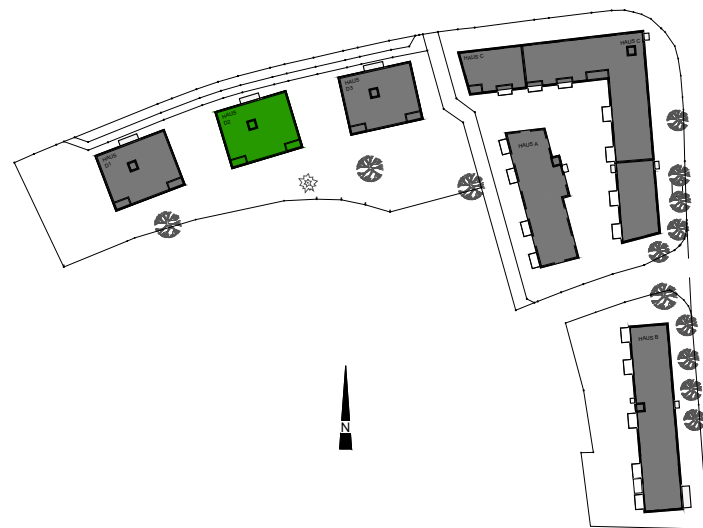
Top	11 / Tür 02
Zimmer	2
Wohnfläche	56,61 m ²
Loggia	5,86 m ²
Wohnnutzfläche	62,47 m ²
Terrasse	m ²
Garten	ca. 52 m ²
Stellplatz	6
Kellerabteil	3,66 m ²



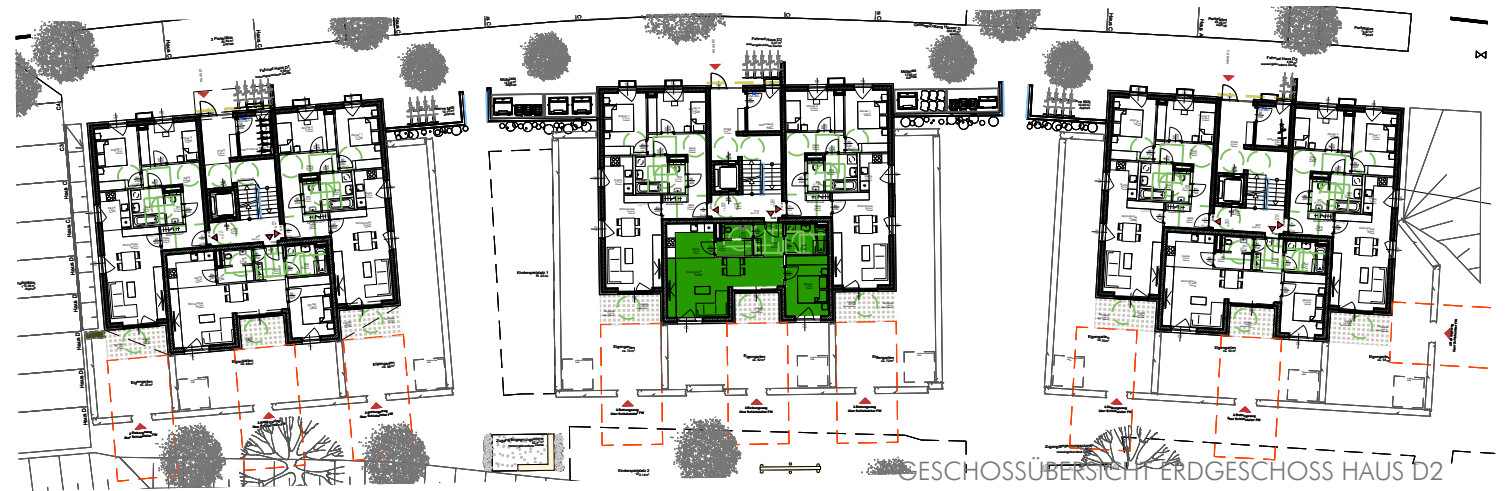
TIIEFGARAGENPLATZ
KELLERABTEIL



ERDGESCHOSS Haus D2/Top11/Tür 2 M 1:75 @ DIN A3



ÜBERSICHT SIEDLUNG



GESCHOSSÜBERSICHT ERDGESCHOSS HAUS D2

Die in den Plänen eingezeichneten Möbel sind ein Einrichtungsvorschlag und nicht bindend. Änderungen vorbehalten!!! Dargestellte Maße sind Rohbaumaße!
Für sämtliche Möbel und sonstige Einbauten ist es erforderlich, dass vor Anfertigung Naturmaße genommen werden!!! Dies gilt insbesondere auch für die Lage der Wasseranschlüsse in Küche und Bad und für die Elektroinstallation. Freiflächen werden im Zuge der Bauausführung den örtlichen Gegebenheiten angepasst. Böschungs- und Bepflanzungsflächen können sich hieraus ergeben. Diese sind in den ausgewiesenen Gartengrößen inkludiert. Aus den planlichen Darstellungen kann kein Anspruch auf eine gesamtheitlich ebene Gartenfläche abgeleitet werden.