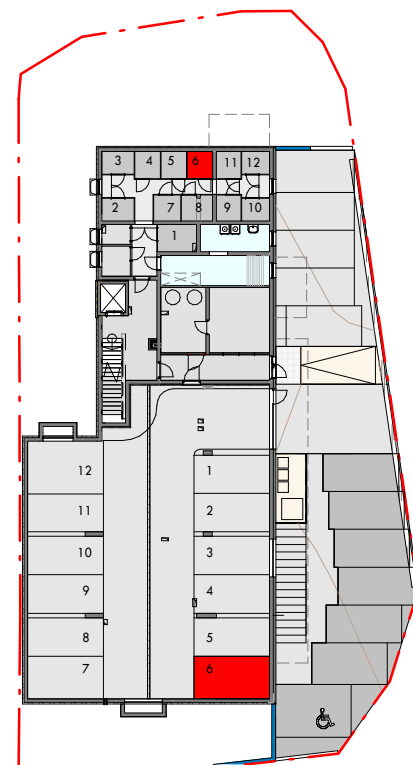


**TOP 6**

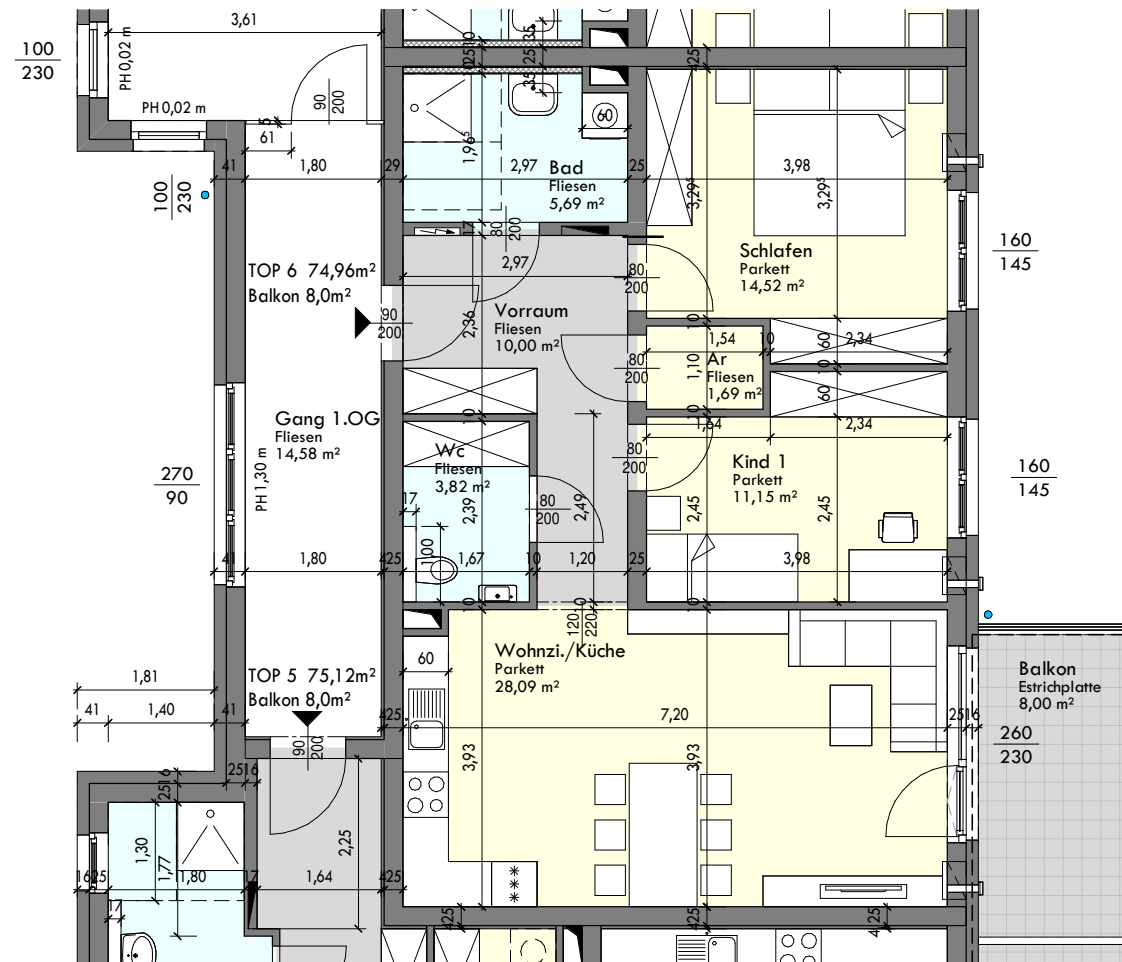
Wohnzi./Küche	28,09m <sup>2</sup>
Schlafen	14,52m <sup>2</sup>
Kind 1	11,15m <sup>2</sup>
Bad	5,69m <sup>2</sup>
Wc	3,82m <sup>2</sup>
Ar	1,69m <sup>2</sup>
Vorr.	10,00m <sup>2</sup>

Wohnfläche	74,96m <sup>2</sup>
Balkon	8,00m <sup>2</sup>

TG Stellplatz	Nr.6
Kellerabteil	3,04m <sup>2</sup>

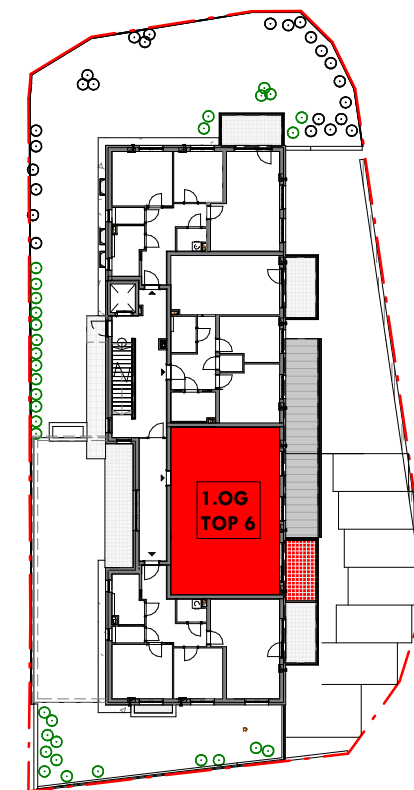


KG/TG



Top 6

M 1 : 100



Übersicht

Vorbehaltlich eventueller Abweichungen der dargestellten Grundrisse. Die dargestellten Maße sind Rohbaumaße.  
Für die Möbelbestellung unbedingt Naturmaße nehmen! Die Einrichtung ist nur symbolisch dargestellt. Kein Maßstab!