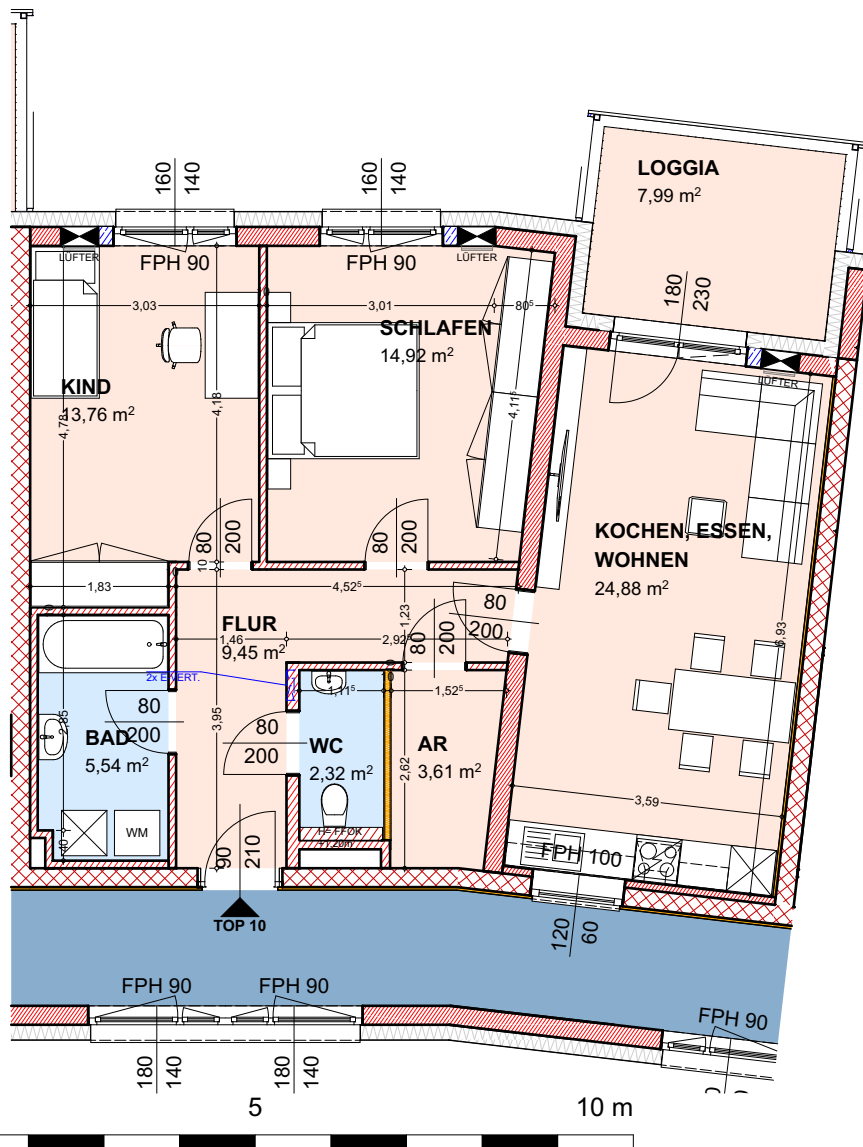


Lageplan



Kellerabteil, Stellplatz TG



Wohnfläche	74,48m <sup>2</sup>
Loggia	7,99m <sup>2</sup>
<b>Wohnnutzfläche</b>	<b>82,47m<sup>2</sup></b>
Kellerabteil	3,63m <sup>2</sup>

B x H: 21,0 x 29,7 cm, A: 0,062 m<sup>2</sup>

ÄNDERUNGEN VORBEHALTEN, MASSE SIND ROHBAUMASSE - FÜR EINRICHTUNGEN NATURMASSE NEHMEN



**Verkaufsplan**  
**TOP 10 - TÜR 10**  
**EBENE 2**

**ERRICHTUNG VON 21 WOHNUNGEN**  
**Pflaster 8**  
**4170 Haslach an der Mühl**

MASSSTAB:  
1:100

DATUM:  
14.03.2023

GEZ.:  
K.R.

PLANNR.:  
201/09/10

INDEX:  
C