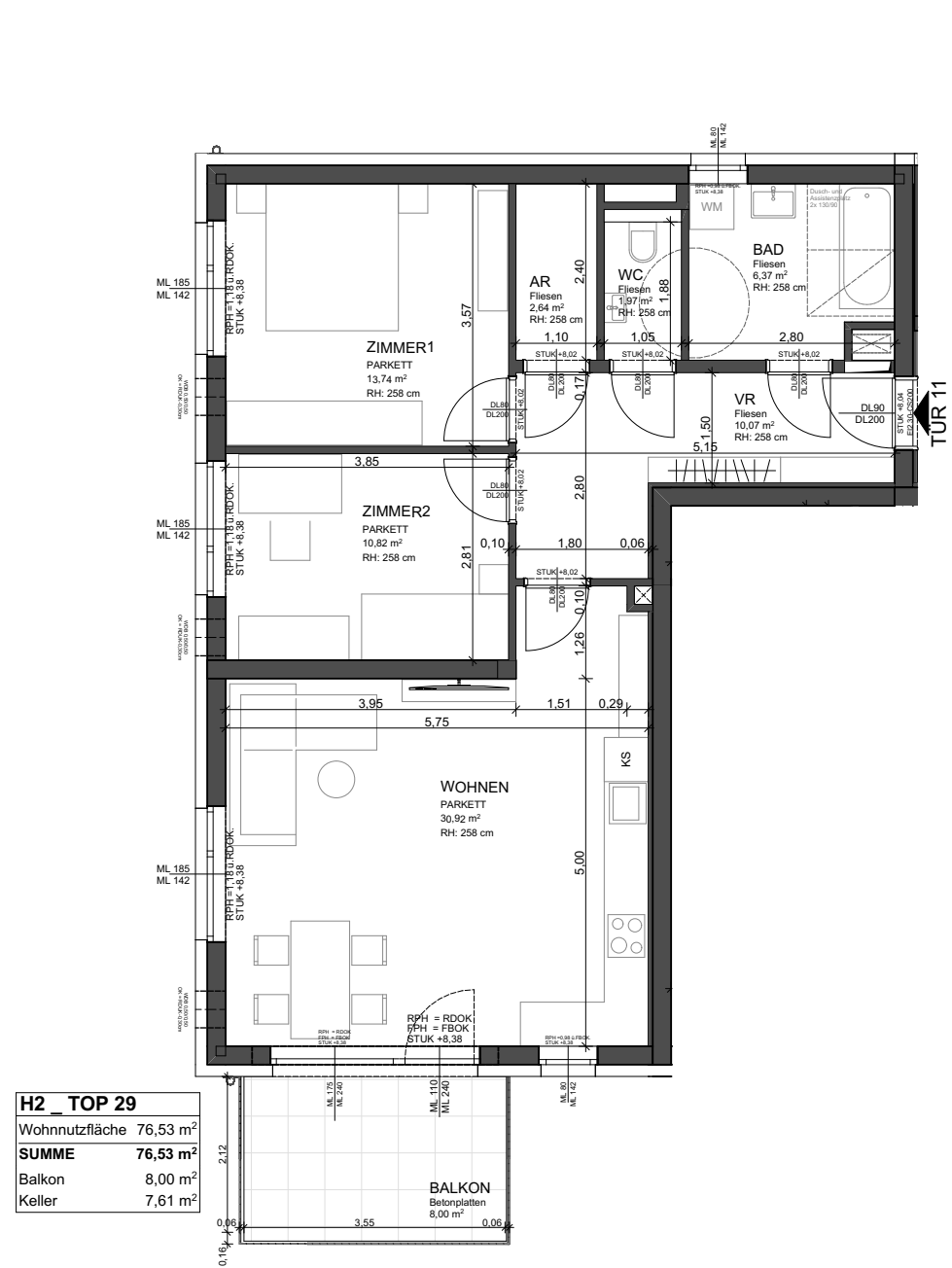


WOHNBEBAUUNG ST.GEORGEN AN DER GUSEN IMKERWEG NEUE HEIMAT LINZ

2.OBERGESCHOSS HAUS2-TOP29-TÜRN.R.11



ÜBERSICHT UNTERGESCHOSS UND TIEFGARAGE



ÜBERSICHT 2.OBERGESCHOSS



Vorbehaltlich eventueller Abweichungen der dargestellten Grundrisse.
Die dargestellten Maße sind Rohbaumaße, für die Möbelbestellung unbedingt Naturmaß nehmen!
Die Einrichtung ist nur symbolisch dargestellt. Kein Maßstab!

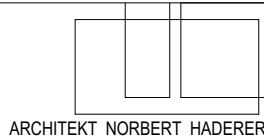
2.OBERGESCHOSS

Maßstab: 1:500, 1:100

Datum 22.08.2024



NEUE HEIMAT Oberösterreich Gemeinnützige
Wohnungs- und SiedlungsgesmbH.
4020 Linz, Gärtnerstraße 9
Tel: 0732/65 33 01 Email: office@neue-heimat-ooe.at



Norbert Haderer Ziviltechniker GmbH
4020 Linz Annagasse 2
fon 0732/78 1028 fax -14
e-mail office@haderer.or.at

